



Продажа Коммерческого Помещения Возле Университета в Калканлы

Калканлы, Гюзельюрт, Северный Кипр

- Реферальный номер объекта: 541

£94 500



76 m² - 892 m²



1 спальня



1 ванная
комната



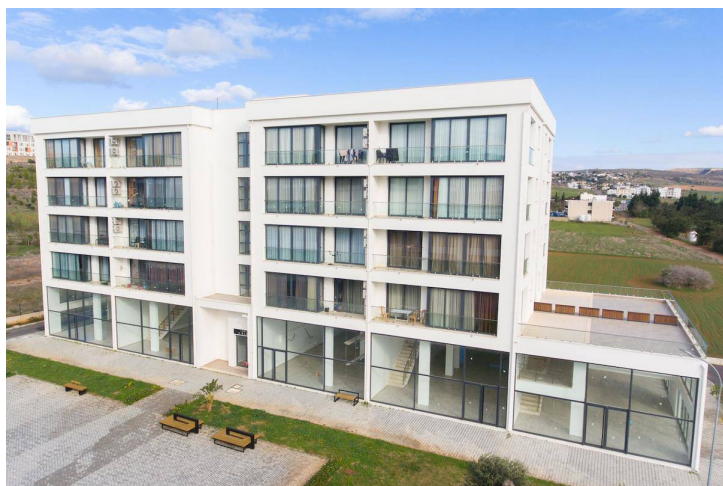
Октябрь 2022
Завершение

Эл. адрес: sales@dmgpropertygroup.com
Веб-сайт: www.dmgpropertygroup.com

DMG PROPERTY
GROUP

Продажа Коммерческого Помещения Возле Университета в Калканлы

Внешние изображения

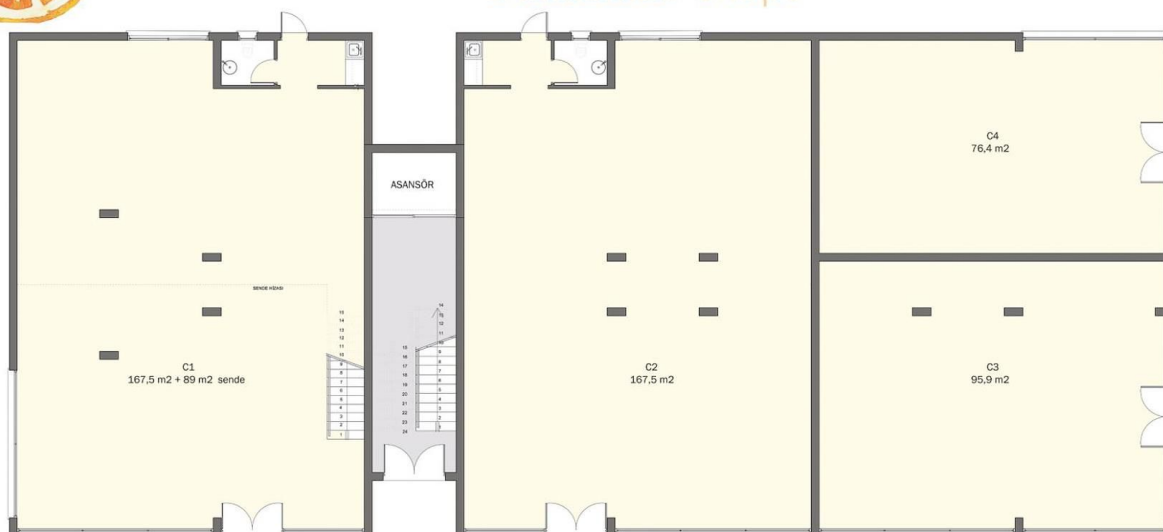


Продажа Коммерческого Помещения Возле Университета в Калканлы

План этажа



Mandarin Dükkanlar/ Shops



ZEMİN KAT BASEMENT	(m ²)	SENDE (m ²) MEZZANİNE (m ²)	TOPLAM (m ²) TOTAL (m ²)
Dükkan/ Shop C1	167,5 m ²	89 m ²	256,5 m ²
Dükkan/ Shop C2	167,5 m ²	YOK	167,5 m ²
Dükkan/ Shop C3	95,9 m ²	YOK	95,9 m ²
Dükkan/ Shop C4	76,4 m ²	YOK	76,4 m ²



План комплекса

Калканлы, Гюзельюрт, Северный Кипр

Vaziyet Planı Layout Plan

Mandarin

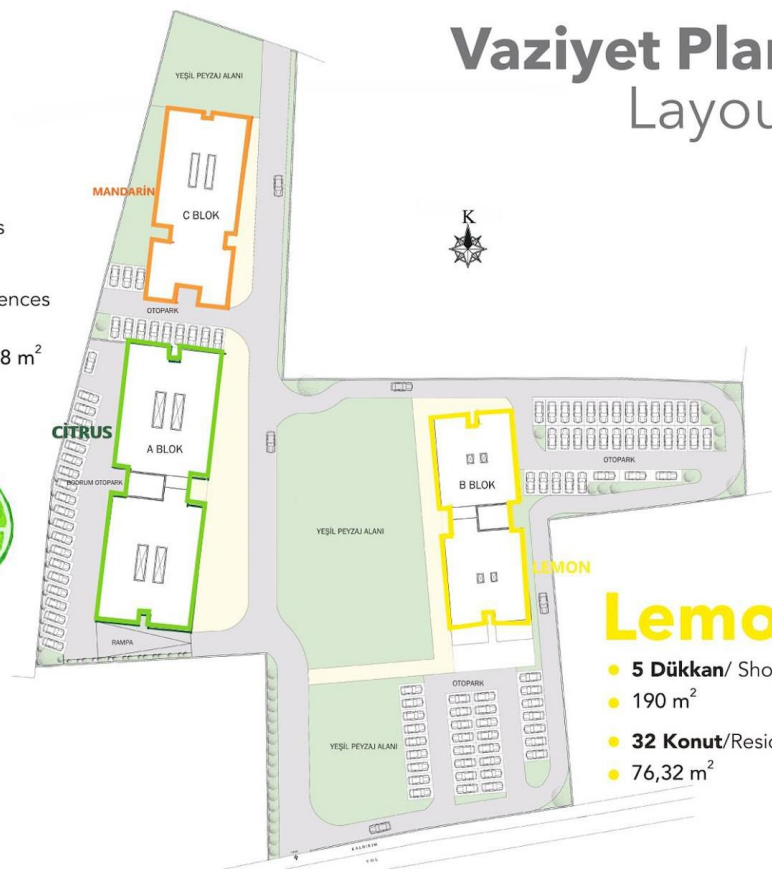


- 4 Dükkan/ Shops
- 76 m²-256 m²
- 24 Konut/ Residences
- 93 m²
67,5 m² + Teras: 28 m²

Citrus



- 3 Dükkan/ Shops
- 440 m²-890 m²
- 32 Konut/ Residences
- 114,5 m²



Lemon

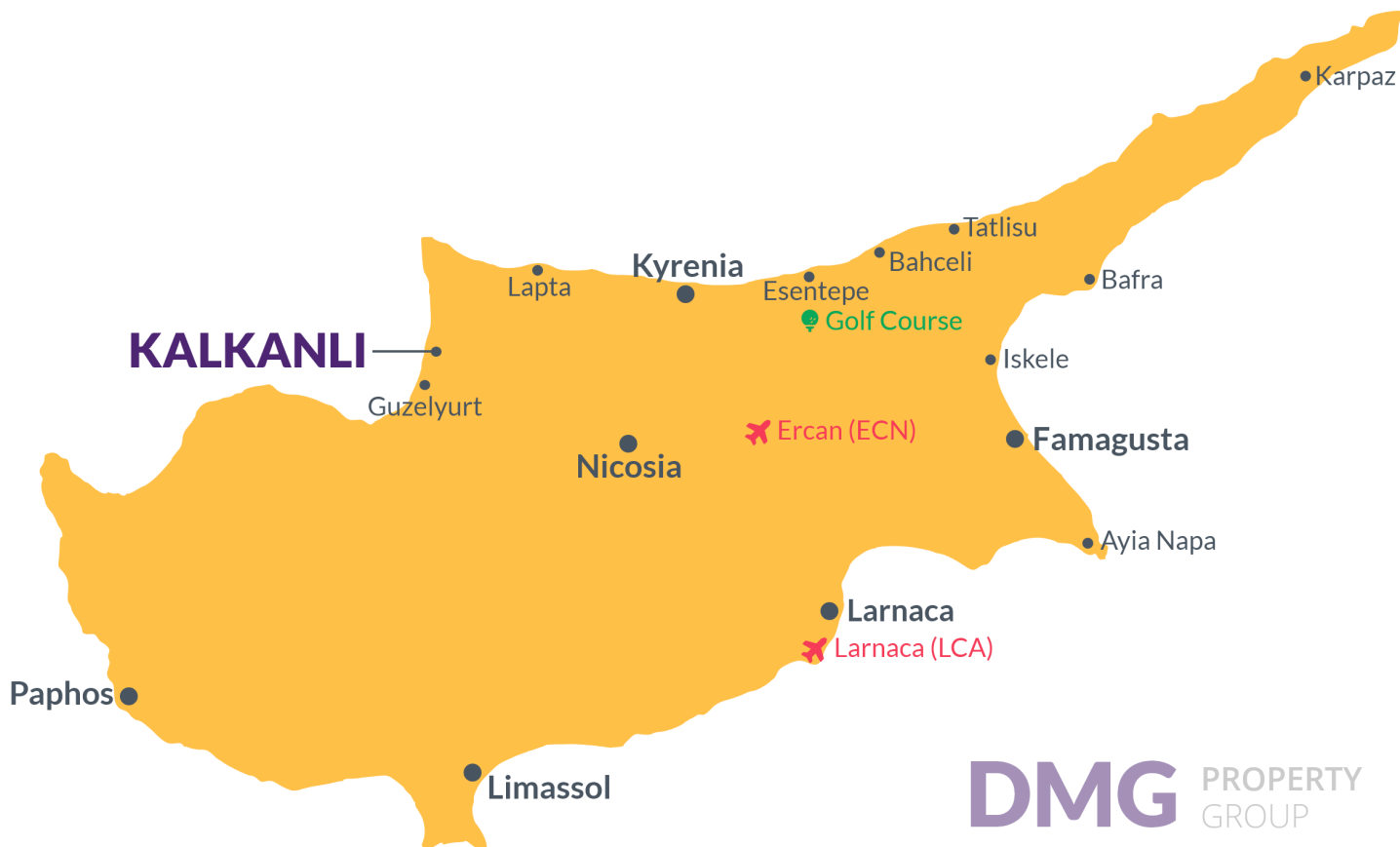


- 5 Dükkan/ Shops
- 190 m²
- 32 Konut/Residences
- 76,32 m²

Расположение проекта на карте

Этот Новостройка расположен в **Калканлы** в районе Гюзельюрт. Район Гюзельюрт и близлежащие деревни хорошо известны на Северный Кипр своими зелеными ландшафтами. В этом районе выращивают большинство апельсинов и других цитрусовых в стране. Весной, когда вы въезжаете в город, вас поражает аромат цветов апельсина.

Раз в год они проводят **фестиваль цитрусовых**, на который можно купить местные продукты и отведать местные кипрские блюда и напитки.



Аптека	3 мин	Пляжный клуб Афродита	20 мин
Рестораны и кафе	5 мин	Европейский университет Лefке	27 мин
Супермаркет	8 мин	Никосия, столица	35 мин
Центр города Гюзельюрт	10 мин	Эрджан аэропорт	60 мин
Больница Гюзельюрт	12 мин		

О проекте

Этот трехблочный Новостройка расположен в самом сердце Гюзельюрт на Северный Кипр, рядом с Ближневосточным техническим университетом, одним из самых престижных университетов Турции и Северный Кипр.

В связи с увеличением количества студентов в этом районе существует постоянный спрос на студенческое жилье и Квартиры.

Поэтому цены на недвижимость в этом районе с каждым днем набирают популярность и ценность.

METU работает в Гюзельюрт около 14 лет и поддерживает этот район, где обучается около 3200 студентов. Вместимость университета в его собственных общежитиях составляет около 1600 человек. Студенты университета, которые не входят в этот узкий круг, в настоящее время получают выгоду. из квартир и других Дома в этом районе.

Этот Новостройка — отличная инвестиционная возможность для всех, кто хочет получать пассивный доход. Поскольку застройщик также предоставит вам управление арендой квартир.

Продажа Коммерческого Помещения Возле Университета в Калканлы

Статус строительства

Июль 2023



Самая низкая цена на этот тип недвижимости

Информация о недвижимости

Тип

**1 спальня Коммерческая
недвижимость**

Номер

4

Номер блока

Mandarin

Этаж

0

Закрытая площадь

76.40 m²

Общая жилая площадь

76.40 m²

