



# Полностью Меблированный готовая студия в Искеле

Лонг Бич, Iskele Long Beach, Северный Кипр

- Реферальный номер объекта: 510
- Готова к заселению. Полностью Меблированный.
- НДС уплачен. Вода и электричество подключены.
- Доступны две Квартиры -студии: одна с видом на внутренний двор и бассейн, а другая с видом на горы.
- В шаговой доступности море.
- Идеально подходит для отпуска. Очень высокий арендный потенциал. Разумные инвестиции.

**£105 600**



52 m<sup>2</sup>



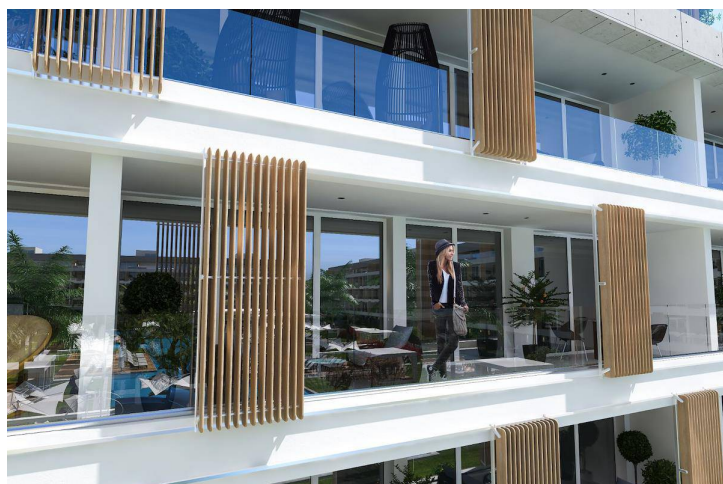
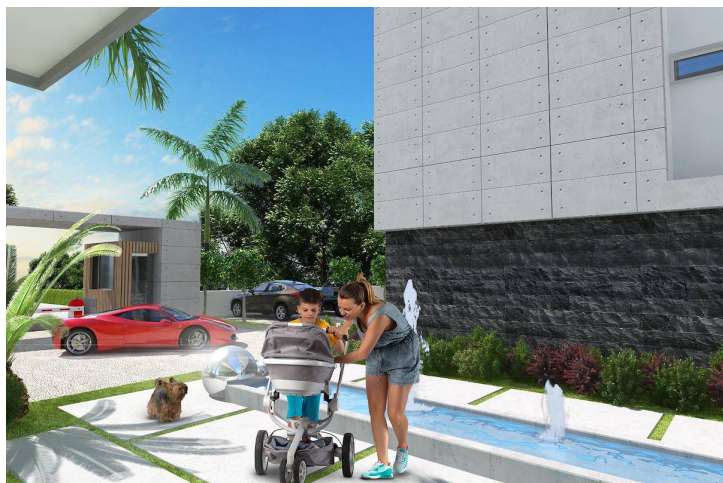
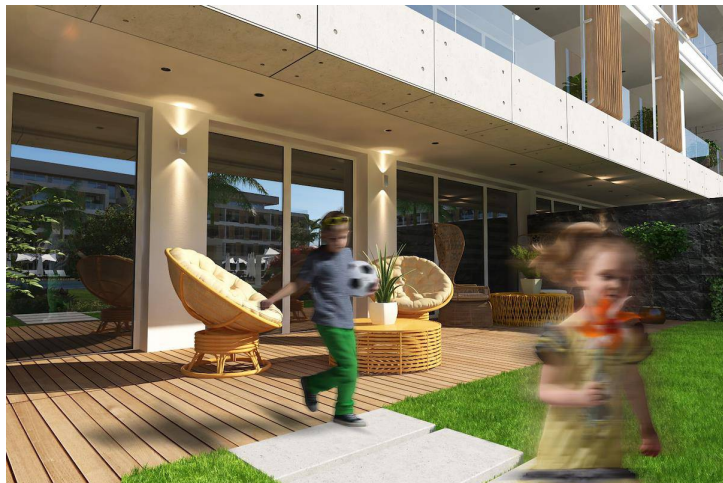
Студия



1 ванная  
комната

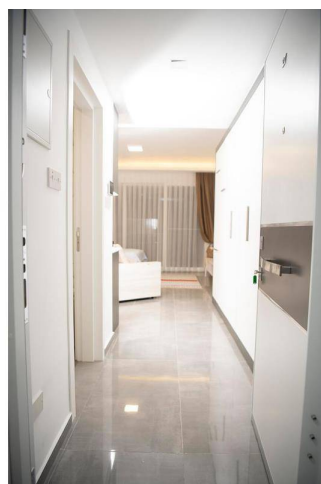
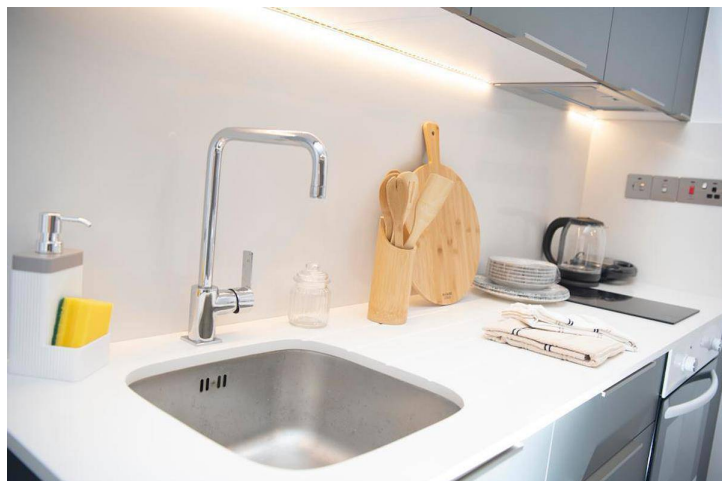
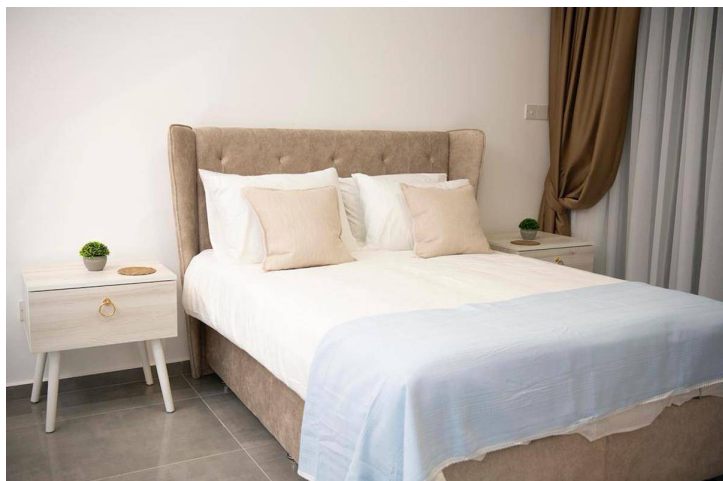
# Полностью Меблированный готовая студия в Искеле

Внешние изображения



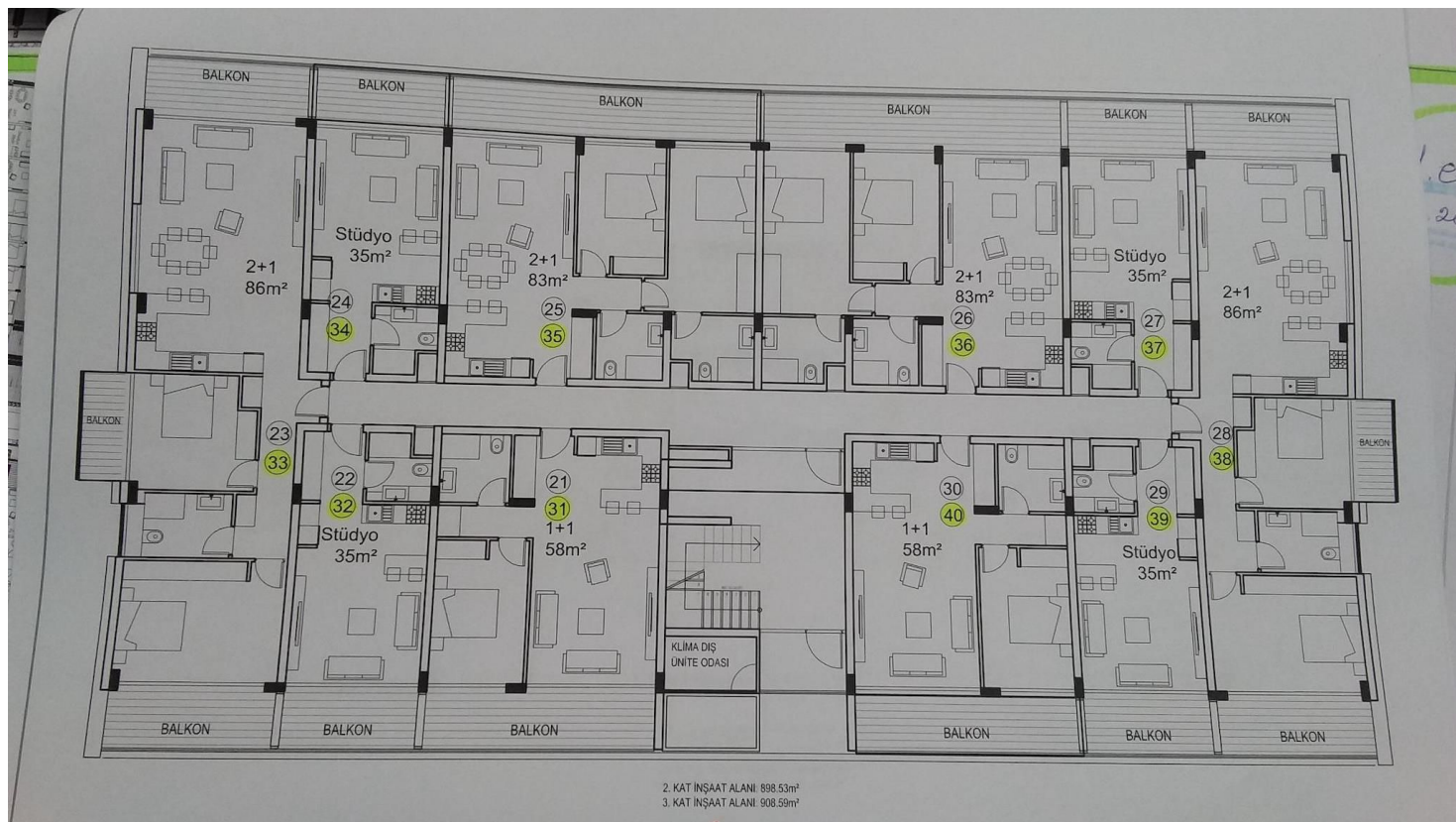
# Полностью Меблированный готовая студия в Искеле

Внутренние изображения



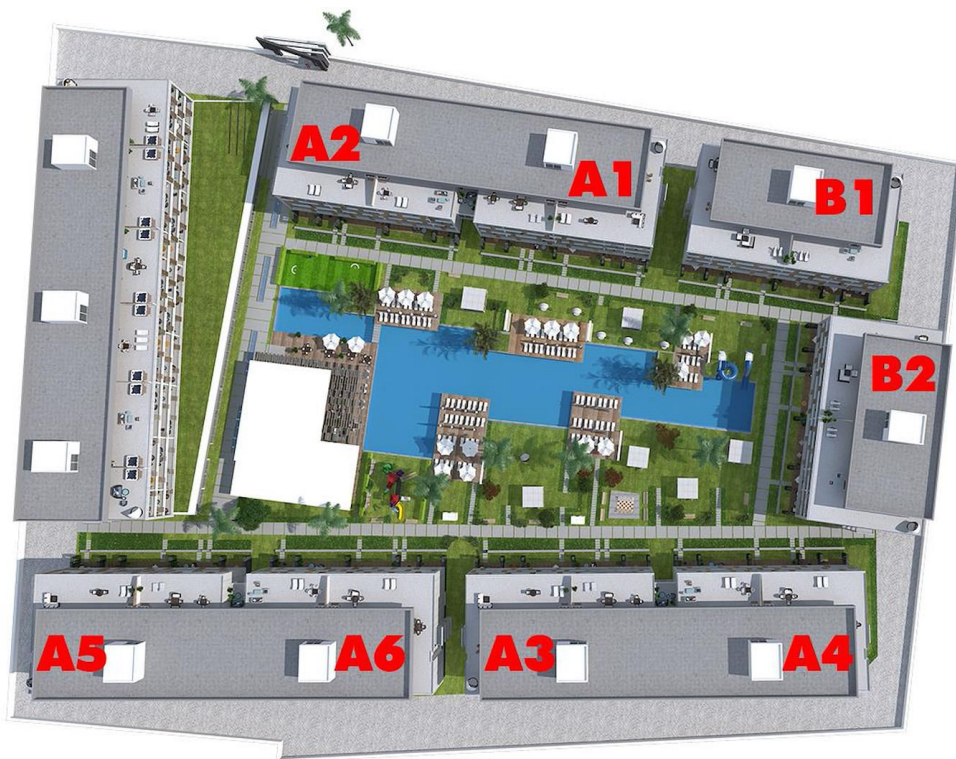
# Полностью Меблированный готовая студия в Искеле

План этажа



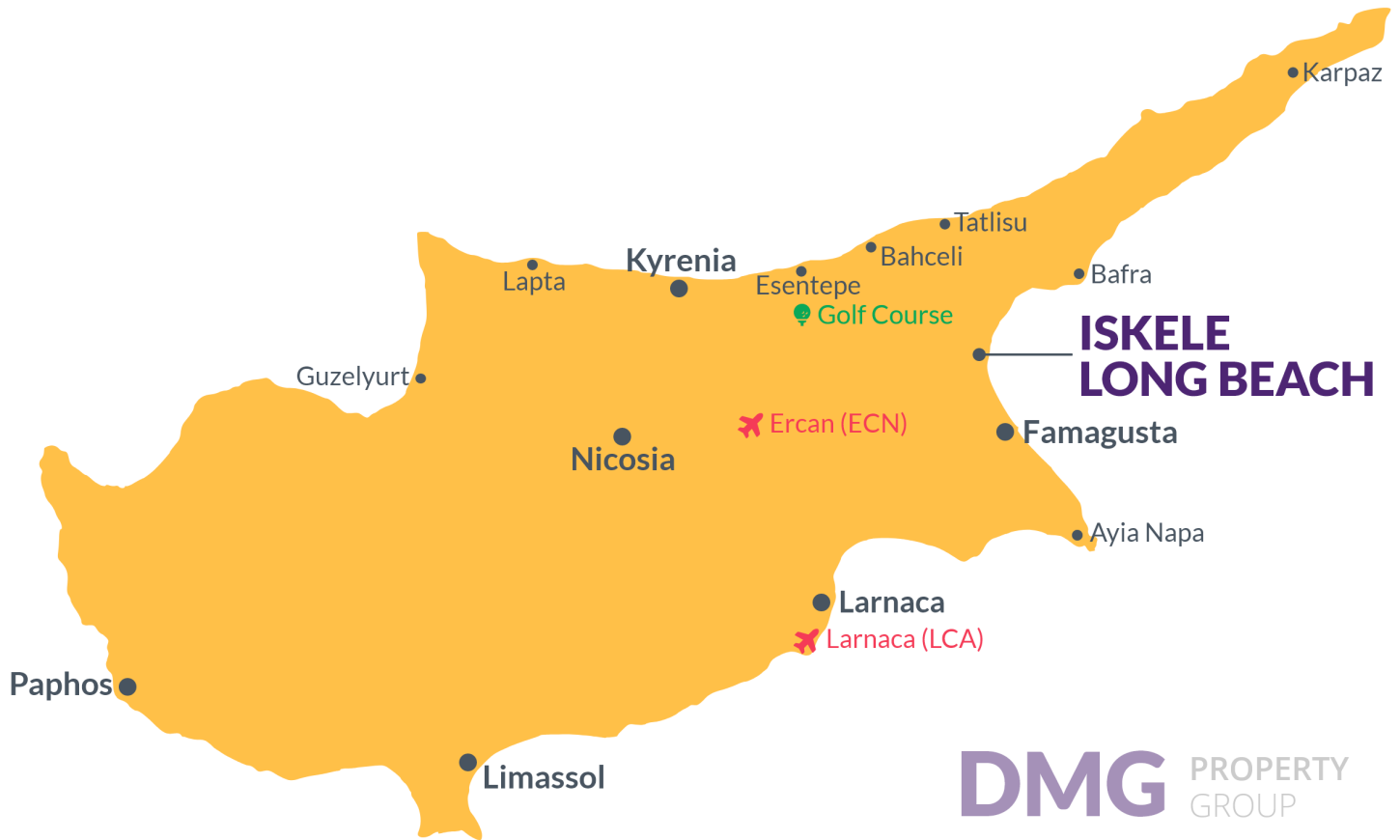
# План комплекса

Лонг Бич, Iskele Long Beach, Северный Кипр



# Расположение проекта на карте

Квартиры расположены в районе Искеле , в нескольких минутах ходьбы от знаменитого песчаного пляжа Лонг Бич.



Супермаркет	1 мин	Пляжный клуб Пера Маккензи	4 мин
Пляж	2 мин	Фамагуста	15 мин
Кафе и рестораны	2 мин	Древний город Саламис	20 мин
Бары и клубы	2 мин	Эрджан аэропорт	40 мин
5-звездочный Отель и казино	2 мин	Аэропорт Ларнаки	60 мин

# О проекте

Расположенная в комплексе с Отель инфраструктурой в шаговой доступности от популярного Лонг Бич, эта студия предлагает идеальное сочетание комфорта и удобства. Полностью Меблированный и оборудована бытовой техникой, готова к немедленному заселению.

Благодаря оплаченному НДС, воде и электричеству эта Квартира обеспечивает выгодные условия для своего будущего владельца. Близость к знаменитому Лонг Бич делает его идеальным выбором для тех, кто ценит комфортный отдых.

Благодаря выгодному расположению и развитой инфраструктуре комплекса, Квартира также обещает высокий арендный потенциал, что делает ее привлекательной инвестицией с возможностью стабильного дохода.

Здесь имеются две Квартиры -студии: одна Квартиры с видом на гору, а другая — во внутренний двор с великолепным видом на бассейн.

# Самая низкая цена на этот тип недвижимости

## Информация о недвижимости

Тип

**Студия Квартира**

Номер

**27**

Номер блока

**Mountain view**

Этаж

**3**

Закрытая площадь

**44.00 m<sup>2</sup>**

Балконы

**8.00 m<sup>2</sup>**

Общая жилая площадь

**52.00 m<sup>2</sup>**



