

# Yenikent İki Yatak Odalı Penthouse

Yenikent, Lefkoşa, Kıbrıs

- Referans No: 505
- Özel çatı terası. Taşınmaya hazırız.
- VRF sistemi dahildir.
- Özel depolama yeri ve park alanı.
- Yeşil alan ve olanaklara sahip bakımlı bir konut kompleksi.
- Lefkoşa Avrupa Birliği sınırına yakın prestijli bir bölgesinde yer almaktadır.

**£195.000**  
başlayan fiyatlar



130 m<sup>2</sup>



2 Yatak Odası



2 Banyo



Şubat 2024  
Teslim Tarihi

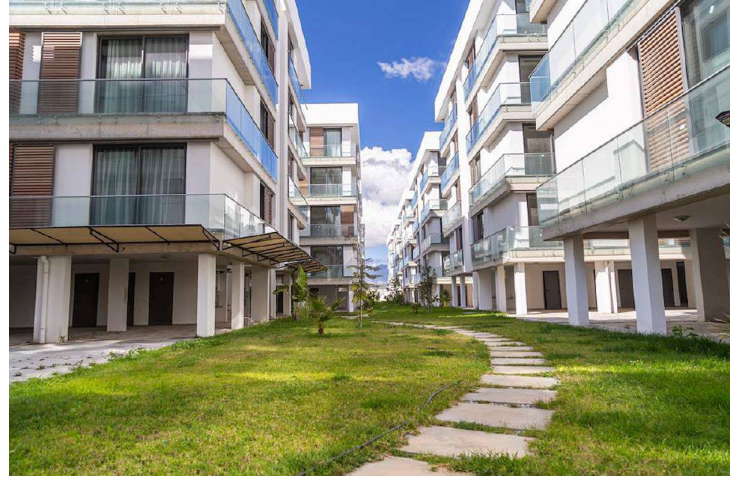
E-Posta: [sales@dmgpropertygroup.com](mailto:sales@dmgpropertygroup.com)

Web: [www.dmgpropertygroup.com](http://www.dmgpropertygroup.com)

**DMG** PROPERTY  
GROUP

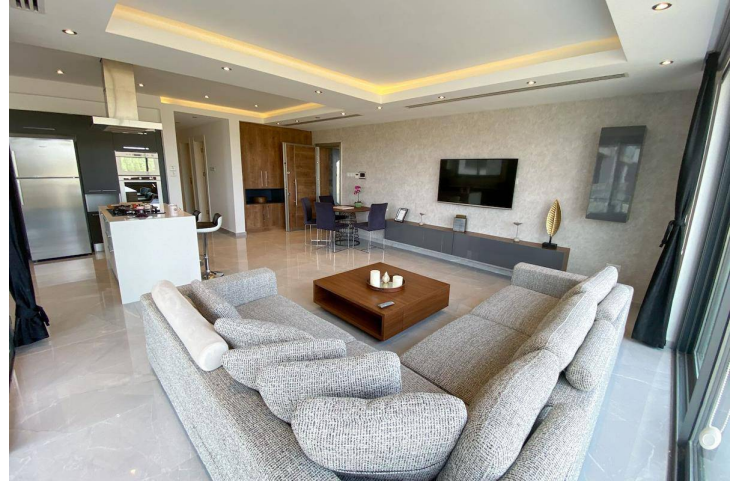
# Yenikent İki Yatak Odalı Penthouse

## Dış Görşeller



# Yenikent İki Yatak Odalı Penthouse

## İç Mekan GörSELLERİ



# Yenikent İki Yatak Odalı Penthouse

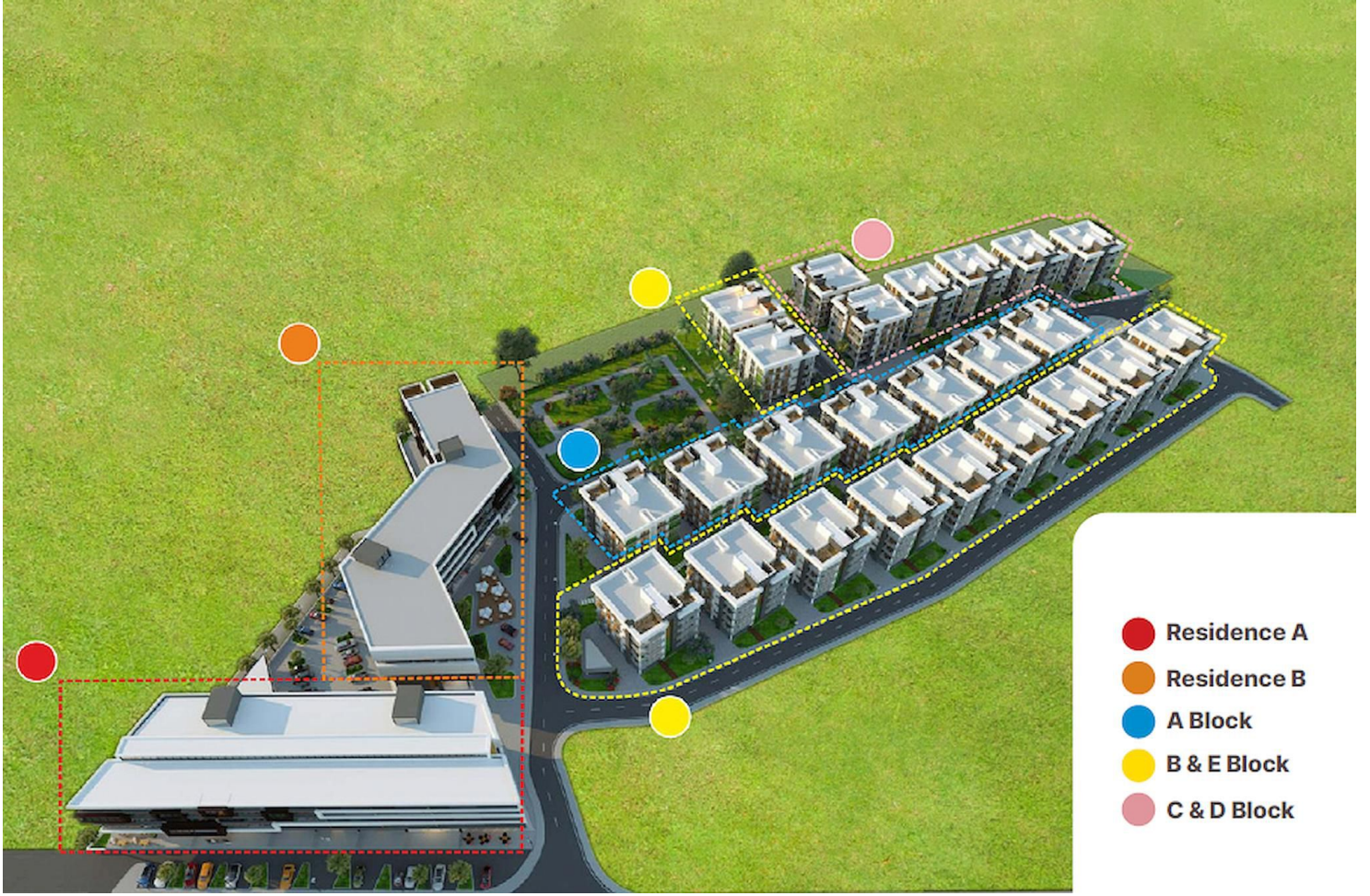
## Kat Planları

- |    |                     |                    |
|----|---------------------|--------------------|
| 1  | Giriş Holü          | : 4m <sup>2</sup>  |
| 2  | Salon & Yemek Böl.  | : 24m <sup>2</sup> |
| 3  | Mutfak              | : 16m <sup>2</sup> |
| 4  | Kiler               | : 5m <sup>2</sup>  |
| 5  | Hol                 | : 8m <sup>2</sup>  |
| 6  | WC & Duş            | : 5m <sup>2</sup>  |
| 7  | Yatak Odası 1.      | : 15m <sup>2</sup> |
| 8  | Ebeveyn Yatak Odası | : 16m <sup>2</sup> |
| 9  | Dolap Odası         | : 5m <sup>2</sup>  |
| 10 | WC & Duş            | : 4m <sup>2</sup>  |
| 11 | Balkon 1.           | : 28m <sup>2</sup> |



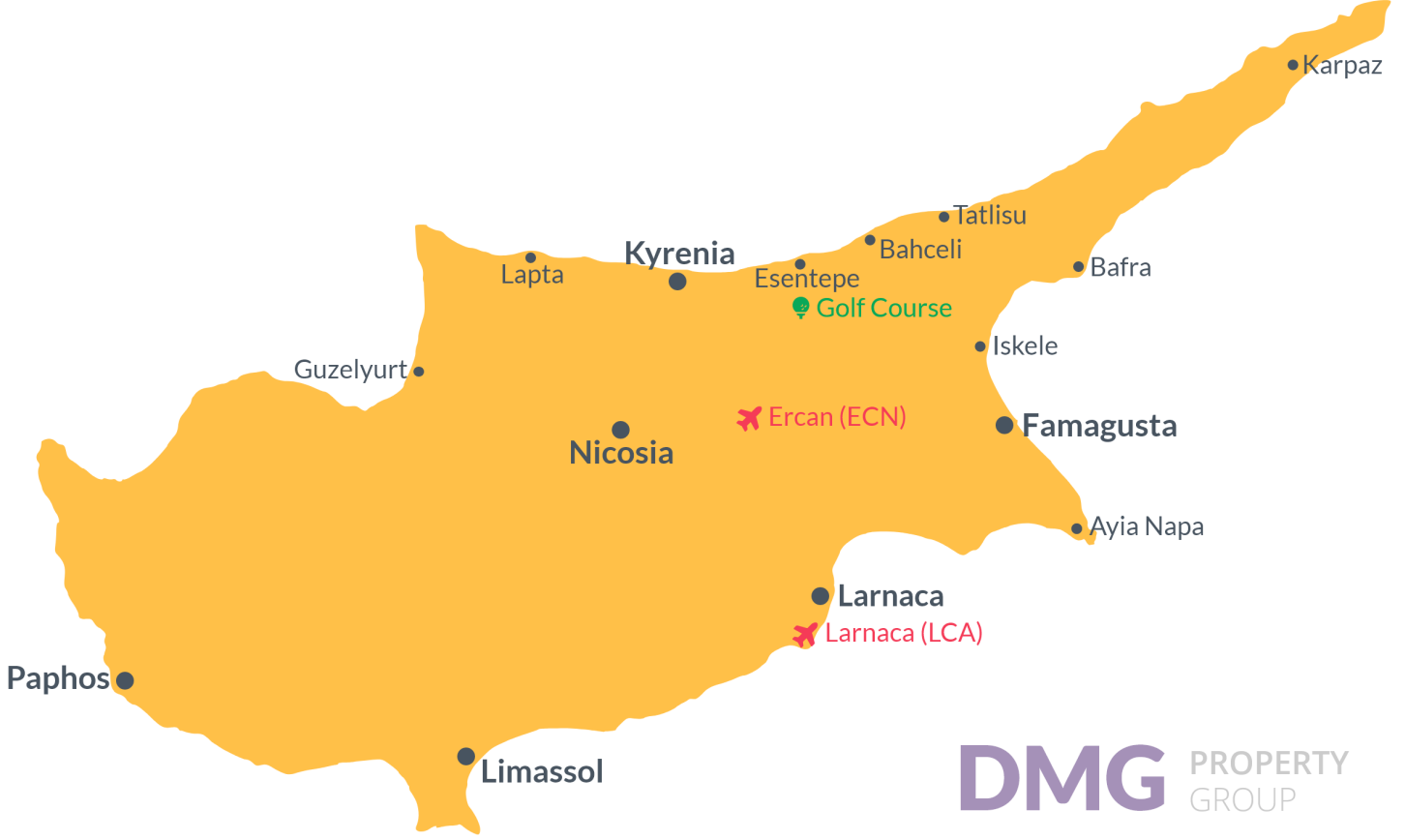
# Site Planı

Yenikent, Lefkoşa, Kıbrıs



# Proje Konumu

Proje Kuzey Kıbrıs'ın başkenti Lefkoşa yer alıyor.



**DMG** PROPERTY  
GROUP

Süpermarket, Spor Salonu, Kafeler 1 dk.

Yeni Cumhurbaşkanlığı Sarayı ve KKTC  
Parlamento Binası 1 dk.

Ulusal park 2 dk.

Metehan Sınır Kapısı 3 dk.

Banka 3 dk.

Dereboyu Caddesi Alışveriş Merkezi 4 dk.

TED Koleji 7 dk.

Yakın Doğu Üniversitesi 12 dk.

Ercan Havalimanı 24 dk.

# Proje Hakkında

Bu, Kuzey Kıbrıs'ın başkentinde mükemmel konum, yüksek kaliteli inşaat ve gelecek vaat eden beklentiler sunan hazır, prestijli bir konut ve ticari Proje . 35.000 m2'lik bir alana yayılan bu tesiste 300'den fazla konut, 21 Dükkanlar ve adanın en büyük spor salonu bulunmaktadır. Projede kentsel yeşil alanlar, parklar, restoranlar ve klinikler gibi temel hizmetler yer alıyor.

Sürdürülebilirliği ve modern yaşamı vurgulayan Daireler çevre dostu malzemeler, çift camlı pencereler ve üst düzey kaplamalar sergileniyor. Proje, zemin kattaki Dükkanlar ve işletmelere yönelik uyarlanabilir konut alanlarıyla ticari faaliyetlere sorunsuz bir şekilde entegre oluyor.

Yeni Cumhurbaşkanlığı Külliyesi, Near East Bank genel merkezi gibi önemli kuruluşların yakınında stratejik bir konuma sahip olan ve birinci sınıf olanaklara sahip Intense Lefkoşa , Kuzey Kıbrıs'ta yeni standartlar belirleyen modern, canlı bir topluluk olarak öne çıkıyor.

## Daire Daire Özellikleri:

- Çevre Dostu Malzeme
- Çift Camlı Alüminyum
- Çatılarda Su ve Isı Yalıtımı
- Özel Tasarım Asma Tavan
- Parke, Mermer ve Seramik Zemin
- Ebeveyn Yatak Odası En-Suite
- Akriklik Mutfak Dolapları
- Gömme Dolap
- Güneş Enerjisi Destekli Su Kazanları
- VRF/VRV Merkezi Isıtma ve Soğutma

## Sistem

- Çevre Dostu Hansgrohe

## Sihhi tesisat

- Merkezi Hidrofor Sistemi
- Merkezi Uydu, İnternet ve Telefon

## Altyapı

- Dahili hat sistemi.

## Daire Bloğu Özellikleri:

# Bu Konut Tipinde En Düşük Fiyat

## Konut Bilgileri

Tip

**2 Yatak Odalı Penthouse**

No

**401**

Blok

**C3**

Kat

**4**

İç Mekan

**89.00 m<sup>2</sup>**

Balkon Teras

**13.00 m<sup>2</sup>**

Çatı Terası

**28.00 m<sup>2</sup>**

Toplam Yaşam Alanı

**130.00 m<sup>2</sup>**



