

Пентхаус с двумя спальнями в Йеникент

Йеникент, Никосия, Северный Кипр

- Реферальный номер объекта: 505
- Частная терраса на крыше. Готов к заселению.
- В комплект входит система VRF.
- Частная кладовая и парковочное место.
- Благоустроенный жилой комплекс с зеленой территорией и удобствами.
- Расположен в престижном районе Никосия недалеко от границы с Европейским Союзом.

Начиная с

£195 000



130 m²



2 спальни



2 Ванные комнаты



Февраль 2024
Завершение

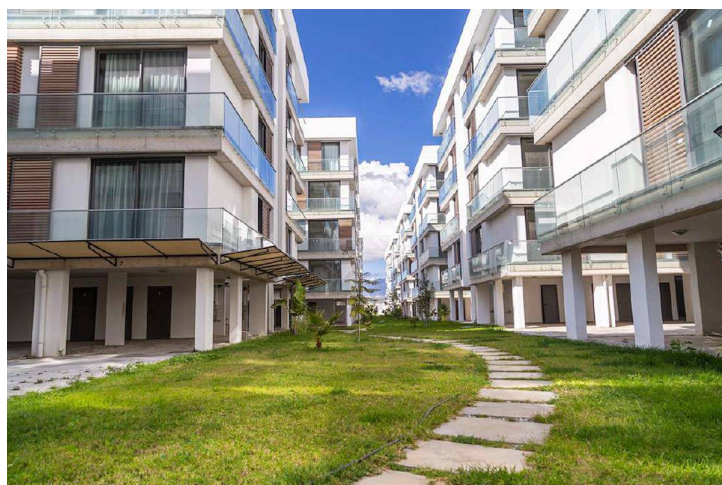
Эл. адрес: sales@dmgpropertygroup.com

Веб-сайт: www.dmgpropertygroup.com

DMG PROPERTY
GROUP

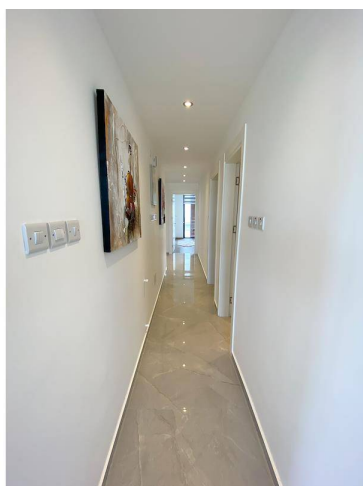
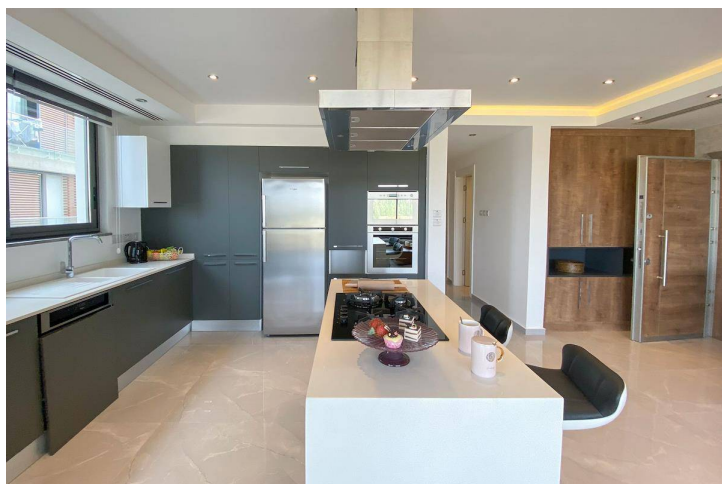
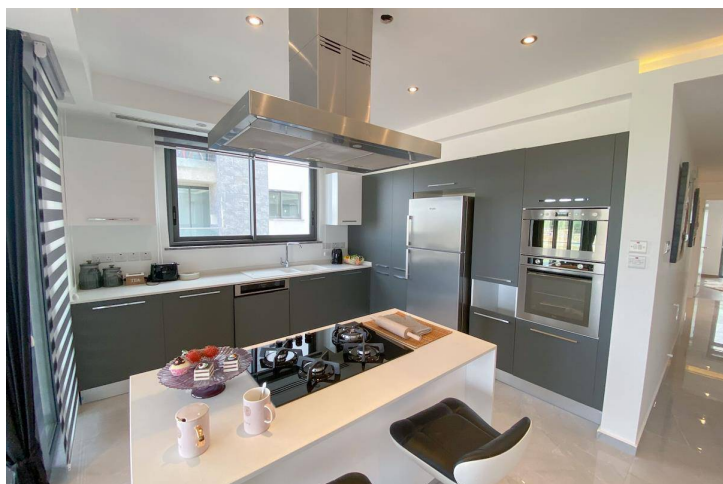
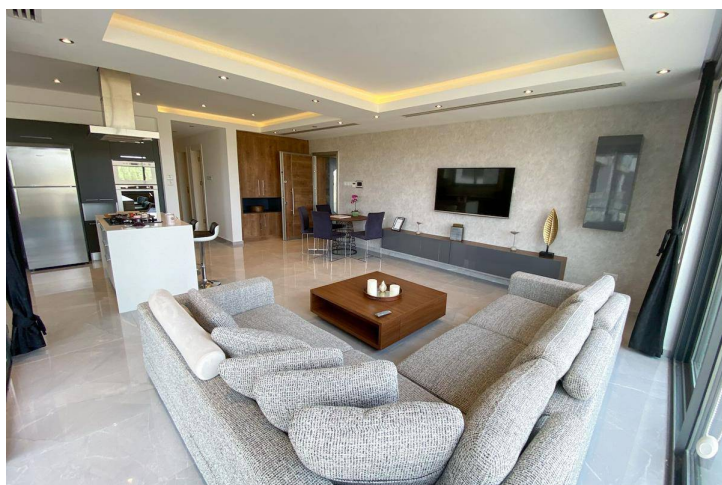
Пентхаус с двумя спальнями в Йеникент

Внешние изображения



Пентхаус с двумя спальнями в Йеникент

Внутренние изображения



Пентхаус с двумя спальнями в Йеникент

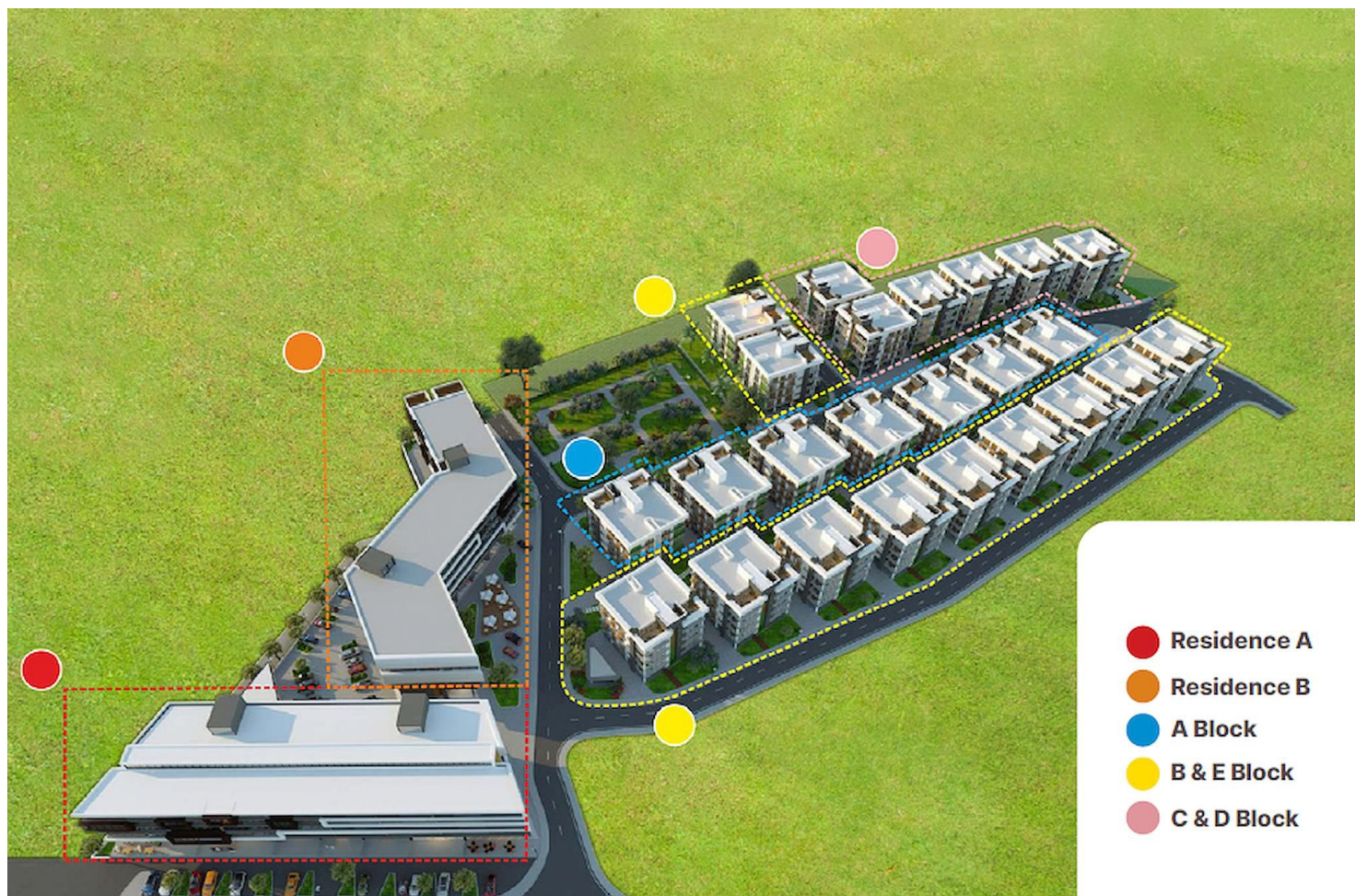
План этажа

- | | | |
|----|---------------------|--------------------|
| 1 | Giriş Holü | : 4m ² |
| 2 | Salon & Yemek Böl. | : 24m ² |
| 3 | Mutfak | : 16m ² |
| 4 | Kiler | : 5m ² |
| 5 | Hol | : 8m ² |
| 6 | WC & Duş | : 5m ² |
| 7 | Yatak Odası 1. | : 15m ² |
| 8 | Ebeveyn Yatak Odası | : 16m ² |
| 9 | Dolap Odası | : 5m ² |
| 10 | WC & Duş | : 4m ² |
| 11 | Balkon 1. | : 28m ² |



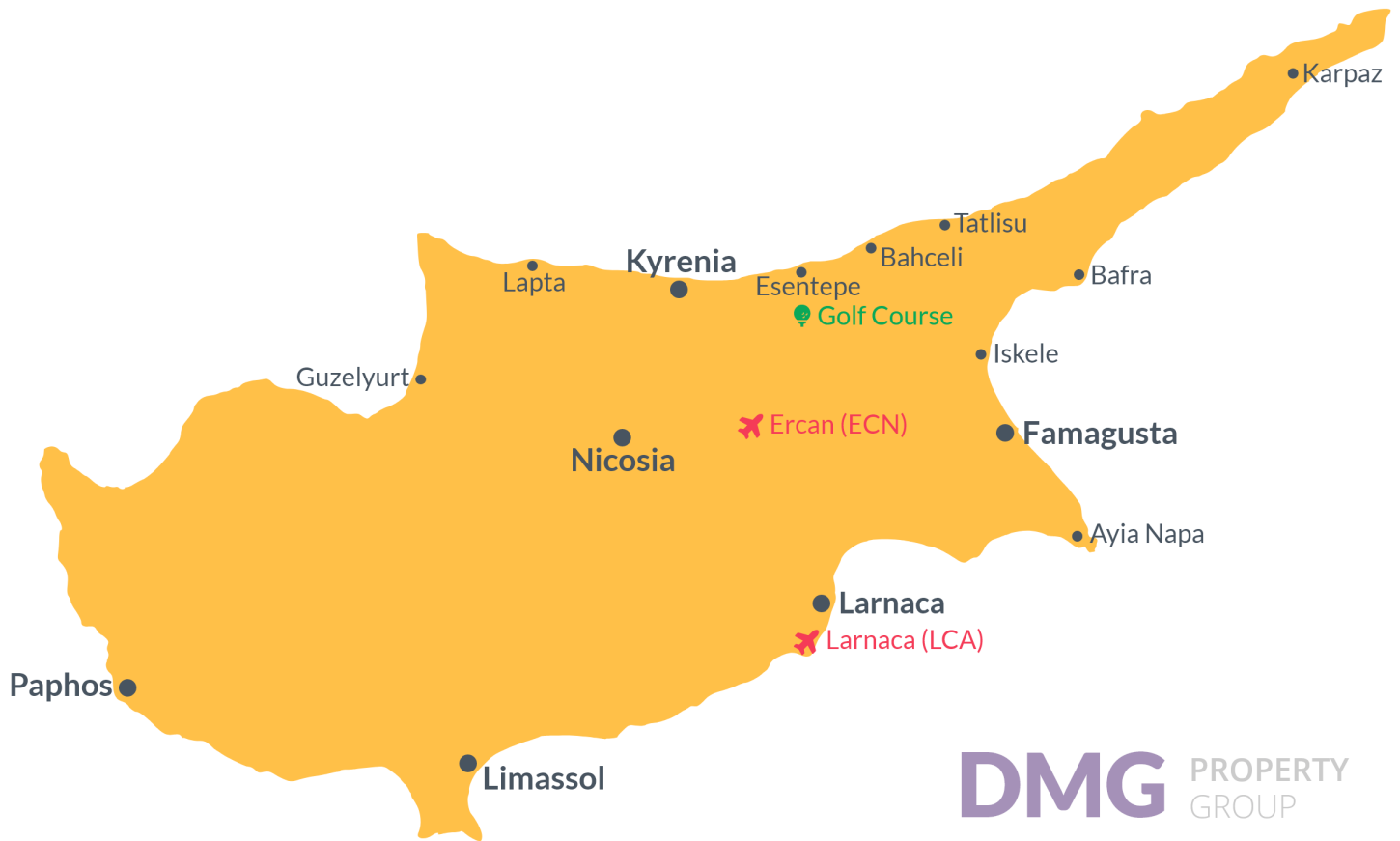
План комплекса

Йеникент, Никосия, Северный Кипр



Расположение проекта на карте

Новостройка расположен в столице Северного Кипра Никосия.



Супермаркет, Тренажерный зал, Кафе	1 мин
Новый Президентский дворец и здание Парламента ТРСК	1 мин
Национальный парк	2 мин
Пограничные ворота Метехан	3 мин

Банк	3 мин
Торговый центр Дерeboю проспект	4 мин
ТЭД Колледж	7 мин
Ближневосточный университет	12 мин
Эрджан аэропорт	24 мин

О проекте

Это готовый престижный жилой и коммерческий Новостройка в столице Северного Кипра, предлагающий выгодное расположение, качественное строительство и многообещающие перспективы. Занимая площадь 35 000 м², он включает в себя более 300 резиденций, 21 Магазины и самый большой тренажерный зал на острове. В комплексе есть городские зеленые зоны, парки, рестораны и объекты первой необходимости, такие как клиники.

Подчеркивая экологичность и современную жизнь, в Квартиры использованы экологически чистые материалы, окна с двойным остеклением и высококачественная отделка. Новостройка органично интегрируется в коммерческую деятельность с Магазины на первых этажах и адаптируемыми жилыми помещениями для бизнеса.

Стратегически расположенный рядом с ключевыми учреждениями, включая новый Президентский комплекс, штаб-квартиру Ближневосточного банка, и первоклассными удобствами, Intense Никосия выделяется как современное, динамичное сообщество, устанавливающее новые стандарты на Северном Кипре.

Особенности жилой Квартира :

- Экологически чистый материал
- Алюминий с двойным остеклением
- Водо- и теплоизоляция крыш
- Подвесной потолок индивидуального дизайна
- Паркетный, мраморный и керамический пол.
- В главной спальне есть собственная ванная комната.
- Акриловые кухонные шкафы
- Встроенный шкаф
- Водогрейные котлы, работающие на солнечной энергии
- Центральное отопление и охлаждение VRF/VRV

Система

- Экологичность Hansgrohe

Сантехника

- Центральная гидрофорная система
- Центральная спутниковая связь, Интернет и телефон.

Инфраструктура

- Система внутренней связи.

Самая низкая цена на этот тип недвижимости

Информация о недвижимости

Тип

2 спальни Пентхаус

Номер

401

Номер блока

C3

Этаж

4

Закрытая площадь

89.00 m²

Балконы

13.00 m²

Крыша

28.00 m²

Общая жилая площадь

130.00 m²

