



İskele Tek Yatak Odalı Dupleks Penthouse

Boğaz, İskele Boğaz, Kıbrıs

- Referans No: 494
- Özel çatı terası.
- En yakın plaj 950 metre yürüme mesafesindedir, plajın bakımı belediye tarafından yapılacak ve 2024 yazına hazır olacaktır.
- Farklı lokasyonlarda, birleşik ve/veya ayrı toplam 10 adet ortak havuz Yetişkin havuzu(1.100m2), çocuk havuzu.
- Spor salonu ve sağlıklı yaşam spası. Girişte karşılama ve check-in noktası.
- Tenis, basketbol, voleybol sahaları. Kumdan açık hava çocuk oyun alanı (sandbox). Trambolin. Halat oyun alanı (ağ tırmanıcı).

£160.950



102 m²



1 Yatak Odası



2 Banyo



46 Ay
Taksit İmkânı



Şubat 2028
Teslim Tarihi

E-Posta: sales@dmgpropertygroup.com

Web: www.dmgpropertygroup.com

DMG PROPERTY
GROUP

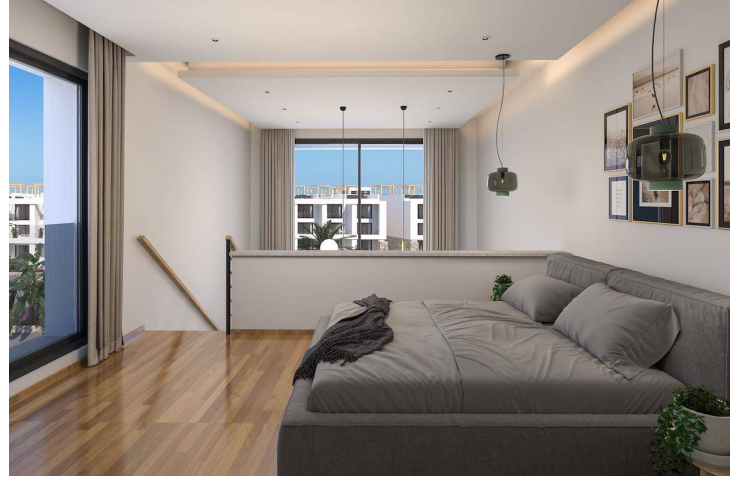
İskele Tek Yatak Odalı Dupleks Penthouse

Dış Görşeller



İskele Tek Yatak Odalı Dupleks Penthouse

İç Mekan GörSELLERİ



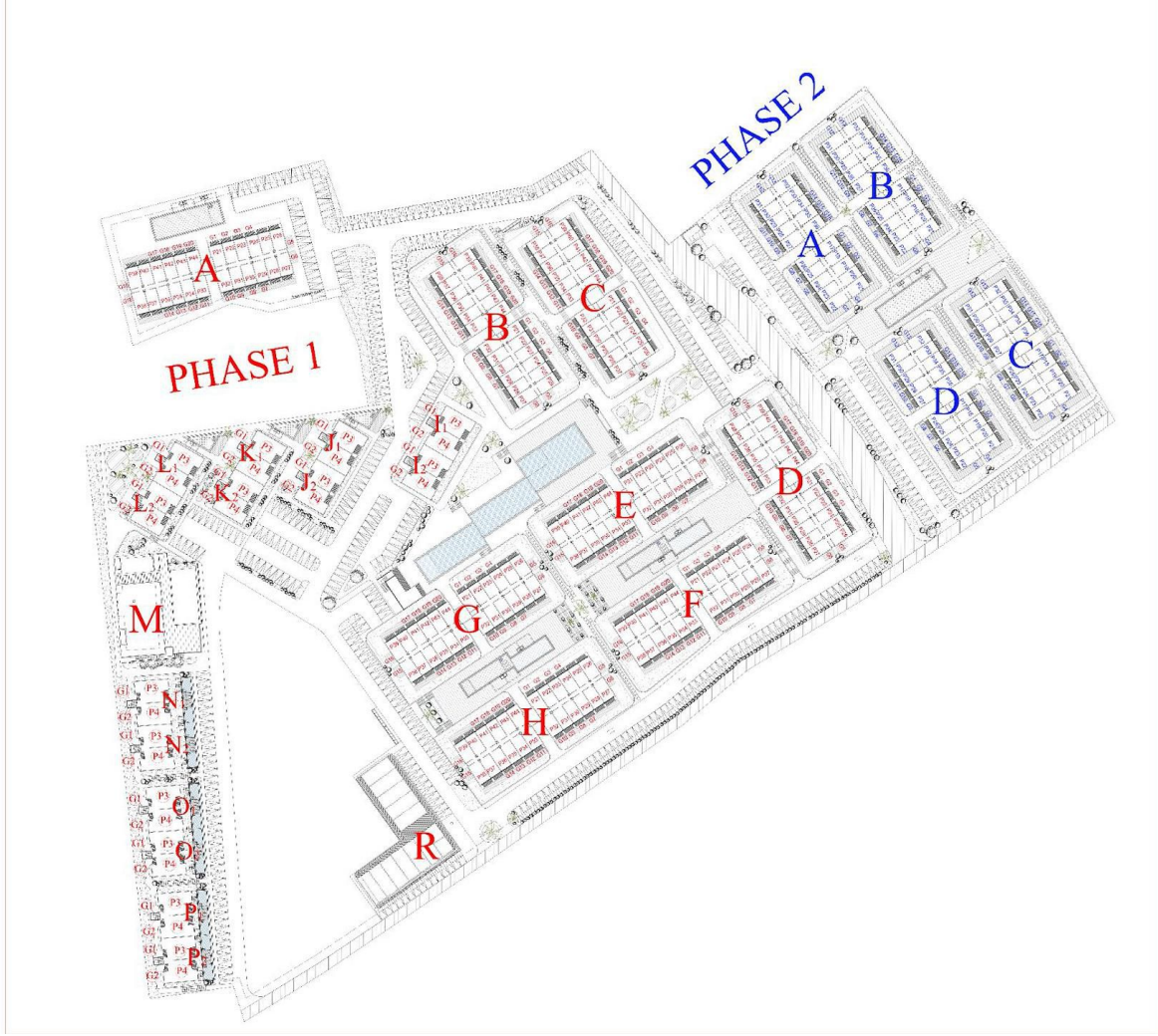
İskele Tek Yatak Odalı Dupleks Penthouse

Kat Planları



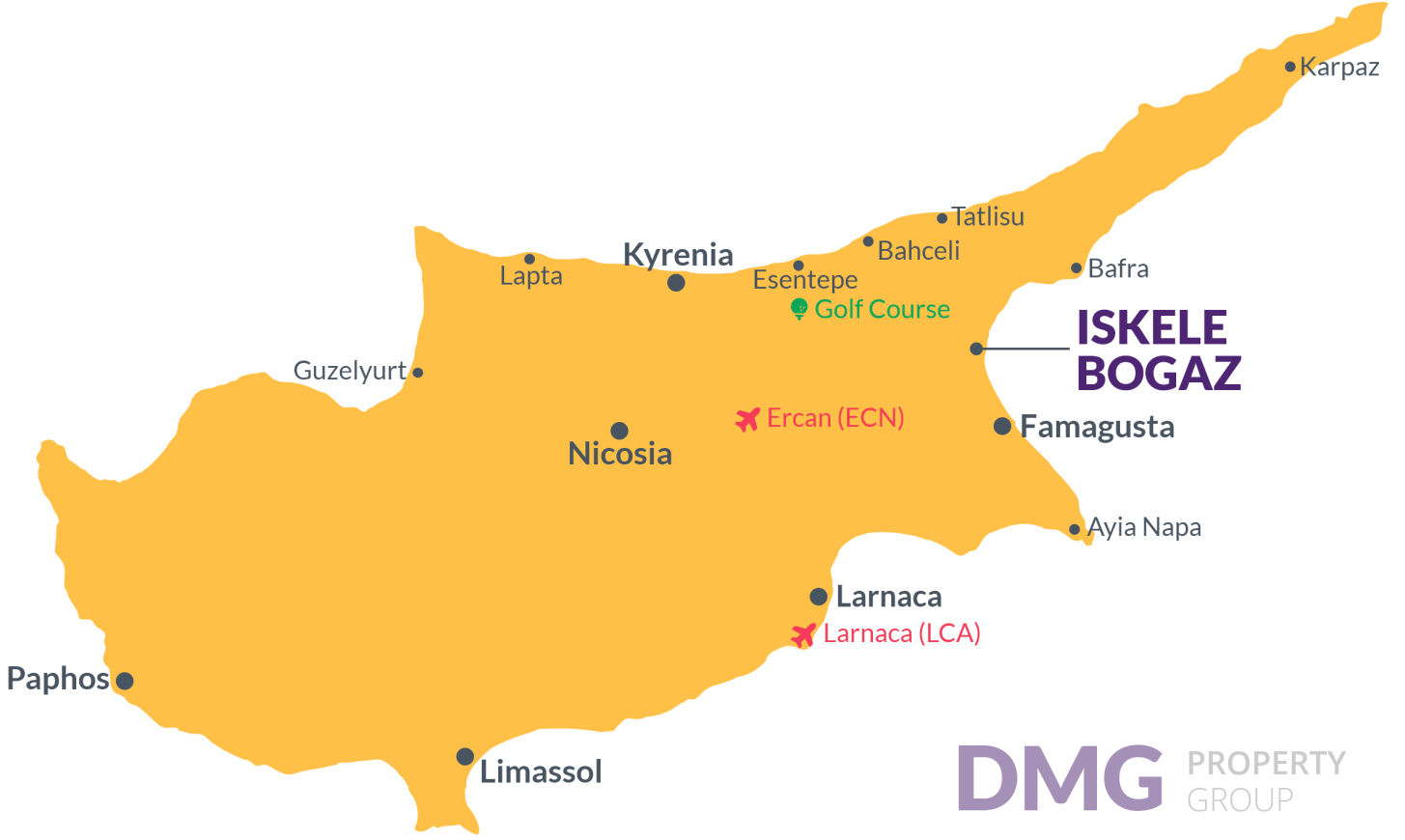
Site Planı

Boğaz, İskele Boğaz, Kıbrıs



Proje Konumu

Proje Akdeniz kıyısındaki Boğaz İskele bölgesinde yer alıyor.



Kafe ve Restoranlar	3 dk.	sahil Kulübü	5 dk.
Barlar ve Kulüpler	3 dk.	Mağusa Devlet Hastanesi	13 dk.
5 Yıldızlı Otel ve Casino	3 dk.	Salamis Antik Kenti	35 dk.
Eczane	3 dk.	Ercan Havalimanı	45 dk.
Süpermarket	3 dk.	Larnaka Havaalanı	75 dk.

Proje Hakkında

Boğaz bölgesinin kalbinde yer alan bu özel konut Proje , Türk tapulu Arsalar sahip ve iki katla sınırlı inşaatlarla sınırlı.

70 dönümlük (70.000 m2) etkileyici bir Arsalar yayılan projemiz, aile yaşamının özünü somutlaştırmak üzere tasarlanmış 552 üniteden oluşmaktadır. Mimari yükseklikleri iki katlı bloklarda 7 m2 ile 47 m2 arasında değişmekte olup, farklı yaşam tarzı tercihlerine hitap eden çok çeşitli konut birimleri bulunmaktadır.

128 Bahçe Stüdyo, 96 Bahçe 1+1, 272 dubleks Penthouse 1+1, 12 Bahçe 2+1 (3'ü özel havuzlu), 16 Penthouse 2+1, 12 Bahçe dubleks 4+1 (9) dahil olmak üzere özenle hazırlanmış rezidanslarımızı keşfedin. havuzlu) ve 16 adet 4+1 dubleks Penthouse bulunmaktadır. Ayrıca Proje 13 adet ticari Dükkanlar da yer alıyor.

Binaya girişte konut sakinleri ve misafirler, projenin girişinde stratejik olarak konumlandırılmış ticari alanların yer aldığı bir resepsiyon ve check-in noktası ile karşılanıyor. Loft tarzında tasarlanmış bu 75m2 ticari alanlar.

Sakinler, Salamis- Long Beach-Bafra'ya her üç saatte bir, Bafra-Dört Mevsim Plajı-Lemar'a ise her saat başı ulaşım imkanı sunan ulaşım servislerinden yararlanabilecek. Proje ayrıca amfiteyatrosu, paten ve park için mükemmel olan ve yakındaki plaja giden bisiklet yolu ile tamamlanan 7.000 m2'lik yeşil alan bulunuyor.

Dört bloğu ayıran ve aralarında yatayda 18 metre, dikeyde 50 metrelik ağaçlar bulunan doğa, tasarıma kusursuz bir şekilde entegre ediliyor. Yetişkin yüzme havuzlarından (1.100 m2) çocuk havuzlarına kadar uzanan toplam 10 ortak havuz, çeşitli eğlence seçenekleri sunuyor.

Yerden 10 metre yükseklikte başlayan üç katlı binanın zemin katında bir anaokulu, birinci katında spor salonu ve sağlıklı yaşam spası, ikinci katında havuz ve restoran, üçüncü katında ise çatı terası bulunmaktadır. Rezervasyonlu dinlenme salonları, tenis, basketbol ve voleybol sahaları, her daireye özel otopark, açık çocuk oyun alanı, trampolin ve gençler için kapalı spor merkezi projenin cazibesini artırıyor.

Konut sakinlerinin konutu çevreleyen 2,5 km'lik yürüyüş yolu vardır ve en yakın plaj olan sadece 950 metre uzaklıktaki plajın bakımı belediye tarafından yapılacak ve 2024 yazına hazır olacaktır. Farklı ve aile dostu konut Proje yaşam tarzınızı yükseltin.

Bu Konut Tipinde En Düşük Fiyat

Konut Bilgileri

Tip

1 Yatak Odalı Dupleks Çatı Katı

No

P21

Blok

B

Kat

1

İç Mekan

60.00 m²

Balkon Teras

6.00 m²

Çatı Terası

36.00 m²

Toplam Yaşam Alanı

102.00 m²

Bu Konut Tipinde En Düşük Fiyat

Ödeme Koşulları

Güncel Tarih Nisan 2024	Başlangıç Tarihi Şubat 2025	Teslim Tarihi Şubat 2028	Fiyat £160.950	İlk Ödeme Tutarı £56.332 %35
----------------------------	--------------------------------	-----------------------------	-------------------	--

%65 Taksitli ödeme planı ödemenin

1. Taksit Mayıs 2024	£2.275	25. Taksit Mayıs 2026	£2.275
2. Taksit Haziran 2024	£2.275	26. Taksit Haziran 2026	£2.275
3. Taksit Temmuz 2024	£2.275	27. Taksit Temmuz 2026	£2.275
4. Taksit Ağustos 2024	£2.275	28. Taksit Ağustos 2026	£2.275
5. Taksit Eylül 2024	£2.275	29. Taksit Eylül 2026	£2.275
6. Taksit Ekim 2024	£2.275	30. Taksit Ekim 2026	£2.275
7. Taksit Kasım 2024	£2.275	31. Taksit Kasım 2026	£2.275
8. Taksit Aralık 2024	£2.275	32. Taksit Aralık 2026	£2.275
9. Taksit Ocak 2025	£2.275	33. Taksit Ocak 2027	£2.275
10. Taksit Şubat 2025	£2.275	34. Taksit Şubat 2027	£2.275
11. Taksit Mart 2025	£2.275	35. Taksit Mart 2027	£2.275
12. Taksit Nisan 2025	£2.275	36. Taksit Nisan 2027	£2.275
13. Taksit Mayıs 2025	£2.275	37. Taksit Mayıs 2027	£2.275
14. Taksit Haziran 2025	£2.275	38. Taksit Haziran 2027	£2.275
15. Taksit Temmuz 2025	£2.275	39. Taksit Temmuz 2027	£2.275
16. Taksit Ağustos 2025	£2.275	40. Taksit Ağustos 2027	£2.275
17. Taksit Eylül 2025	£2.275	41. Taksit Eylül 2027	£2.275
18. Taksit Ekim 2025	£2.275	42. Taksit Ekim 2027	£2.275
19. Taksit Kasım 2025	£2.275	43. Taksit Kasım 2027	£2.275
20. Taksit Aralık 2025	£2.275	44. Taksit Aralık 2027	£2.275
21. Taksit Ocak 2026	£2.275	45. Taksit Ocak 2028	£2.275
22. Taksit Şubat 2026	£2.275	46. Taksit Şubat 2028	£2.243
23. Taksit Mart 2026	£2.275		
24. Taksit Nisan 2026	£2.275		

