

Дуплекс- Пентхаус с одной спальней в Искеле

Искеле, Iskele Bogaz, Северный Кипр

- Реферальный номер объекта: 494
- Частная терраса на крыше.
- Ближайший пляж находится в 950 метрах ходьбы, пляж будет обслуживаться муниципалитетом и готов к лету 2024 года.
- Всего 10 общих бассейнов, объединенных и/или отдельных, в разных местах. Бассейн для взрослых (1100 м2), бассейн для детей.
- Тренажерный зал и оздоровительный спа. Стойка регистрации и регистрации при входе.
- Теннисная, баскетбольная, волейбольная площадки. Уличная детская площадка из песка (санбокс). Батут. Вербочная площадка (сетчатый альпинист).

£160 950



102 м²



1 спальня



2 Ванные комнаты



46 месяцев в рассрочку



Февраль 2028
Завершение

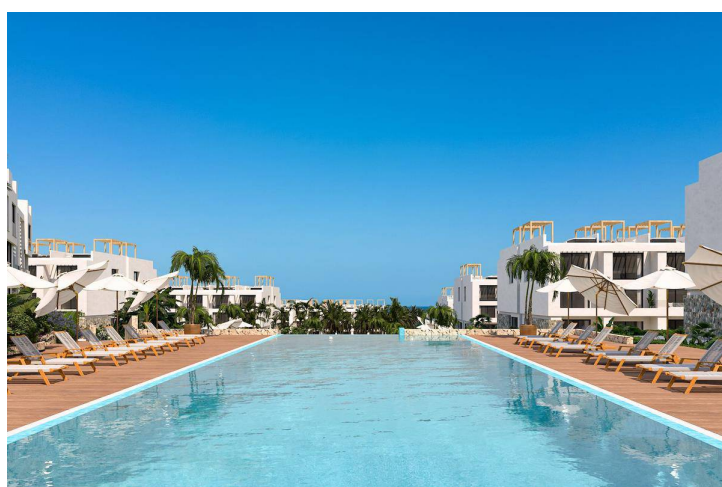
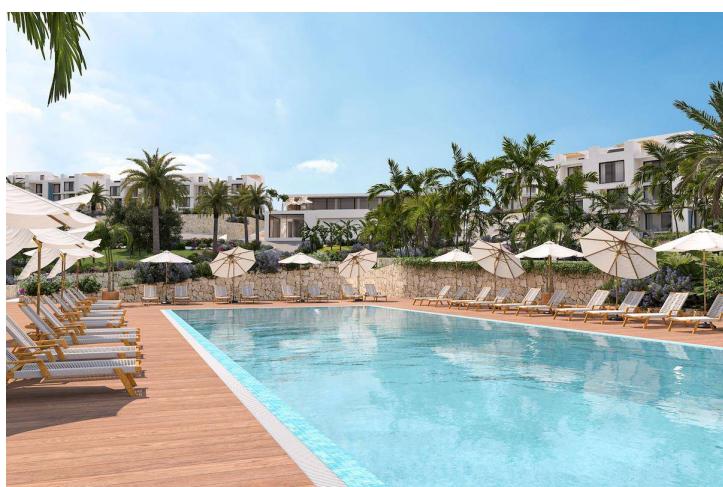
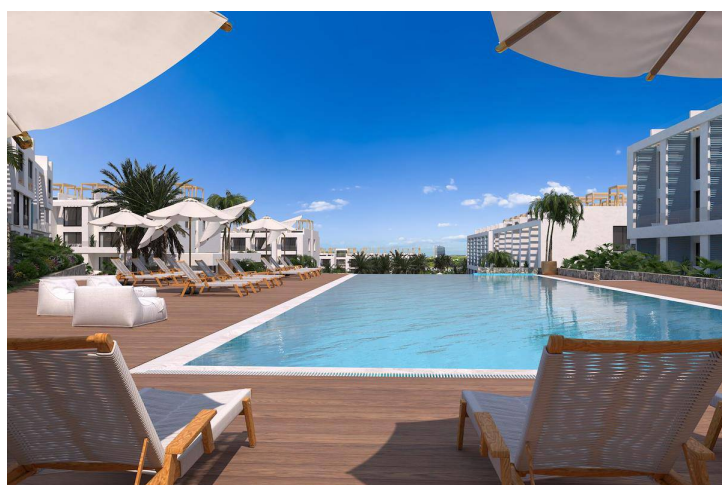
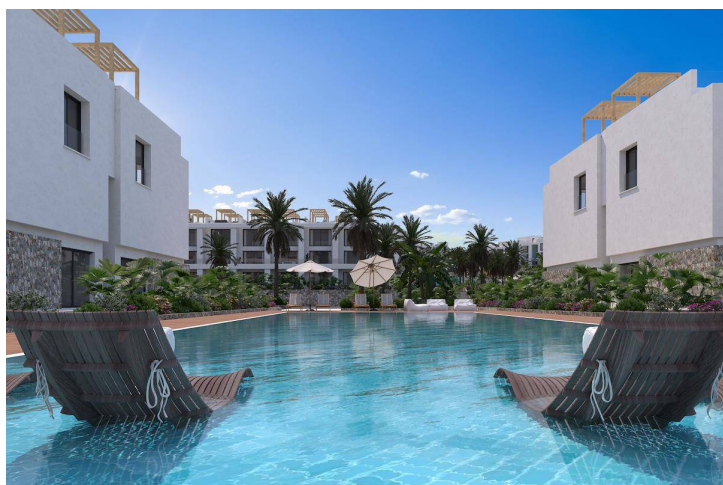
Эл. адрес: sales@dmgpropertygroup.com

Веб-сайт: www.dmgpropertygroup.com

DMG PROPERTY GROUP

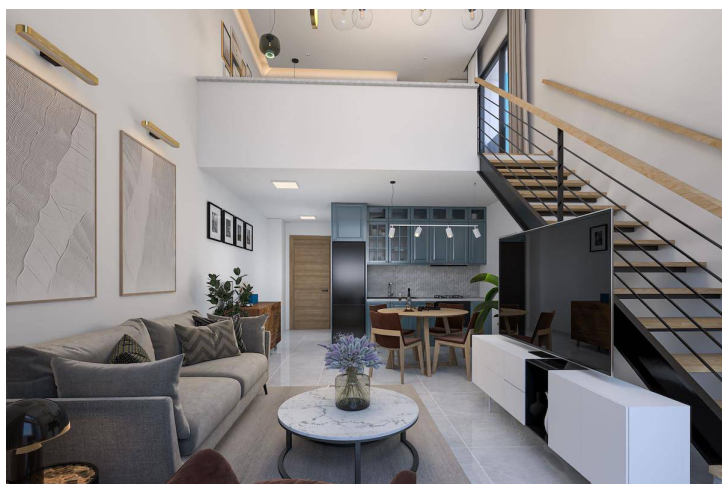
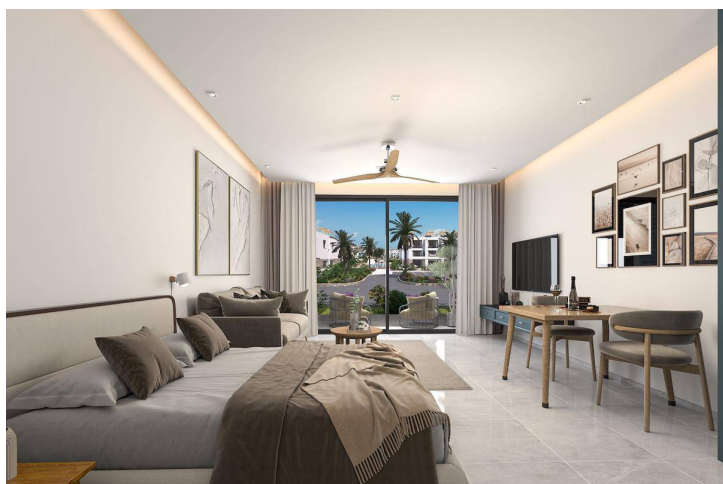
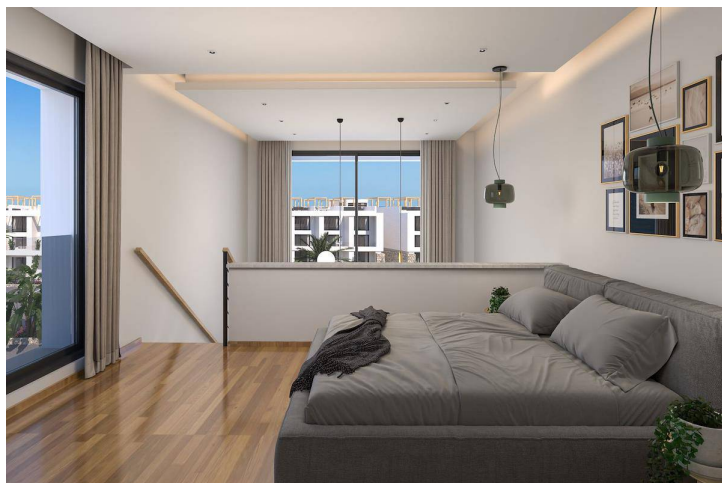
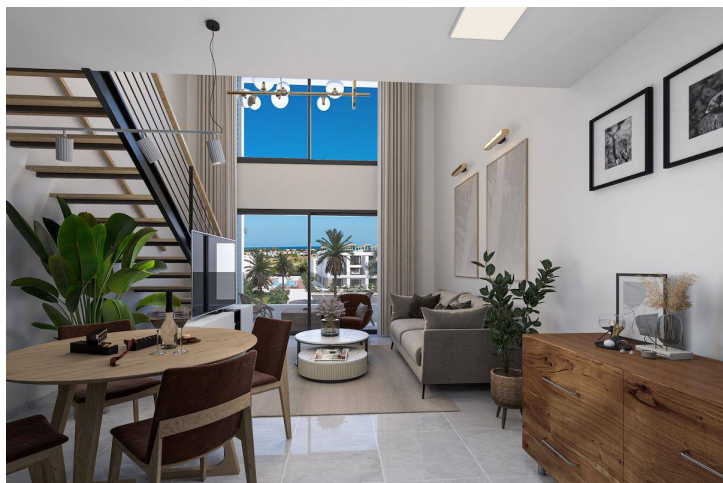
Дуплекс- Пентхаус с одной спальней в Искеле

Внешние изображения



Дуплекс- Пентхаус с одной спальней в Искеле

Внутренние изображения



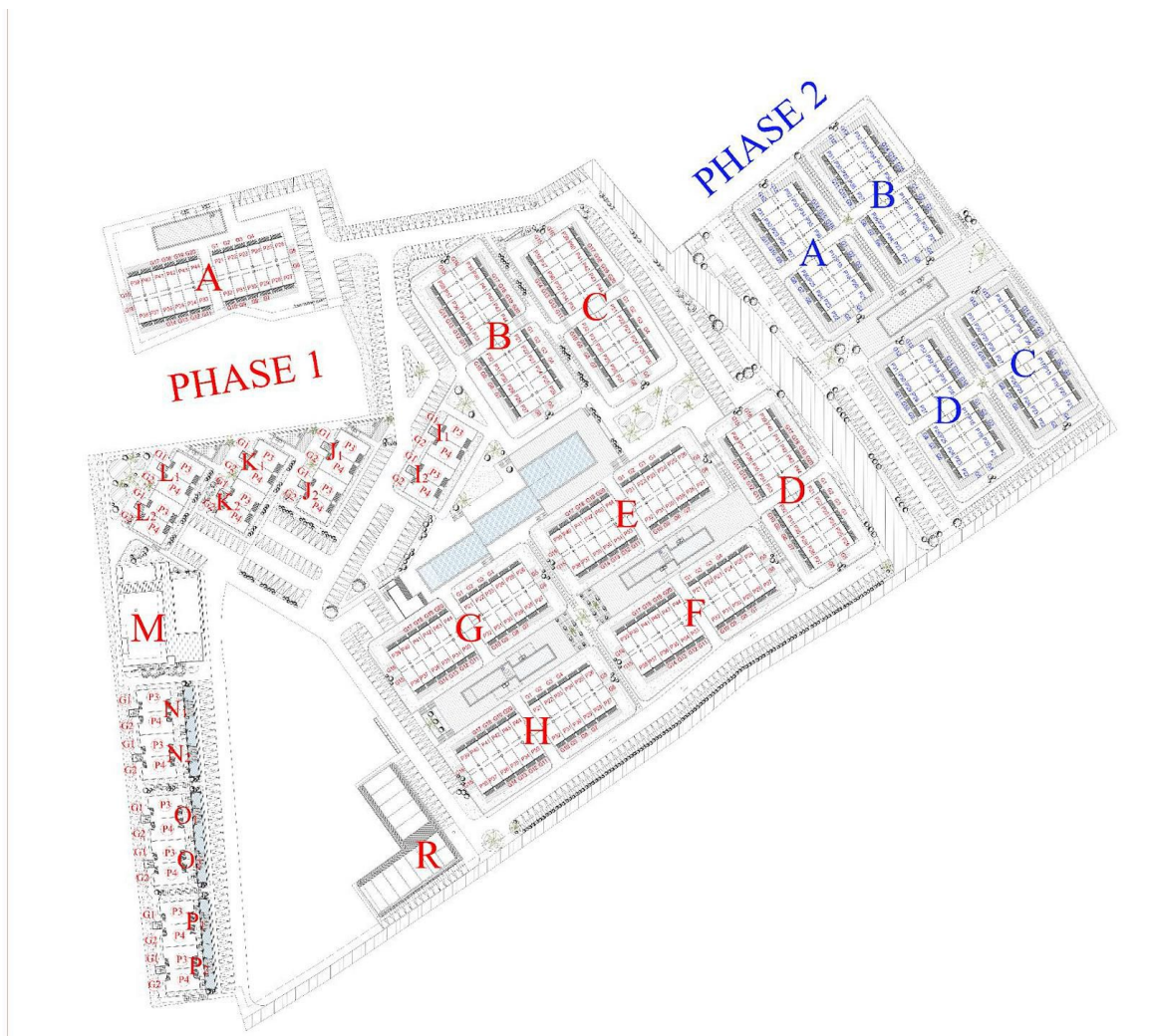
Дуплекс- Пентхаус с одной спальней в Искеле

План этажа



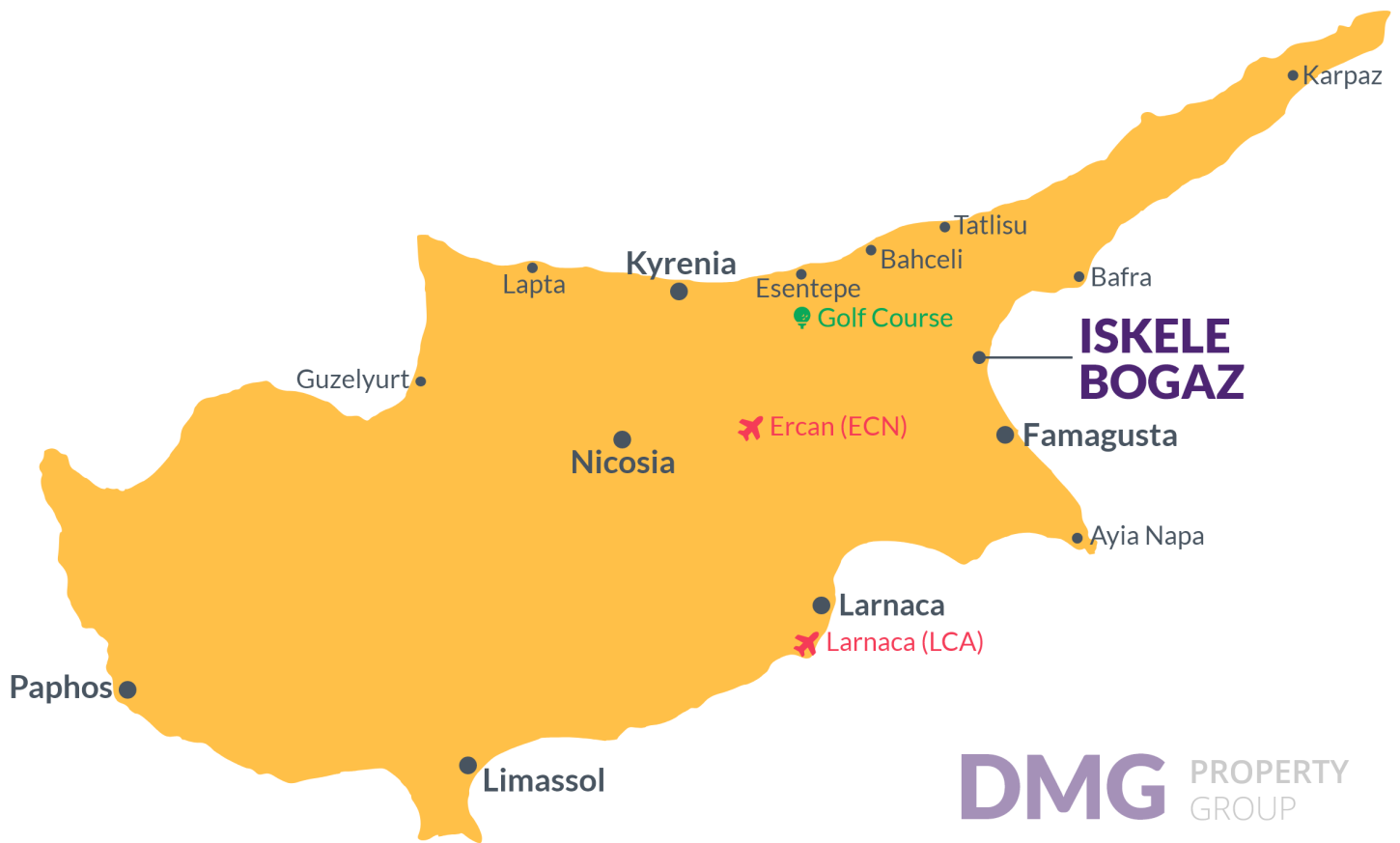
План комплекса

Искеле, Iskele Bogaz, Северный Кипр



Расположение проекта на карте

Новостройка расположен в районе Боаз Искеле на побережье Средиземного моря.



Кафе и рестораны	3 мин	Пляжный клуб	5 мин	A
Бары и клубы	3 мин	Государственная больница Фамагуста	13 мин	
5-звездочный Отель и казино	3 мин	Древний город Саламис	35 мин	
Аптека	3 мин	Эрджан аэропорт	45 мин	
Супермаркет	3 мин			

О проекте

Этот эксклюзивный жилой Новостройка , расположенный в самом сердце региона Боаз , может похвастаться Участки , оформленной в Турции, и ограничен двухэтажными постройками.

Наш комплекс, занимающий впечатляющие 70 донумов (70 000 м2) Участки, состоит из 552 квартир, призванных олицетворять суть семейной жизни. Архитектурная высота варьируется от 7 м2 до 47 м2 в двухэтажных блоках, в которых представлено разнообразное жилье, отвечающее различным предпочтениям образа жизни.

Исследуйте наши тщательно продуманные резиденции, в том числе 128 студий Garden, 96 Garden 1+1, 272 дуплексных пентхауса 1+1, 12 Garden 2+1 (3 с частными бассейнами), 16 пентхаусов 2+1, 12 Garden duplex 4+1 (9 с бассейнами) и 16 дуплексных пентхаусов 4+1. Кроме того, Новостройка включает в себя 13 коммерческих Магазины.

При входе жителей и гостей встречает стойка регистрации и регистрации, а коммерческие помещения стратегически расположены у входа в проект. Это коммерческие помещения площадью 75 м2, выполненные в стиле лофт.

Жители будут пользоваться удобными услугами трансфера, соединяющими Саламис- Лонг Бич-Бафра каждые три часа и Бафра-Four Season Beach-Лемар каждый час. Новостройка также может похвастаться зеленой зоной площадью 7000 м2, идеально подходящей для амфитеатра, катания на коньках и парка, дополненной велосипедной дорогой, ведущей к близлежащему пляжу.

Природа органично интегрирована в дизайн: четыре блока разделены деревьями, расстояние между ними составляет 18 метров по горизонтали и 50 метров по вертикали. В общей сложности 10 общих бассейнов, от взрослых (1100 м²) до детских, предлагают разнообразные варианты проведения досуга.

Трехэтажное здание, начинающееся в 10 метрах от земли, включает детский сад на первом уровне, тренажерный зал и оздоровительный спа-центр на первом уровне, бассейн и ресторан на втором уровне и террасу на крыше на третьем уровне. Залы для отдыха, которые можно забронировать, теннисные, баскетбольные и волейбольные площадки, частная парковка для каждой квартиры, детская игровая площадка на открытом воздухе, батут и крытый спортивный центр для молодого поколения добавляют проекту привлекательности.

У жителей есть пешеходная дорожка длиной 2,5 км, окружающая резиденцию, а ближайший пляж, расположенный всего в 950 метрах, будет содержаться в техническом состоянии муниципалитетом и будет готов к лету 2024 года. Повысьте свой образ жизни с помощью нашего уникального жилого Новостройка, подходящего для семейного отдыха.

Самая низкая цена на этот тип недвижимости

Информация о недвижимости

Тип

1 спальня Двухуровневый пентхаус

Номер

P21

Номер блока

B

Этаж

1

Закрытая площадь

60.00 m²

Балконы

6.00 m²

Крыша

36.00 m²

Общая жилая площадь

102.00 m²

Самая низкая цена на этот тип недвижимости

План оплаты

Сегодняшнее число	Дата начала строительства	Дата окончания строительства	Цена	Сумма первоначального платежа
Апрель 2024	Февраль 2025	Февраль 2028	£160 950	£56 332 35%

65% плана рассрочки платежа

1. Рассрочка Май 2024	£2 275	25. Рассрочка Май 2026	£2 275
2. Рассрочка Июнь 2024	£2 275	26. Рассрочка Июнь 2026	£2 275
3. Рассрочка Июль 2024	£2 275	27. Рассрочка Июль 2026	£2 275
4. Рассрочка Август 2024	£2 275	28. Рассрочка Август 2026	£2 275
5. Рассрочка Сентябрь 2024	£2 275	29. Рассрочка Сентябрь 2026	£2 275
6. Рассрочка Октябрь 2024	£2 275	30. Рассрочка Октябрь 2026	£2 275
7. Рассрочка Ноябрь 2024	£2 275	31. Рассрочка Ноябрь 2026	£2 275
8. Рассрочка Декабрь 2024	£2 275	32. Рассрочка Декабрь 2026	£2 275
9. Рассрочка Январь 2025	£2 275	33. Рассрочка Январь 2027	£2 275
10. Рассрочка Февраль 2025	£2 275	34. Рассрочка Февраль 2027	£2 275
11. Рассрочка Март 2025	£2 275	35. Рассрочка Март 2027	£2 275
12. Рассрочка Апрель 2025	£2 275	36. Рассрочка Апрель 2027	£2 275
13. Рассрочка Май 2025	£2 275	37. Рассрочка Май 2027	£2 275
14. Рассрочка Июнь 2025	£2 275	38. Рассрочка Июнь 2027	£2 275
15. Рассрочка Июль 2025	£2 275	39. Рассрочка Июль 2027	£2 275
16. Рассрочка Август 2025	£2 275	40. Рассрочка Август 2027	£2 275
17. Рассрочка Сентябрь 2025	£2 275	41. Рассрочка Сентябрь 2027	£2 275
18. Рассрочка Октябрь 2025	£2 275	42. Рассрочка Октябрь 2027	£2 275
19. Рассрочка Ноябрь 2025	£2 275	43. Рассрочка Ноябрь 2027	£2 275
20. Рассрочка Декабрь 2025	£2 275	44. Рассрочка Декабрь 2027	£2 275
21. Рассрочка Январь 2026	£2 275	45. Рассрочка Январь 2028	£2 275
22. Рассрочка Февраль 2026	£2 275	46. Рассрочка Февраль 2028	£2 243
23. Рассрочка Март 2026	£2 275		
24. Рассрочка Апрель 2026	£2 275		

