

Пентхаус -лофт с двумя спальнями в Искеле

Искеле, Iskele Bogaz, Северный Кипр

- Реферальный номер объекта: 459
- Частный бассейн
- Частная терраса на крыше
- Вид на море.
- Открытый бассейн
- Спортзал. Спа. Закрытый бассейн.

£280 500



117 m² - 147 m²



2 спальни



2 Ванные
комнаты



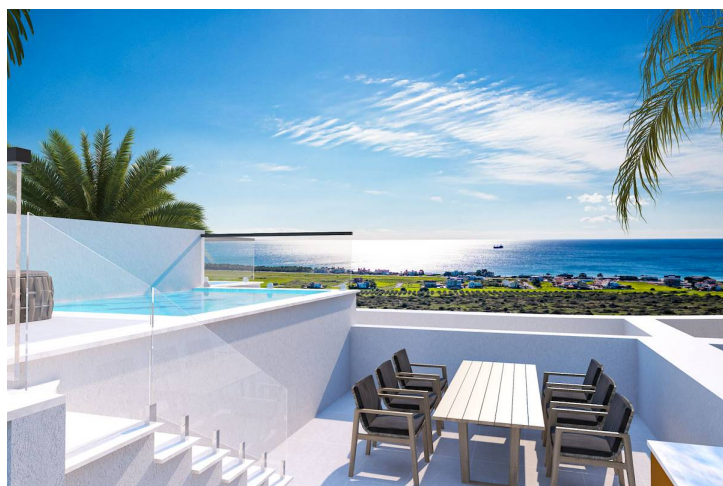
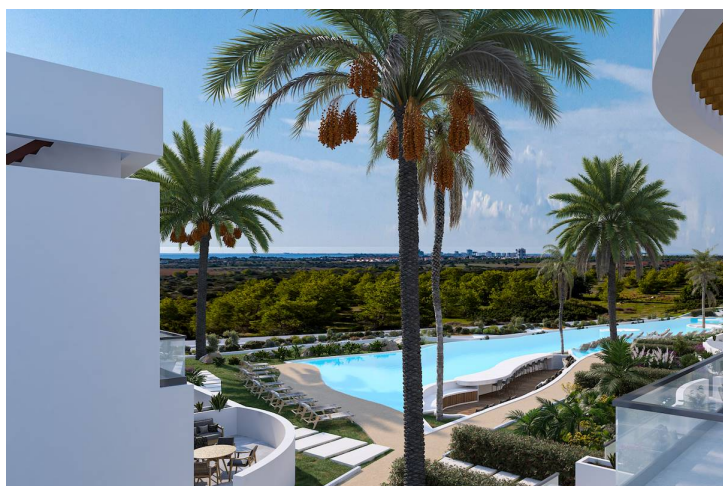
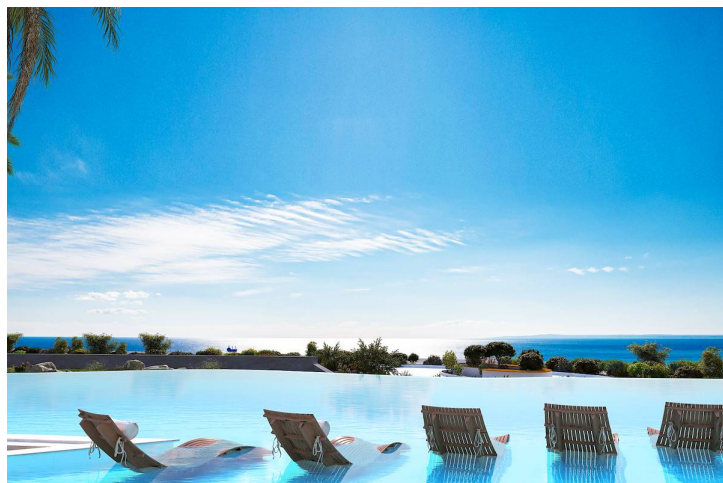
8 месяцев
в рассрочку



Декабрь 2024
Завершение

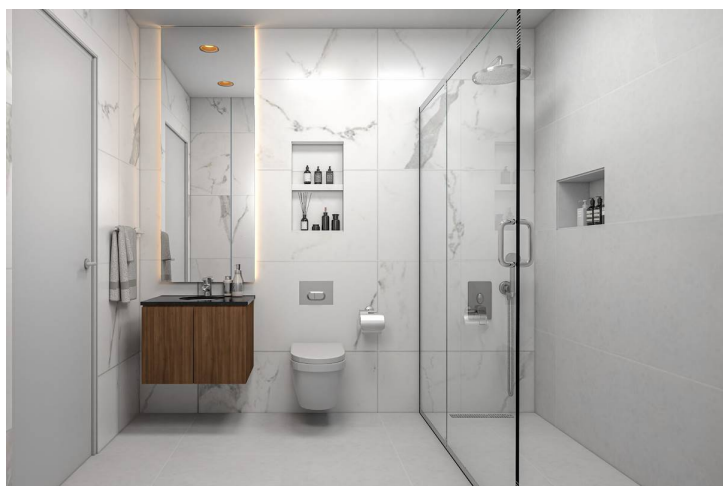
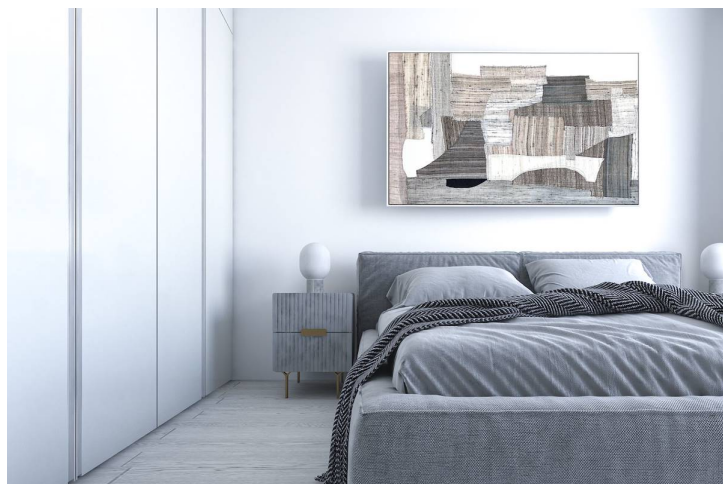
Пентхаус -лофт с двумя спальнями в Искеле

Внешние изображения



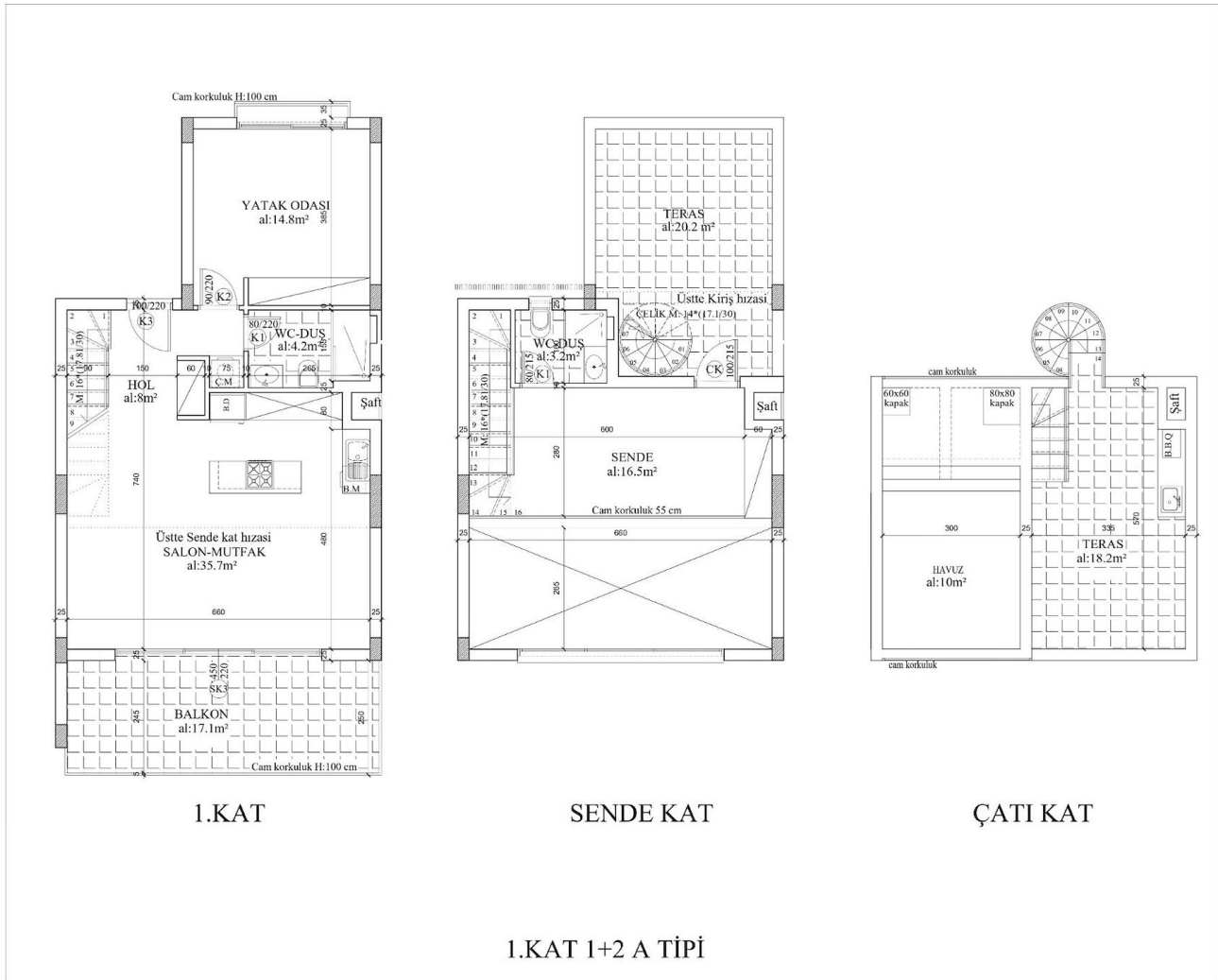
Пентхаус -лофт с двумя спальнями в Искеле

Внутренние изображения



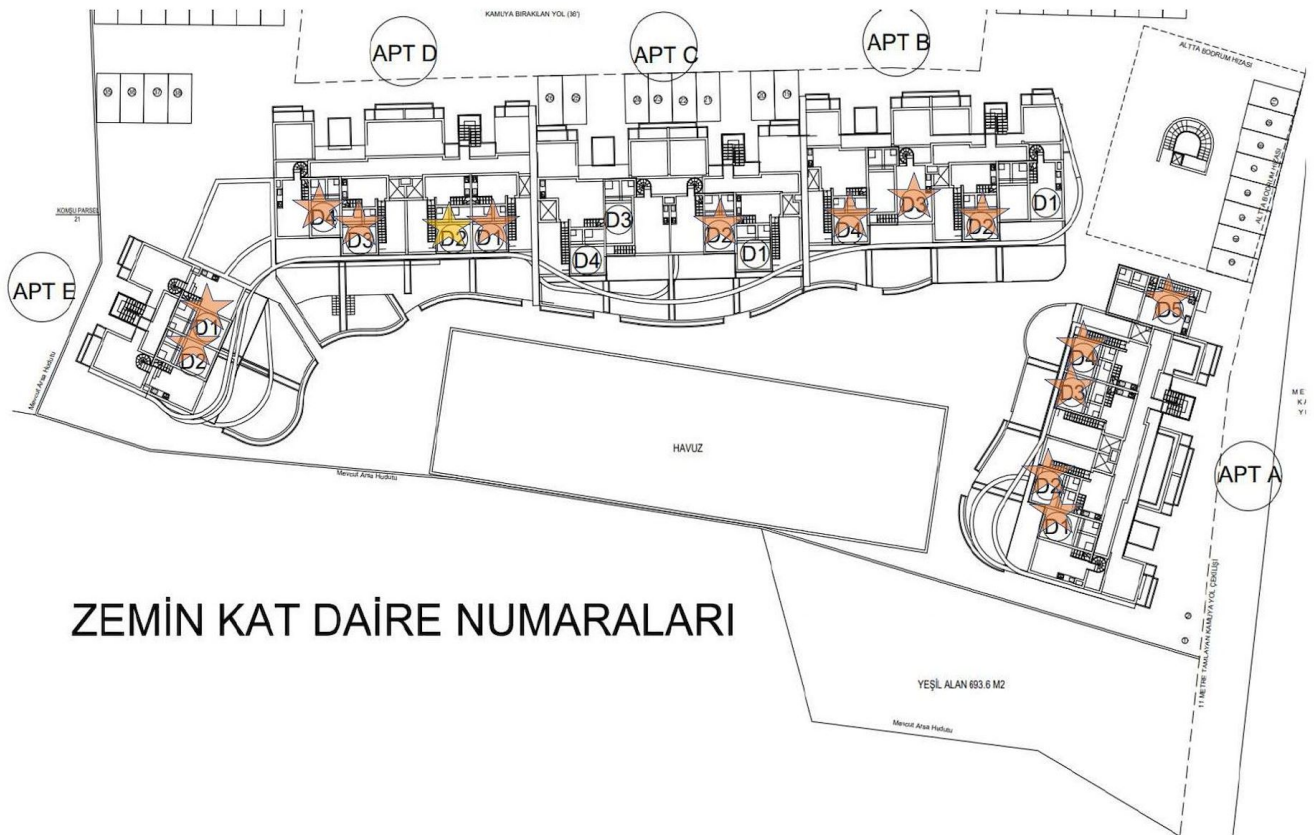
Пентхаус -лофт с двумя спальнями в Искеле

План этажа



План комплекса

Искеле, Iskele Bogaz, Северный Кипр



ZEMİN KAT DAİRE NUMARALARI

Расположение проекта на карте

Комплекс расположен в районе Искеле Боаз, в 700 метрах от моря.



Море	2 мин	Лонг Бич	10 мин
Супермаркет	3 мин	Медицинский центр Маккензи	10 мин
5-звездочные Отели и казино	3 мин	Пляжный клуб Пера Маккензи	10 мин
Рестораны и бары	3 мин	Эрджан аэропорт	48 мин
Искеле	8 мин	Аэропорт Ларнаки	70 мин

О проекте

Добро пожаловать в этот роскошный и исключительный Дом , расположенный в очаровательном городе Искеле Боаз. Этот очаровательный дом, обладающий множеством удобств, представляет собой воплощение современной жизни с захватывающим видом на море, который оставит вас в восторге.

Шагните в свой личный оазис, исследуя открытый бассейн, где вы сможете погреться под теплым средиземноморским солнцем, наслаждаясь освежающими купаниями на досуге. Для тех, кто любит оставаться активным и вести здоровый образ жизни, к вашим услугам наш хорошо оборудованный тренажерный зал. В комплексе со спа-центром и крытым бассейном вы сможете полностью расслабиться и отдохнуть после долгого дня.

Будьте уверены, зная, что этот дом полностью оборудован генератором, обеспечивающим бесперебойное электроснабжение даже во время непредвиденных отключений. Кроме того, для дополнительного спокойствия доступна профессиональная военная служба: безопасность является нашим главным приоритетом.

Потрясающий вид на море из этого Дом только усиливает его очарование. Представьте себе, что вы просыпаетесь каждое утро и видите панорамные виды сверкающих лазурных вод, простирающихся до самого горизонта. Каждый закат становится незабываемым зрелищем: небо окрашивается яркими красками, создавая поистине завораживающие впечатления для всех жителей.

Пентхаус -лофт с двумя спальнями в Искеле

Статус строительства

Апрель 2024



Март 2024



Самая низкая цена на этот тип недвижимости

Информация о недвижимости

Тип

2 спальни Двухуровневый пентхаус

Номер

6

Номер блока

B

Этаж

1

Закрытая площадь

78.00 m²

Балконы

22.00 m²

Крыша

17.50 m²

Общая жилая площадь

117.50 m²

Частный бассейн

10.00 m²

Самая низкая цена на этот тип недвижимости

План оплаты

Сегодняшнее число	Дата начала строительства	Дата окончания строительства	Цена	Сумма первоначального платежа
Апрель 2024	Декабрь 2022	Декабрь 2024	£280 500	£112 200 40%

60% плана рассрочки платежа

1. Рассрочка Май 2024	£21 038
2. Рассрочка Июнь 2024	£21 038
3. Рассрочка Июль 2024	£21 038
4. Рассрочка Август 2024	£21 038
5. Рассрочка Сентябрь 2024	£21 038
6. Рассрочка Октябрь 2024	£21 038
7. Рассрочка Ноябрь 2024	£21 038
8. Рассрочка Декабрь 2024	£21 034

