

## Квартира с двумя спальнями в Караоланолу

Караоланолу, Kyrenia West, Северный Кипр

- Реферальный номер объекта: 454
- Рядом все необходимое, включая супермаркеты и аптеки.
- Доступ к большому общему бассейну на территории комплекса.
- Новостройка завершена и готов к заселению!

Начиная с

**£190 000**



123 m<sup>2</sup>



2 спальни



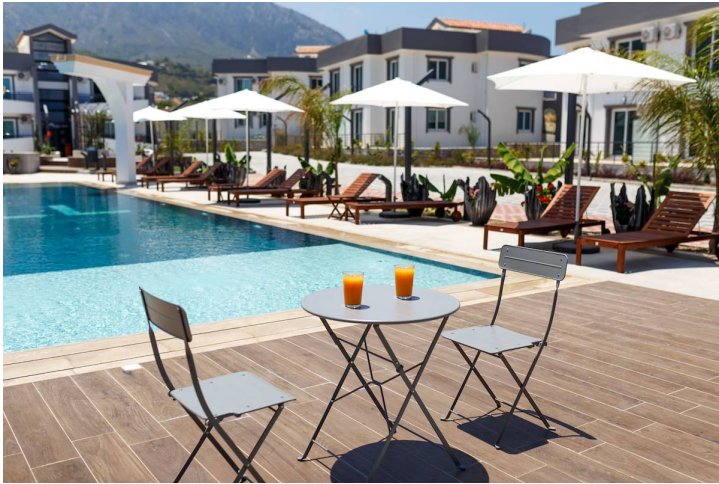
1 ванная  
комната



Декабрь 2022  
Завершение

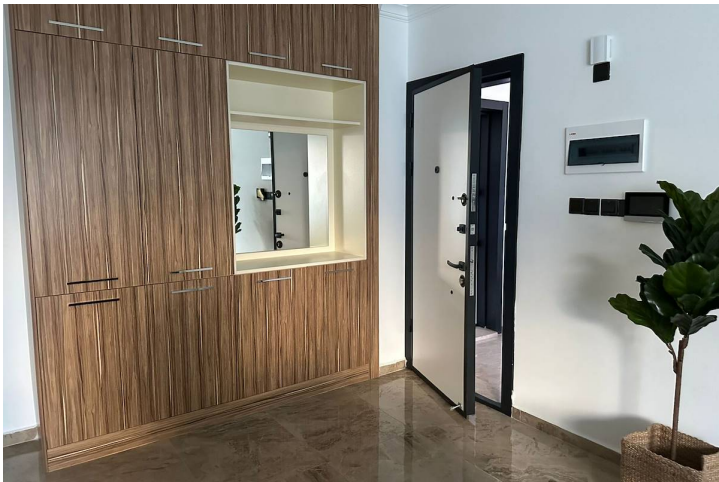
# Квартира с двумя спальнями в Караоланолу

Внешние изображения



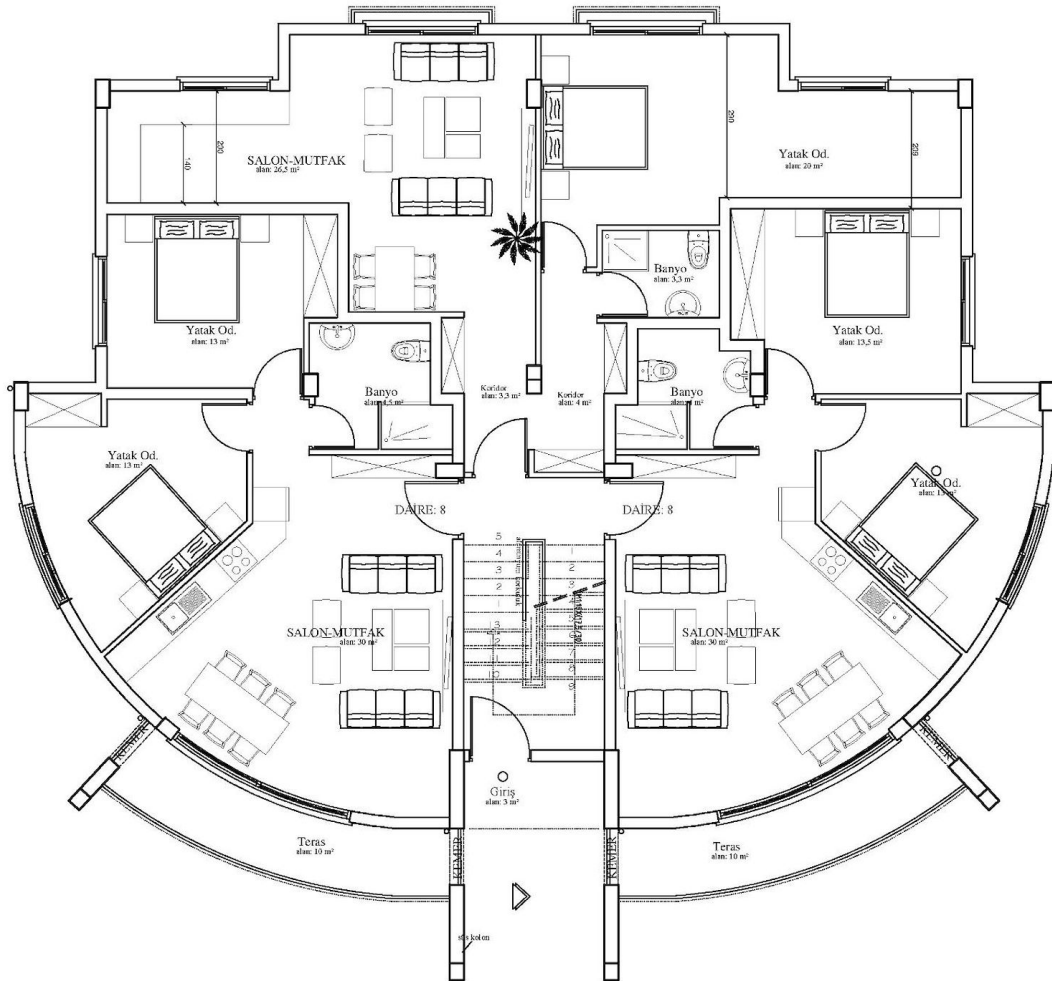
# Квартира с двумя спальнями в Караоланолу

Внутренние изображения



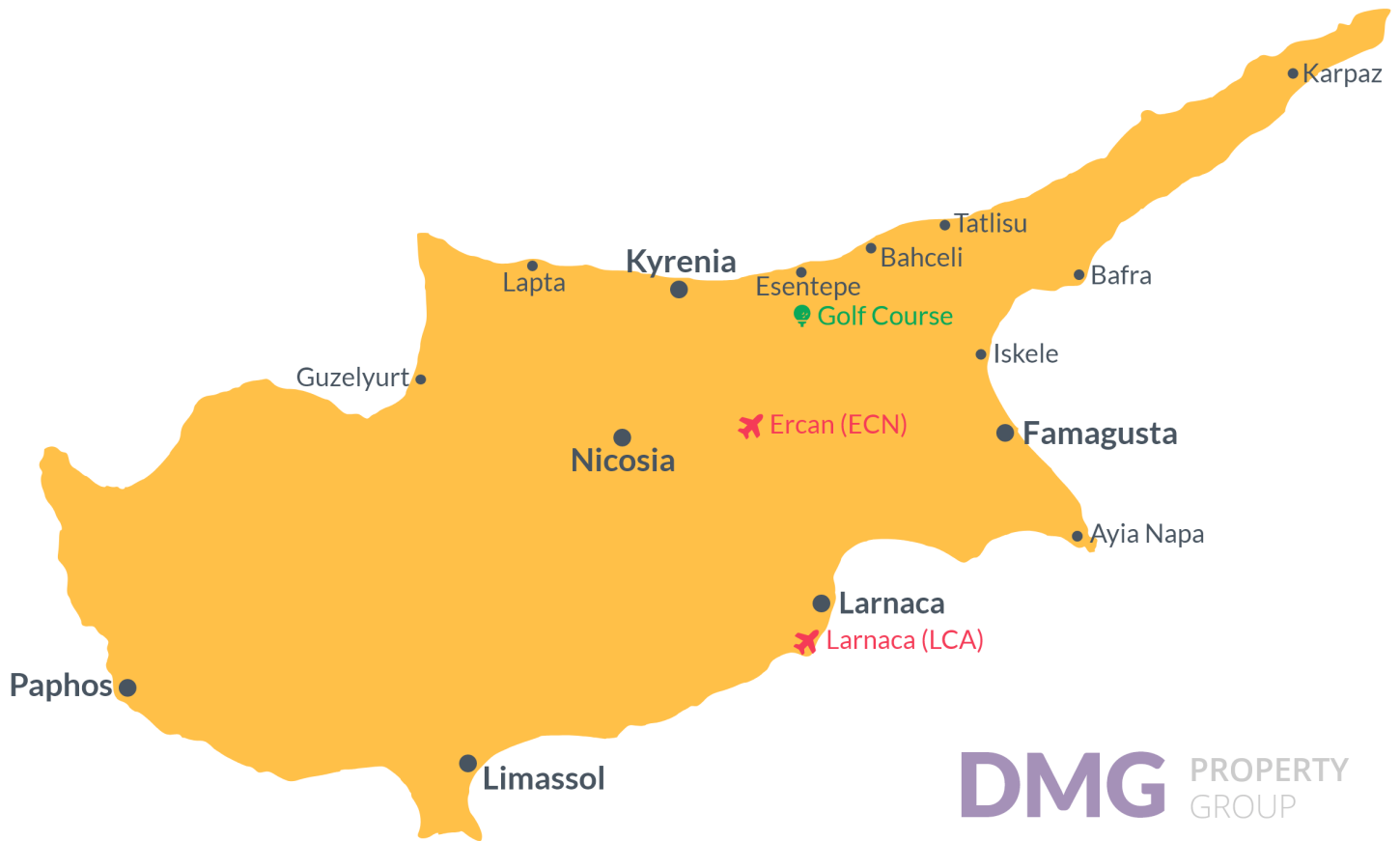
# Квартира с двумя спальнями в Караоланолу

## План этажа



# Расположение проекта на карте

Этот закрытый поселок расположен в **Караоланолу**, Кирения на Северный Кипр.



Супермаркет	1 мин	5-звездочный Отель и казино	10 мин	A
Аптека	1 мин	Центр Кирения	20 мин	
Рестораны и кафе	2 мин	Государственная больница Кирения	20 мин	
Пляжный клуб	3 мин	Эрджан аэропорт	40 мин	
Походные тропы	5 мин			

# О проекте

Готовая к заселению, эта Квартира с одной спальней сочетает в себе лучшее из обоих миров — тихую жизнь на пляже и все волнения города прямо у вашего порога.

Компактное и оснащенное всем необходимым, это жилище является вершиной современной жизни. Великолепные мраморные полы во всех жилых помещениях открытой планировки создают прекрасное ощущение класса. Этому только способствует большое внимание к деталям, уделяемым этому дому, от стен нейтральных тонов до потрясающей мебели. Спальня тоже просторная, с большим окном и кондиционером, что обеспечивает много света и воздуха в течение всего года.

Вы будете жить в фантастическом месте: в комплексе не только есть общий бассейн, но и всего в четырех минутах езды от пляжа. Для еще большего удовольствия: центр Кирения со всеми его ресторанами и удобствами находится всего в десяти минутах ходьбы!

# Квартира с двумя спальнями в Караоланолу

Статус строительства

Июль 2023



# Самая низкая цена на этот тип недвижимости

## Информация о недвижимости

Тип

**2 спальни Пентхаус**

Номер

**4**

Номер блока

**12**

Этаж

**1**

Закрытая площадь

**75.00 m<sup>2</sup>**

Балконы

**3.00 m<sup>2</sup>**

Крыша

**45.00 m<sup>2</sup>**

Общая жилая площадь

**123.00 m<sup>2</sup>**



