



## Yeni Boğaziçi İki Yatak Odalı Daire

Yeni Boğaziçi, İskele Yeni Boğaziçi, Kıbrıs

- Referans No: 383
- Ortak yüzme havuzu
- Oyun alanı
- Yakın Doğu Kolejinine Yakın
- Denize 800 m uzaklıkta
- Spor salonu

# £125.400



75 m<sup>2</sup> - 95 m<sup>2</sup>



2 Yatak Odası



1 Banyo



4 Ay  
Taksit İmkânı



Ağustos 2024  
Teslim Tarihi

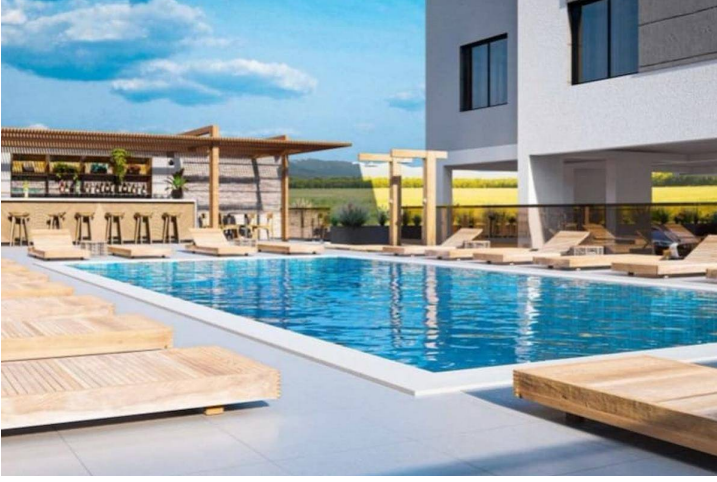
E-Posta: [sales@dmgpropertygroup.com](mailto:sales@dmgpropertygroup.com)

Web: [www.dmgpropertygroup.com](http://www.dmgpropertygroup.com)

**DMG** PROPERTY  
GROUP

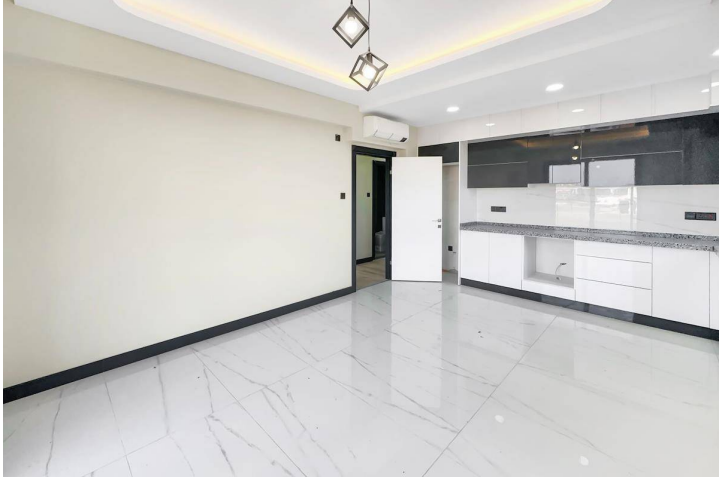
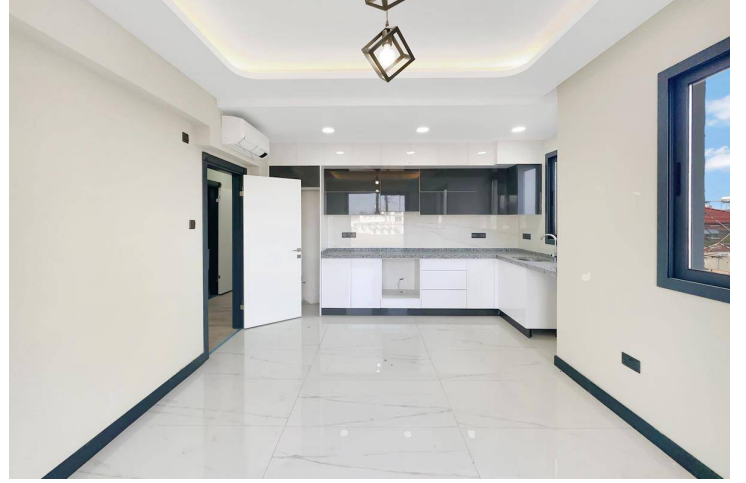
# Yeni Boğaziçi İki Yatak Odalı Daire

Dış Görseller



# Yeni Boğaziçi İki Yatak Odalı Daire

## İç Mekan GörSELLERİ



# Yeni Boğaziçi İki Yatak Odalı Daire

## Kat Planları



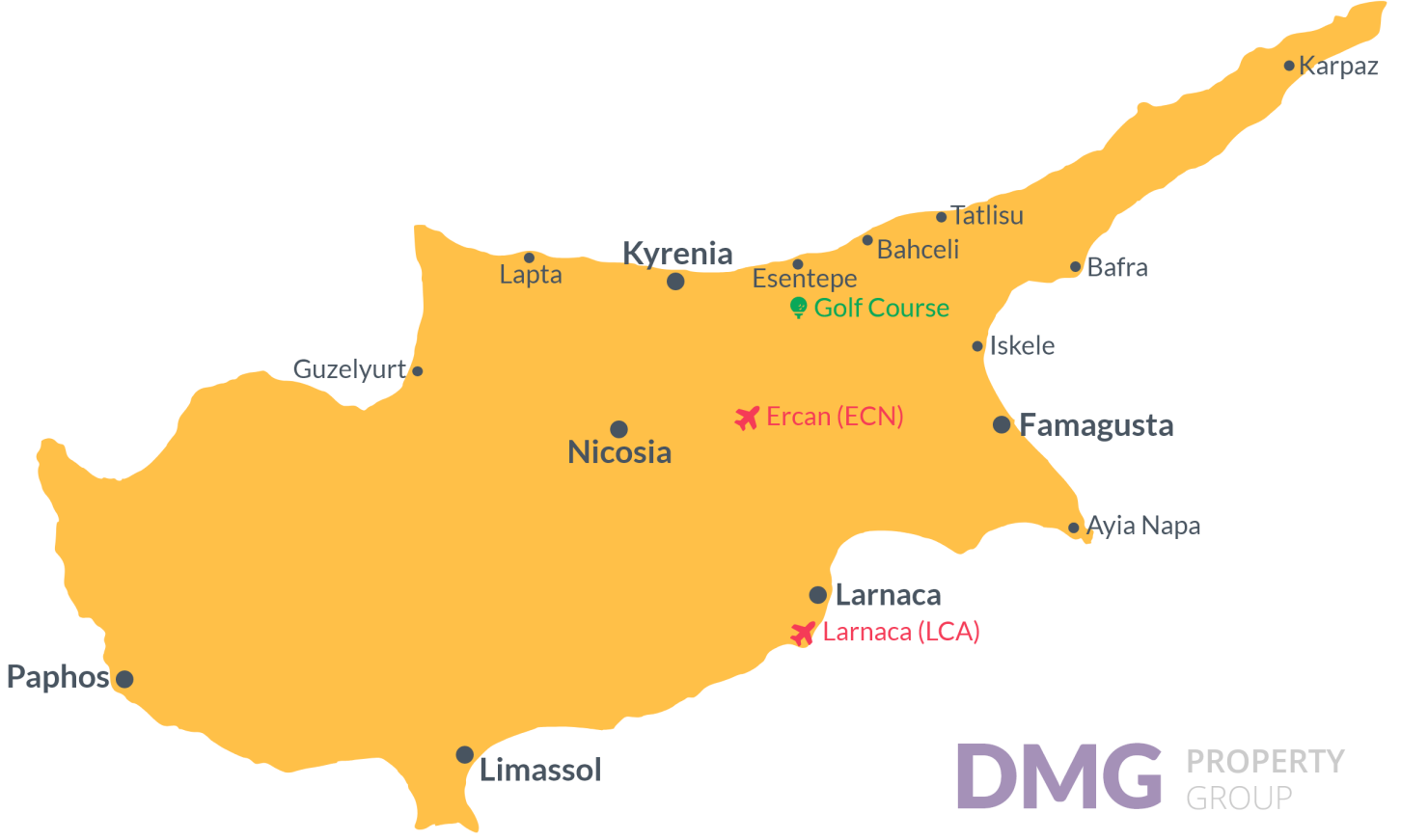
|                 |                   |
|-----------------|-------------------|
| Living Room     | 15 m <sup>2</sup> |
| Kitchen         | 10 m <sup>2</sup> |
| Coridor         | 5 m <sup>2</sup>  |
| Bedroom         | 15 m <sup>2</sup> |
| Children's Room | 13 m <sup>2</sup> |
| Bathoom         | 7 m <sup>2</sup>  |
| Balcony         | 6 m <sup>2</sup>  |

# Site Planı

Yeni Boğaziçi, İskele Yeni Boğaziçi, Kıbrıs



# Proje Konumu



|                             |       |                   |        |
|-----------------------------|-------|-------------------|--------|
| Yürüyerek süpermarket       | 2 dk. | Sağlık Merkezi    | 7 dk.  |
| Salamis Otel                | 3 dk. | DAÜ Üniversitesi  | 12 dk. |
| Yakın Doğu Koleji yürüyerek | 3 dk. | Mağusa            | 15 dk. |
| Yeni Boğaziçi Plajı         | 4 dk. | Ercan Havalimanı  | 45 dk. |
| Long Beach                  | 7 dk. | Larnaka Havaalanı | 55 dk. |

# Proje Hakkında

Proje , her biri iki veya üç yatak odalı Daireler bulunduğu sekiz katlı iki binadan oluşuyor.

Sitede:

- açık yüzme havuzu
- oyun alanı
- açık otopark
- elektrik jeneratörü.

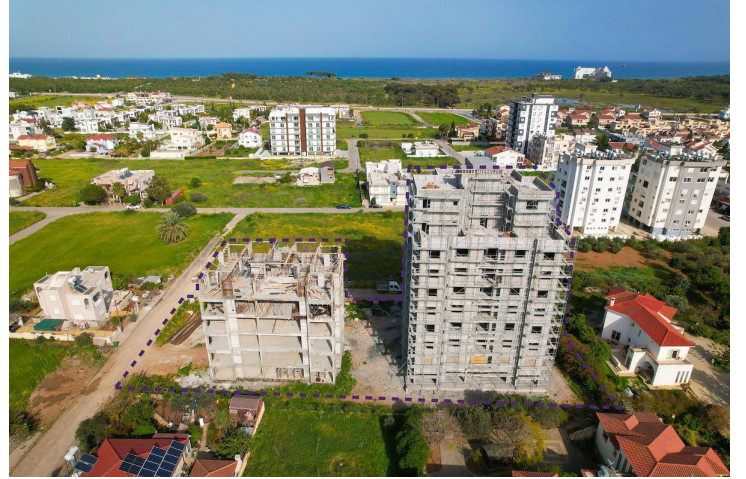
# Yeni Boğaziçi İki Yatak Odalı Daire

İnşaat Durumu

Nisan 2024



Mart 2024



Şubat 2024





# Bu Konut Tipinde En Düşük Fiyat

## Konut Bilgileri

Tip

**2 Yatak Odalı Daire**

No

**102**

Blok

**A**

Kat

**1**

İç Mekan

**69.00 m<sup>2</sup>**

Balkon Teras

**6.00 m<sup>2</sup>**

Toplam Yaşam Alanı

**75.00 m<sup>2</sup>**

# Bu Konut Tipinde En Düşük Fiyat

## Ödeme Koşulları

|              |                  |               |          |                    |
|--------------|------------------|---------------|----------|--------------------|
| Güncel Tarih | Başlangıç Tarihi | Teslim Tarihi | Fiyat    | İlk Ödeme Tutarı   |
| Nisan 2024   | Ağustos 2022     | Ağustos 2024  | £125.400 | £37.620 <b>%30</b> |

### %70 Taksitli ödeme planı ödemenin

|                        |         |
|------------------------|---------|
| 1. Taksit Mayıs 2024   | £21.945 |
| 2. Taksit Haziran 2024 | £21.945 |
| 3. Taksit Temmuz 2024  | £21.945 |
| 4. Taksit Ağustos 2024 | £21.945 |

