



## Пентхаус студия с видом на море в Бахчели

Бахчели, Kyrenia East, Северный Кипр

- Реферальный номер объекта: 380
- Готов к заселению
- Удобства включают спа-центр, полностью оборудованный тренажерный зал, сауну, крытый бассейн с подогревом, пляжный бар, ресторан с обслуживанием по меню, общий бассейн олимпийских размеров в главном комплексе и бассейн с морской водой на первой линии.
- Исключительный спектр антивозрастных, омолаживающих и оздоровительных услуг.
- Шикарный вид на море и горы

Начиная с

**£170 000**



55 m<sup>2</sup>



Студия



1 ванная  
комната



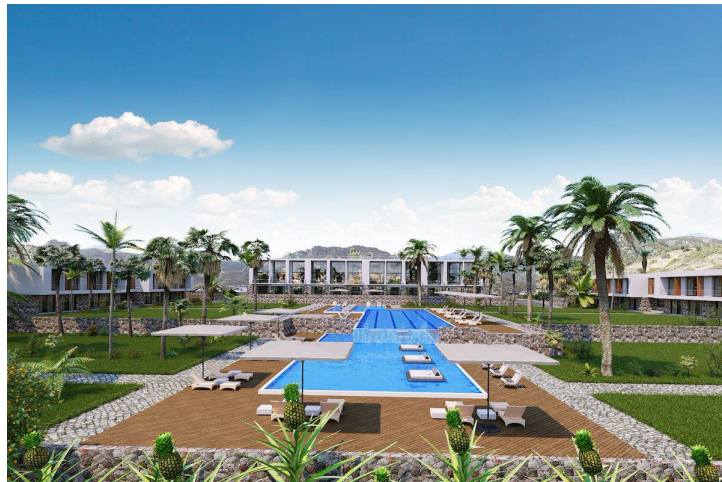
6 месяцев  
в рассрочку



Март 2024  
Завершение

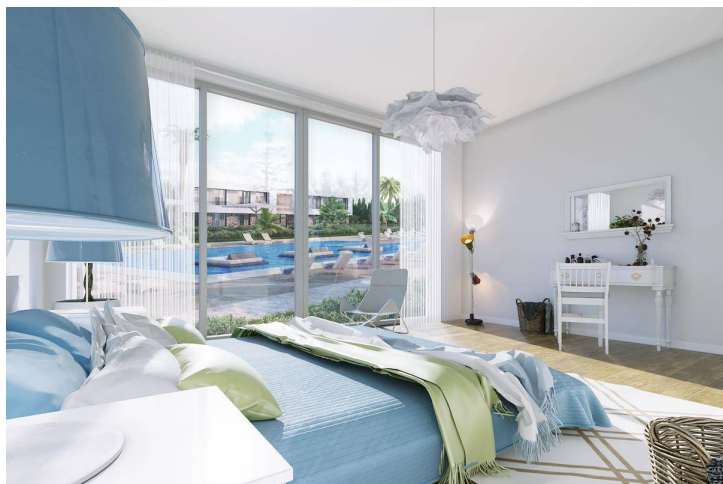
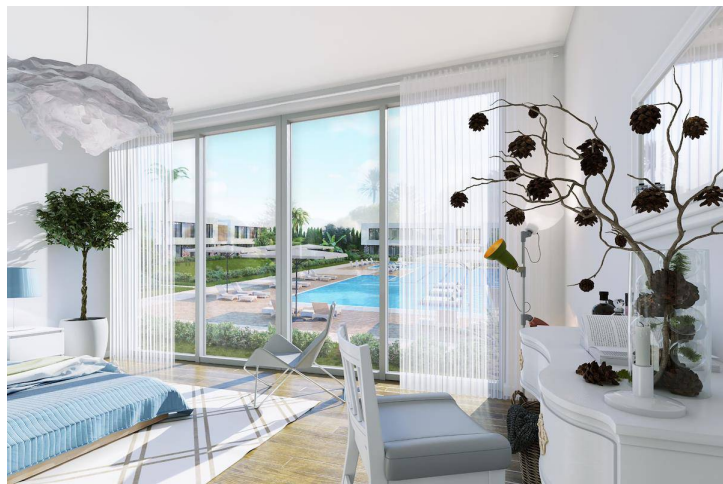
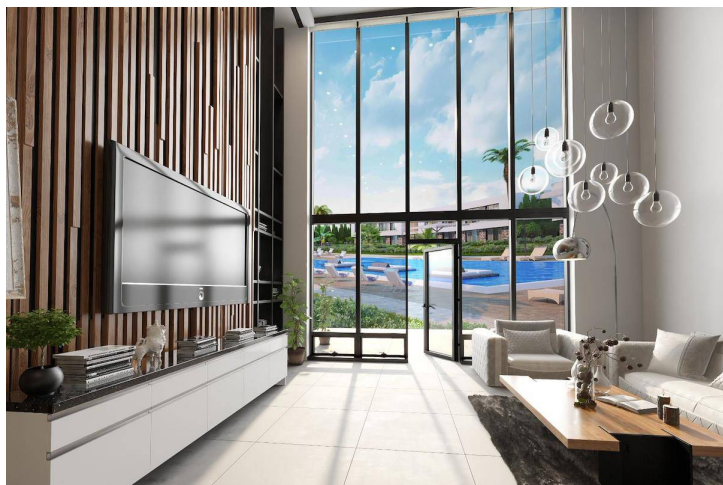
# Пентхаус студия с видом на море в Бахчели

Внешние изображения



# Пентхаус студия с видом на море в Бахчели

Внутренние изображения



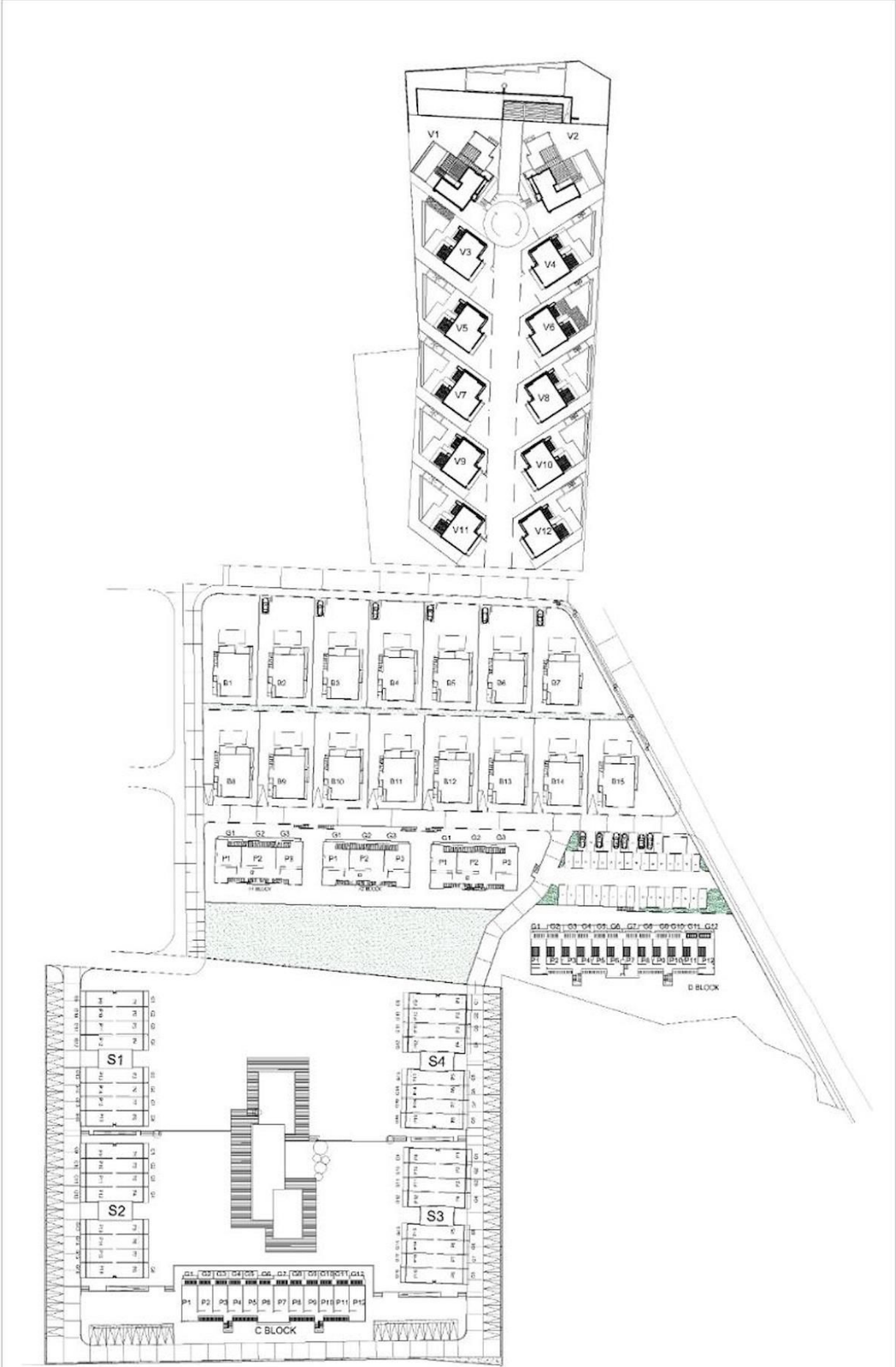
# Пентхаус студия с видом на море в Бахчели

План этажа

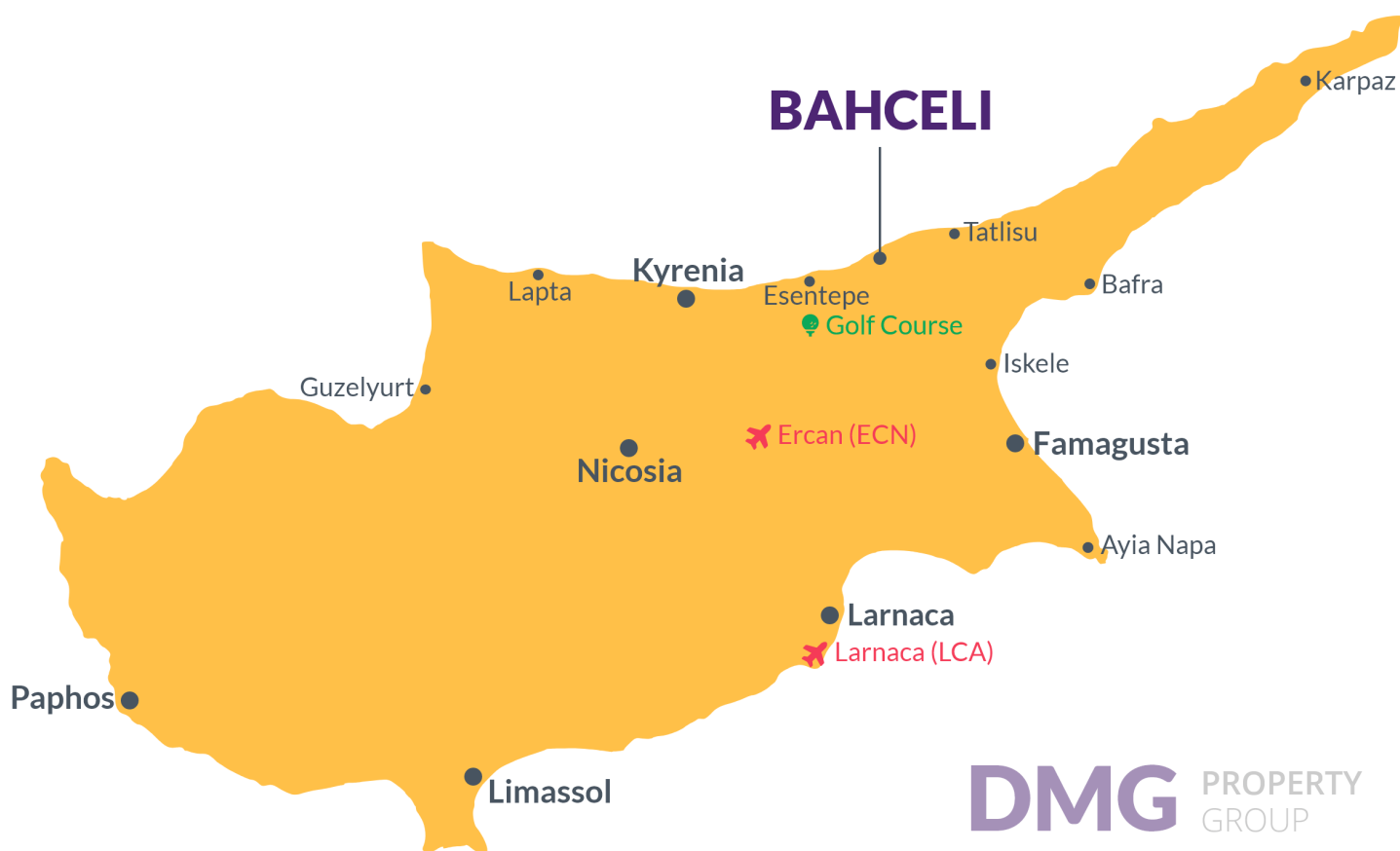


# План комплекса

Бахчели, Kyrenia East, Северный Кипр



# Расположение проекта на карте



Пляж в пешей доступности 1 мин

Супермаркет 2 мин

Рестораны и бары 5 мин

Бензозаправочная станция 5 мин

Аптека 6 мин

Коринеум Гольф & Бич Резорт 11 мин

Кирения 40 мин

Фамагуста 42 мин

Эрджан аэропорт 45 мин

Аэропорт Ларнаки 75 мин

# О проекте

Это пляжный Новостройка на северном побережье Кипра, самый первый курорт на острове с концепцией эко-велнес. Этот комплекс гордится своим прекрасным расположением на берегу моря, всего в 100 метрах от моря на фоне горного хребта Кирения .

Вы найдете исключительный спектр антивозрастных, омолаживающих и оздоровительных услуг в дополнение к акценту на питании продуктами, выращенными на месте.

Этот Новостройка имеет доступ к собственному ухоженному пляжу с красивой голубой лагуной, идеально подходящей для купания и подводного плавания. Удобства включают спа-центр, полностью оборудованный тренажерный зал, сауну, крытый бассейн с подогревом, бар на пляже, ресторан с обслуживанием по меню, общий бассейн олимпийских размеров в главном комплексе и бассейн с морской водой на первой линии.

# Пентхаус студия с видом на море в Бахчели

Статус строительства

Март 2024



Декабрь 2023





# Самая низкая цена на этот тип недвижимости

## Информация о недвижимости

Тип

**Студия Пентхаус**

Номер

**P5**

Номер блока

**S2**

Этаж

**1**

Закрытая площадь

**33.00 m<sup>2</sup>**

Балконы

**4.00 m<sup>2</sup>**

Крыша

**18.00 m<sup>2</sup>**

Общая жилая площадь

**55.00 m<sup>2</sup>**

# Самая низкая цена на этот тип недвижимости

## План оплаты оставшийся после завершения строительства

**30%** План оплаты оставшийся после завершения строительства

1. Рассрочка Июль 2024	£8 500
------------------------	--------

2. Рассрочка Август 2024	£8 500
--------------------------	--------

3. Рассрочка Сентябрь 2024	£8 500
----------------------------	--------

4. Рассрочка Октябрь 2024	£8 500
---------------------------	--------

5. Рассрочка Ноябрь 2024	£8 500
--------------------------	--------

6. Рассрочка Декабрь 2024	£8 500
---------------------------	--------

