



## Пентхаус -лофт с одной спальней в Эсентепе

Татлысу, Kyrenia East, Северный Кипр

- Реферальный номер объекта: 368
- Непревзойденный вид на море и горы
- Общий бассейн и многие другие удобства.
- Отмеченный наградами застройщик с более чем 20-летним опытом, известный своими высококачественными зданиями.
- Это идеальный дом для отдыха, предлагающий определение легкой жизни.
- Крытая парковка

Начиная с

**£209 950**



87 m<sup>2</sup> - 107 m<sup>2</sup>



1 спальня



2 Ванные  
комнаты



32 месяцев  
в рассрочку



Декабрь 2026  
Завершение

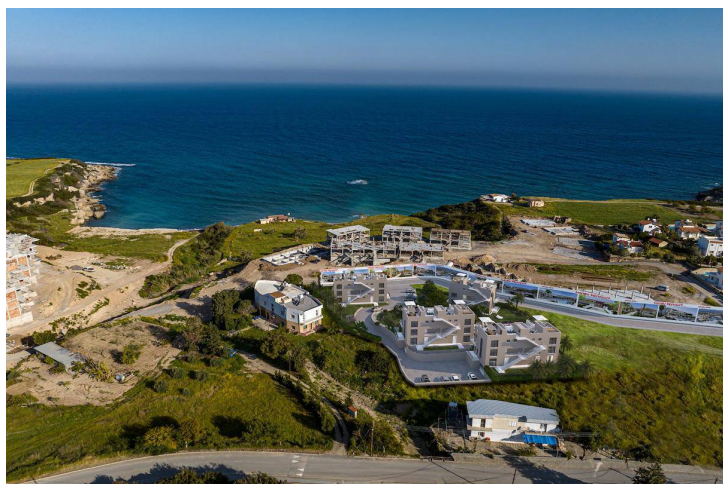
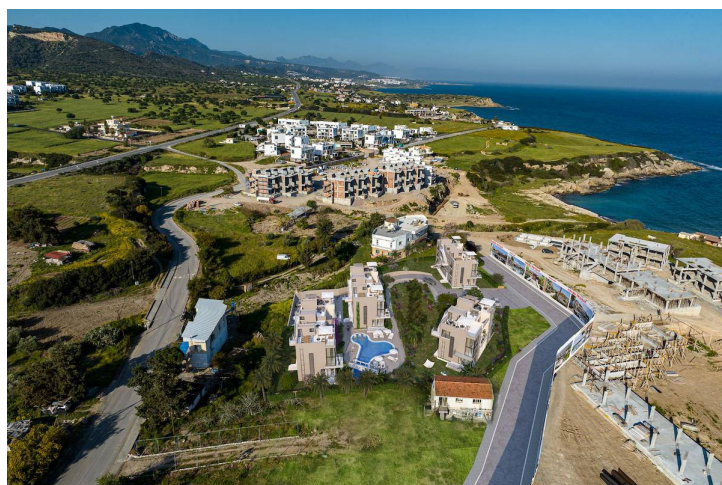
Эл. адрес: [sales@dmgpropertygroup.com](mailto:sales@dmgpropertygroup.com)

Веб-сайт: [www.dmgpropertygroup.com](http://www.dmgpropertygroup.com)

**DMG** PROPERTY  
GROUP

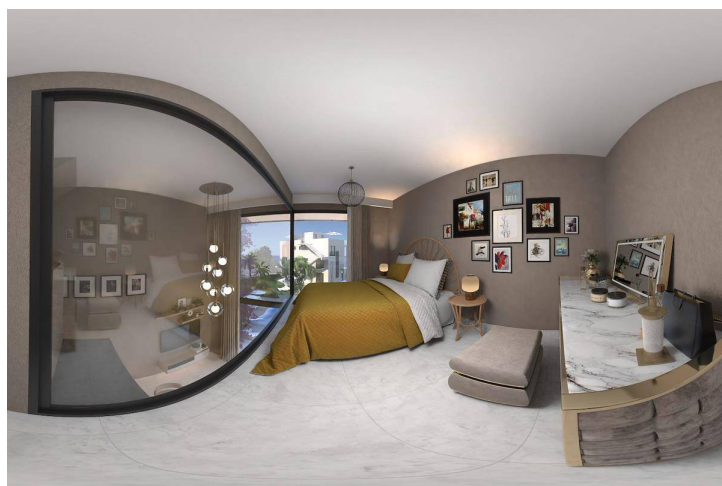
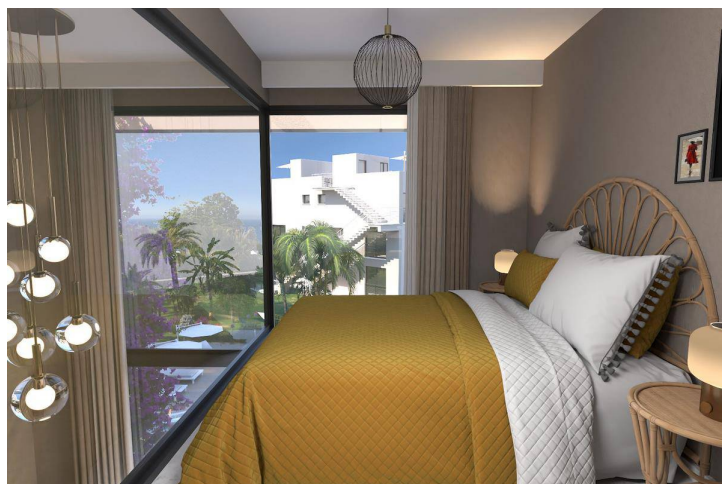
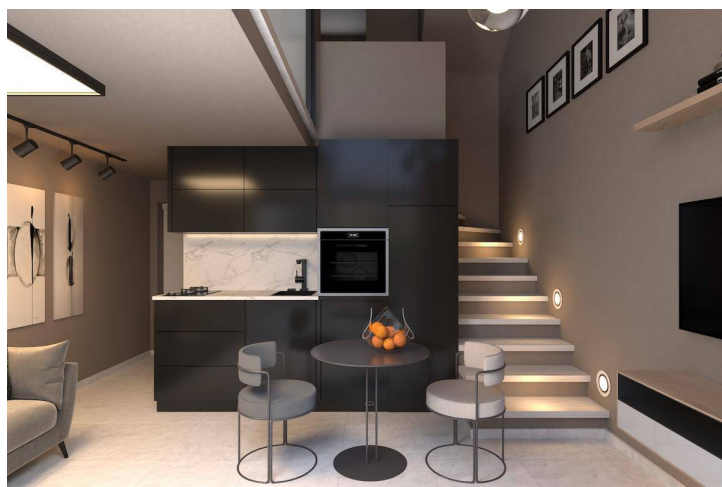
# Пентхаус -лофт с одной спальней в Эсентепе

Внешние изображения



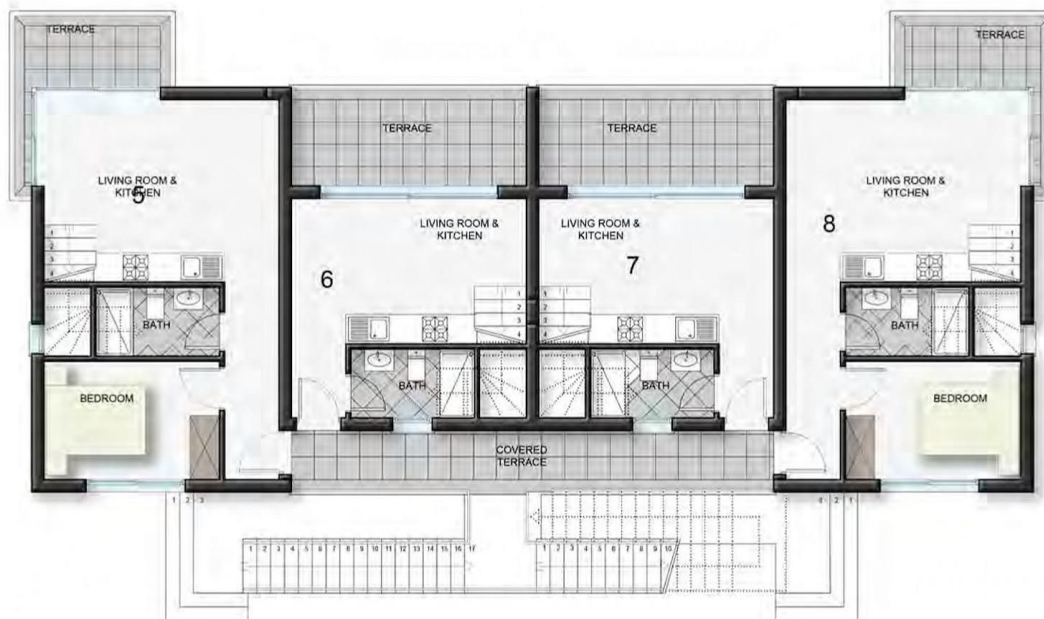
# Пентхаус -лофт с одной спальней в Эсентепе

Внутренние изображения



# Пентхаус -лофт с одной спальней в Эсентепе

## План этажа



### G-BLOCK 1. FLOOR PLAN

NO: 6-7  
TOTAL AREA :87 m<sup>2</sup>  
COVERED AREA :52 m<sup>2</sup>  
TERRACE AREA :10 m<sup>2</sup>  
ROOF TERRACE :25 m<sup>2</sup>

### G-BLOCK 1. FLOOR PLAN

NO: 5-8  
TOTAL AREA :106 m<sup>2</sup>  
COVERED AREA :60 m<sup>2</sup>  
TERRACE AREA :6 m<sup>2</sup>  
ROOF TERRACE :40 m<sup>2</sup>

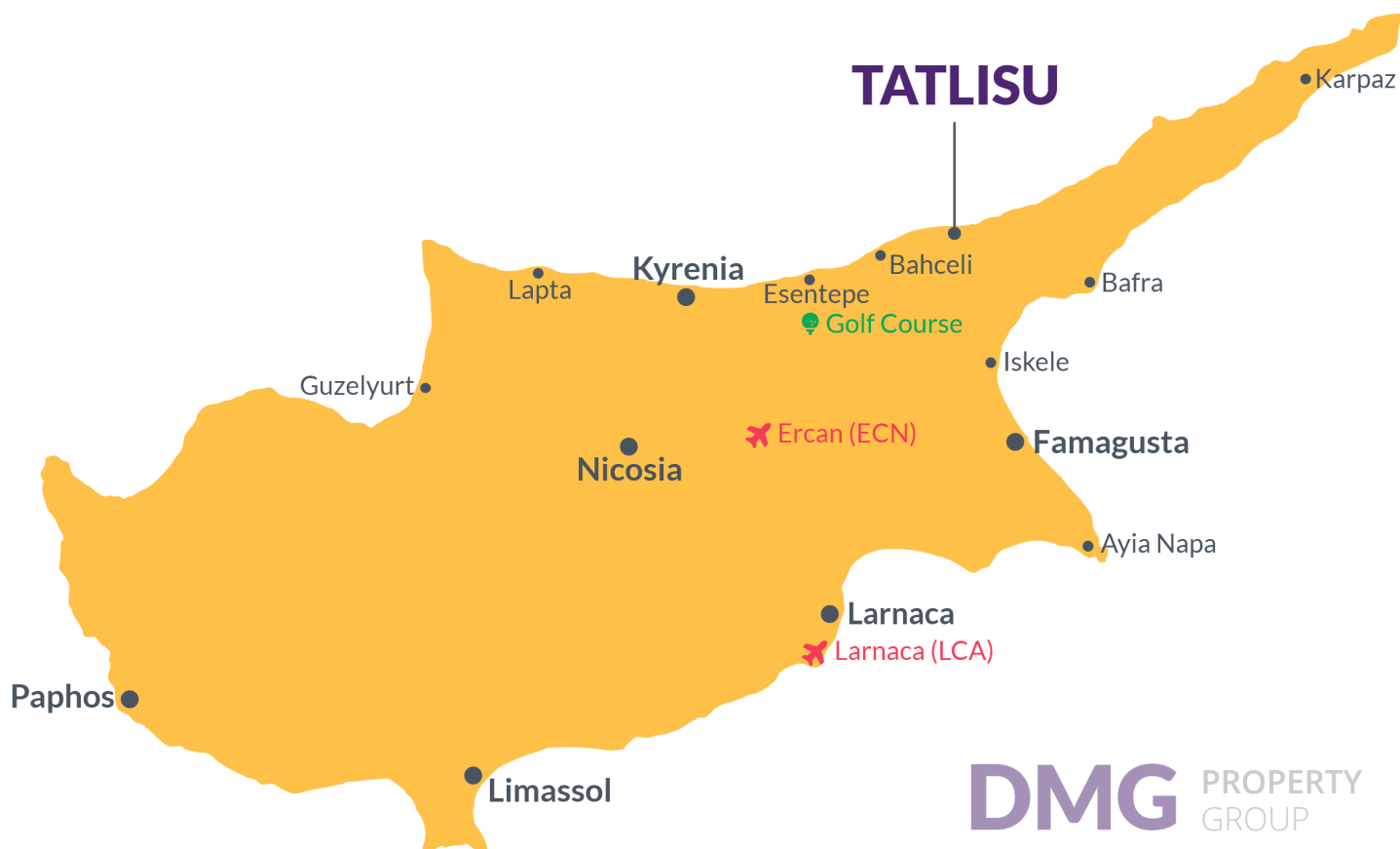
# План комплекса

Татлысу, Kyrenia East, Северный Кипр



# Расположение проекта на карте

Этот прибрежный Новостройка расположен в **Татлысу** на Северный Кипр.



Аптека	2 мин	Поле для гольфа Коринеум	8 мин
Супермаркет	2 мин	5-звездочные Отели и казино	15 мин
Пляжный клуб	2 мин	Центр Кирения	30 мин
Ресторан Орлиное Гнездо	5 мин	Эрджан аэропорт	35 мин
Кафе и рестораны	5 мин	Аэропорт Ларнаки	60 мин

# О проекте

Добро пожаловать в захватывающий Татлысу, район, известный своей природной красотой, нетронутой природой, пышной зеленью, горными массивами, потрясающими песчаными пляжами и кристально чистыми водами Средиземного моря.

Этот новейший проект, построенный по индивидуальному заказу, расположен на территории первоклассной недвижимости площадью 16 000 кв. м в нескольких шагах от пляжа и может похвастаться 75 роскошными Квартиры и множеством невероятных удобств для жильцов.

Каждая Квартира была художественно спроектирована с упором на функциональность и роскошь. Современные планировки открытой планировки, высокие потолки и большие окна пропускают солнечный свет в каждое пространство и создают поток внутреннего и наружного пространства.

Во всех резиденциях в Малибу есть современные кухни с гранитными столешницами и высококачественной бытовой техникой, а также полностью оборудованные ванные комнаты с тропическим душем с подогревом пола, красивыми зеркалами и элегантными туалетными столиками.

Просторные спальни в каждом доме представляют собой уединенное убежище со встроенными шкафами и непревзойденным панорамным видом на море и горы.

Жители этого Новостройка оценят множество предлагаемых удобств, включая террасы на крыше со встроенными площадками для барбекю, несколько бассейнов, великолепные ландшафтные сады, обширный оздоровительный центр со спа-салонем и фитнес-залами, а также ресторан и бар у кромки бассейна. .

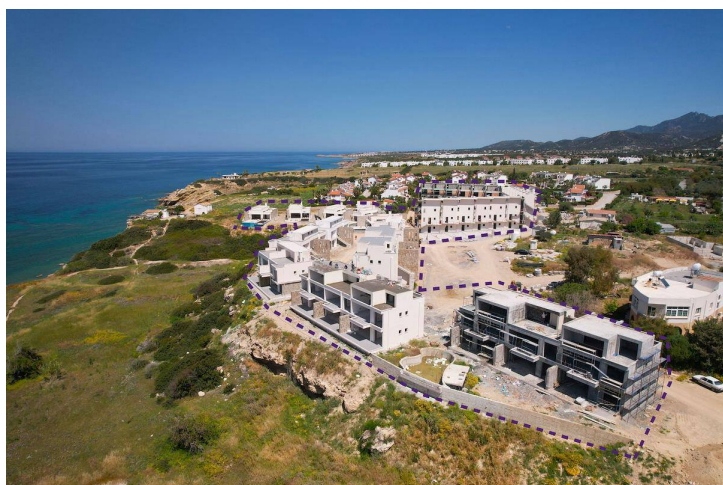
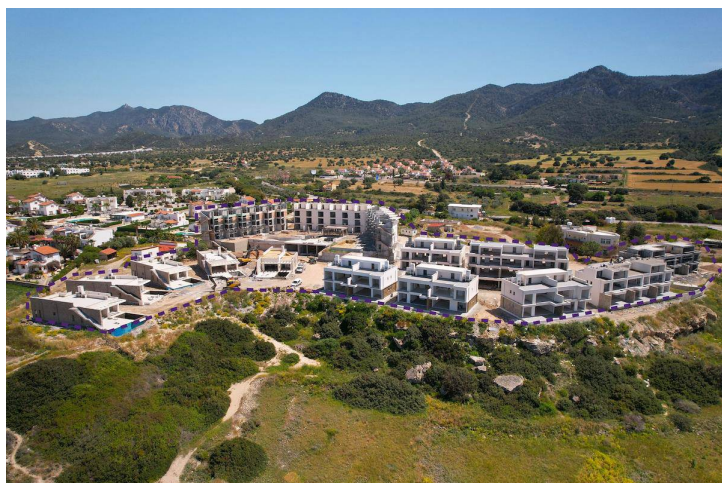
Идеально расположен в нескольких шагах от пляжа Татлысу и местных ресторанов, в 35 минутах от центра Кирения и менее чем в часе езды от международных аэропортов Эрджан и Ларнака.

Засыпайте под звуки плеска волн и просыпайтесь каждое утро под живописный восход солнца. Перестаньте мечтать и воплотите рай на прекрасном Северный Кипр в реальность.

# Пентхаус -лофт с одной спальней в Эсентепе

Статус строительства

Апрель 2024





# Самая низкая цена на этот тип недвижимости

## Информация о недвижимости

Тип

**1 спальня Двухуровневый пентхаус**

Номер

**6**

Номер блока

**G**

Этаж

**1**

Закрытая площадь

**52.00 m<sup>2</sup>**

Балконы

**10.00 m<sup>2</sup>**

Крыша

**25.00 m<sup>2</sup>**

Общая жилая площадь

**87.00 m<sup>2</sup>**

# Самая низкая цена на этот тип недвижимости

## План оплаты

Сегодняшнее число	Дата начала строительства	Дата окончания строительства	Цена	Сумма первоначального платежа
Апрель 2024	Ноябрь 2023	Декабрь 2026	£209 950	£73 482 <span>35%</span>

### 65% плана рассрочки платежа

1. Рассрочка Май 2024	£4 265	25. Рассрочка Май 2026	£4 265
2. Рассрочка Июнь 2024	£4 265	26. Рассрочка Июнь 2026	£4 265
3. Рассрочка Июль 2024	£4 265	27. Рассрочка Июль 2026	£4 265
4. Рассрочка Август 2024	£4 265	28. Рассрочка Август 2026	£4 265
5. Рассрочка Сентябрь 2024	£4 265	29. Рассрочка Сентябрь 2026	£4 265
6. Рассрочка Октябрь 2024	£4 265	30. Рассрочка Октябрь 2026	£4 265
7. Рассрочка Ноябрь 2024	£4 265	31. Рассрочка Ноябрь 2026	£4 265
8. Рассрочка Декабрь 2024	£4 265	32. Рассрочка Декабрь 2026	£4 253
9. Рассрочка Январь 2025	£4 265		
10. Рассрочка Февраль 2025	£4 265		
11. Рассрочка Март 2025	£4 265		
12. Рассрочка Апрель 2025	£4 265		
13. Рассрочка Май 2025	£4 265		
14. Рассрочка Июнь 2025	£4 265		
15. Рассрочка Июль 2025	£4 265		
16. Рассрочка Август 2025	£4 265		
17. Рассрочка Сентябрь 2025	£4 265		
18. Рассрочка Октябрь 2025	£4 265		
19. Рассрочка Ноябрь 2025	£4 265		
20. Рассрочка Декабрь 2025	£4 265		
21. Рассрочка Январь 2026	£4 265		
22. Рассрочка Февраль 2026	£4 265		
23. Рассрочка Март 2026	£4 265		
24. Рассрочка Апрель 2026	£4 265		

