

## 2 Yatak Odalı Daire

Long Beach, İskele Long Beach, Kıbrıs

- Referans No: 350
- Balkonda deniz manzarası eşliğinde içkinizi yudumlayabilirsiniz.
- Proje, farklı aile ihtiyaçlarına ve büyüklüklerine göre farklı seçenekler sunuyor.
- İyi planlanmış mimari ve yerleşim planı, müşterilerimizin mahremiyetini ön planda tutacak.
- İskele ilçesinde harika bir anaokulu, ilkokul, ortaokul ve lise eğitimi bulabilirsiniz.
- Proje bünyesinde tüm ihtiyaçlar mevcuttur.

**£140.000**



85 m<sup>2</sup> - 99 m<sup>2</sup>



2 Yatak Odası



1 Banyo



43 Ay  
Taksit İmkânı



Kasım 2025  
Teslim Tarihi

E-Posta: [sales@dmgpropertygroup.com](mailto:sales@dmgpropertygroup.com)

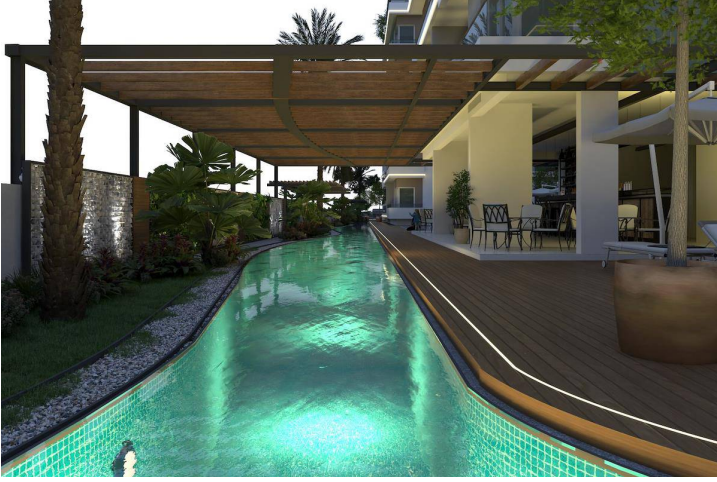
Web: [www.dmgpropertygroup.com](http://www.dmgpropertygroup.com)

**DMG** PROPERTY  
GROUP



# 2 Yatak Odalı Daire

## Dış Görşeller





# 2 Yatak Odalı Daire

## İç Mekan GörSELLERİ



# 2 Yatak Odalı Daire

## Kat Planları





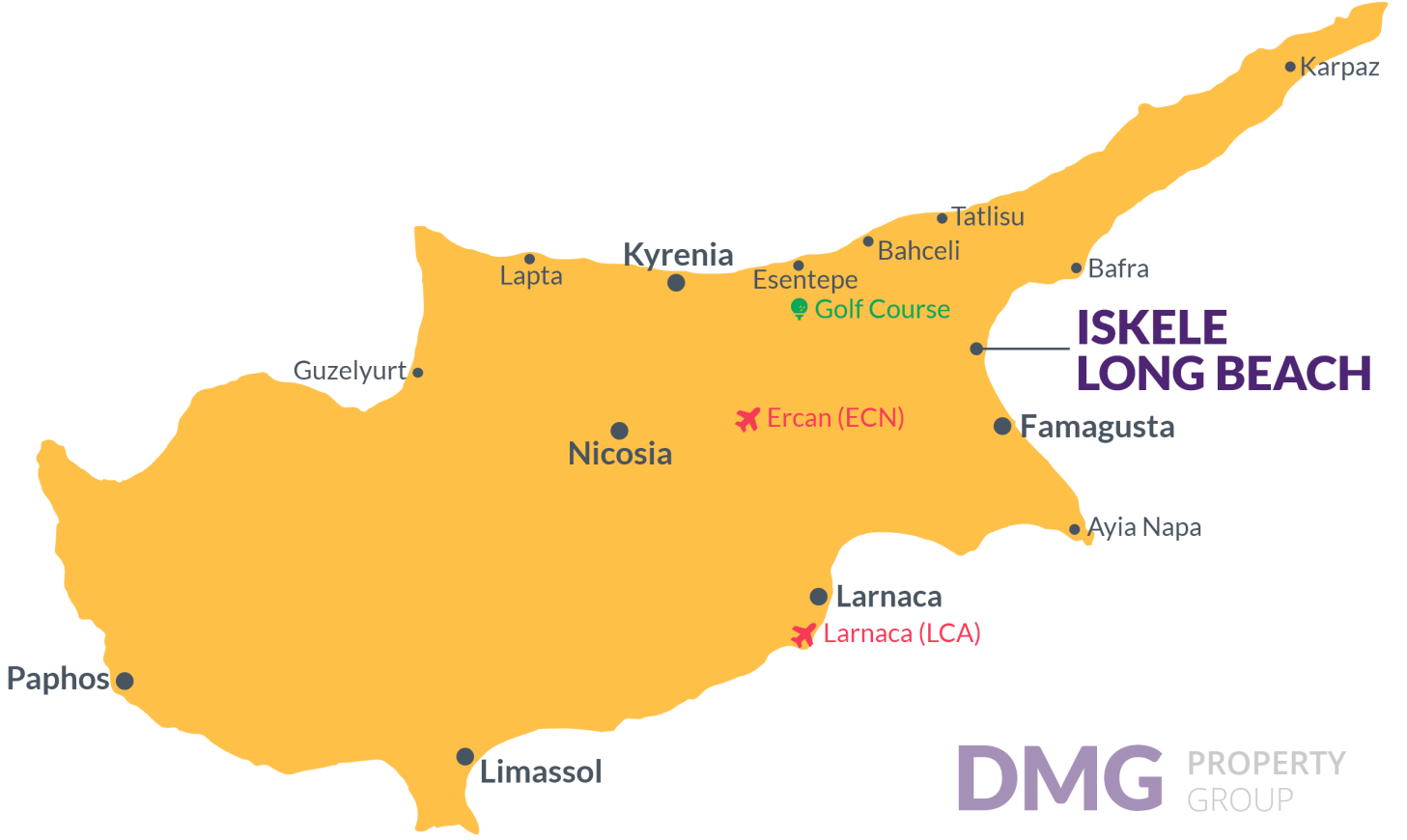
# Site Planı

Long Beach, İskele Long Beach, Kıbrıs



# Proje Konumu

Proje Bahçeler Yeni İskele yer alıyor.



Süpermarket

1 dk.

Farmasi

1 dk.

SPOR SALONU

1 dk.

Güzellik Salonu

1 dk.

Salamis Antik Kenti

15 dk.

Lala Mustafa Paşa Camii

28 dk.

Ercan Havalimanı

41 dk.

Larnaka Havaalanı

63 dk.

# Proje Hakkında

KKTC'nin en önemli cazibe merkezi İskele Long Beach kalbinde yer alan The Blue Residence, özenle tasarlanmış peyzajı ve çeşitli sosyal alanlarıyla sizlere residence konforunda bir tatil sunuyor. Her rezidansın eşsiz Akdeniz manzarasına sahip olduğu Blue Residence, altın rengi kumları ve berrak sularıyla adanın en uzun ve en popüler plajı olan Long Beach birkaç dakikalık yürüme mesafesindedir.

5 blok, 160 konut ve 14000 m2 kapalı alandan oluşan Proje, plaja sadece 850 metre uzaklıkta, deniz ve havuz hayatını aynı anda deneyimlemenize olanak sağlayan, huzurlu ve sakin bir şehir Proje . Bölgedeki yerel ticaret ve eğlence mekanları misafirlere günlük ihtiyaçlarını kolaylıkla karşılayabilecekleri seçenekler sunuyor.



# 2 Yatak Odalı Daire

İnşaat Durumu

Nisan 2024



Mart 2024





# Bu Konut Tipinde En Düşük Fiyat

## Konut Bilgileri

Tip

**2 Yatak Odalı Daire**

No

**B1**

Blok

**ARCTIC**

Kat

**0**

İç Mekan

**84.20 m<sup>2</sup>**

Balkon Teras

**8.00 m<sup>2</sup>**

Toplam Yaşam Alanı

**92.20 m<sup>2</sup>**

# Bu Konut Tipinde En Düşük Fiyat

## Ödeme Koşulları

Güncel Tarih	Başlangıç Tarihi	Teslim Tarihi	Fiyat	İlk Ödeme Tutarı
Nisan 2024	Ocak 2023	Kasım 2025	£140.000	£49.000 <b>%35</b>

### %35 Taksitli ödeme planı ödemenin

1. Taksit Mayıs 2024	£2.579
2. Taksit Haziran 2024	£2.579
3. Taksit Temmuz 2024	£2.579
4. Taksit Ağustos 2024	£2.579
5. Taksit Eylül 2024	£2.579
6. Taksit Ekim 2024	£2.579
7. Taksit Kasım 2024	£2.579
8. Taksit Aralık 2024	£2.579
9. Taksit Ocak 2025	£2.579
10. Taksit Şubat 2025	£2.579
11. Taksit Mart 2025	£2.579
12. Taksit Nisan 2025	£2.579
13. Taksit Mayıs 2025	£2.579
14. Taksit Haziran 2025	£2.579
15. Taksit Temmuz 2025	£2.579
16. Taksit Ağustos 2025	£2.579
17. Taksit Eylül 2025	£2.579
18. Taksit Ekim 2025	£2.579
19. Taksit Kasım 2025	£2.579



# Bu Konut Tipinde En Düşük Fiyat

## Teslimden sonra kalan ödemenin

**%30** Teslimden sonra kalan ödemenin

1. Taksit Aralık 2025	£1.750
2. Taksit Ocak 2026	£1.750
3. Taksit Şubat 2026	£1.750
4. Taksit Mart 2026	£1.750
5. Taksit Nisan 2026	£1.750
6. Taksit Mayıs 2026	£1.750
7. Taksit Haziran 2026	£1.750
8. Taksit Temmuz 2026	£1.750
9. Taksit Ağustos 2026	£1.750
10. Taksit Eylül 2026	£1.750
11. Taksit Ekim 2026	£1.750
12. Taksit Kasım 2026	£1.750
13. Taksit Aralık 2026	£1.750
14. Taksit Ocak 2027	£1.750
15. Taksit Şubat 2027	£1.750
16. Taksit Mart 2027	£1.750
17. Taksit Nisan 2027	£1.750
18. Taksit Mayıs 2027	£1.750
19. Taksit Haziran 2027	£1.750
20. Taksit Temmuz 2027	£1.750
21. Taksit Ağustos 2027	£1.750
22. Taksit Eylül 2027	£1.750
23. Taksit Ekim 2027	£1.750
24. Taksit Kasım 2027	£1.749

