



Doğayla İç İç 2 Yatak Odalı Penthouse

Esentepe, Girne Doğu, Kıbrıs

- Referans No: 331
- Plaja sadece 6 dakika yürüme mesafesinde
- Eşsiz deniz ve doğa manzarası
- Eşsiz konumu ve estetik mimarisiyle mükemmel bir yaşam
- Süpermarketler ve eczaneler dahil tüm ihtiyaçlara yakın
- Ünitelerimiz konforlu bir yaşam alanı yaratmak için yüksek kaliteli yüzeyler ve modern cihazlarla tasarlanmıştır.

£215.000



121 m² - 153 m²



2 Yatak Odası



2 Banyo



12 Ay
Taksit İmkânı



Mart 2024
Teslim Tarihi

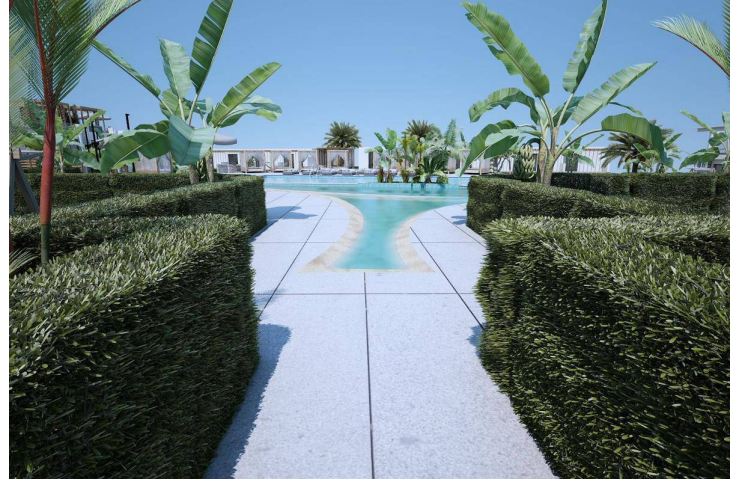
E-Posta: sales@dmgpropertygroup.com

Web: www.dmgpropertygroup.com

DMG PROPERTY
GROUP

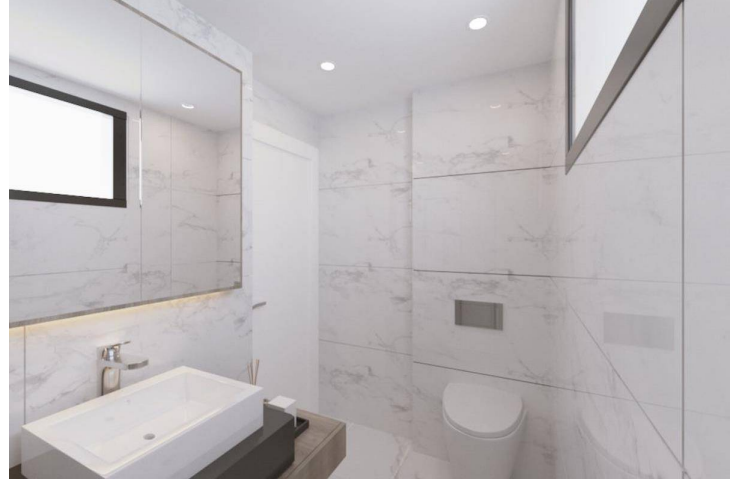
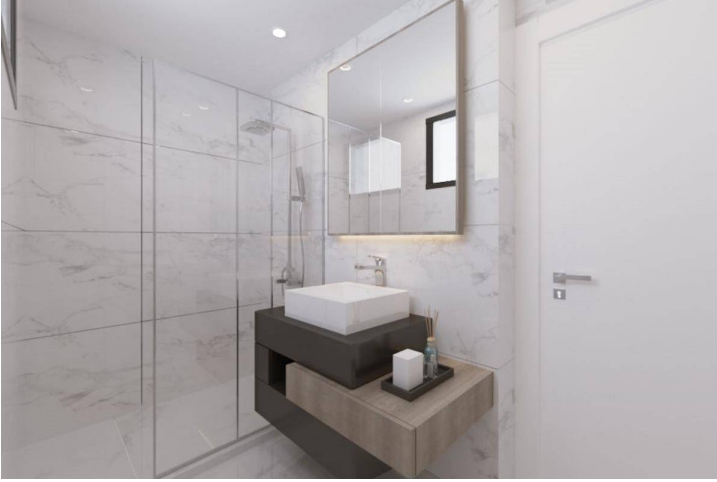
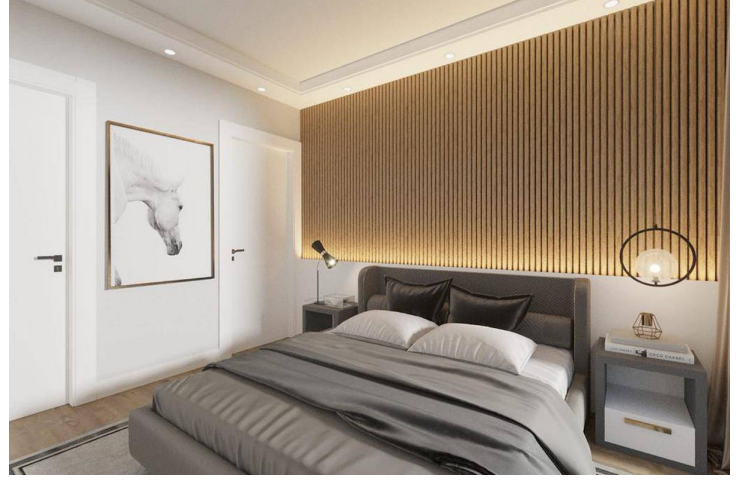
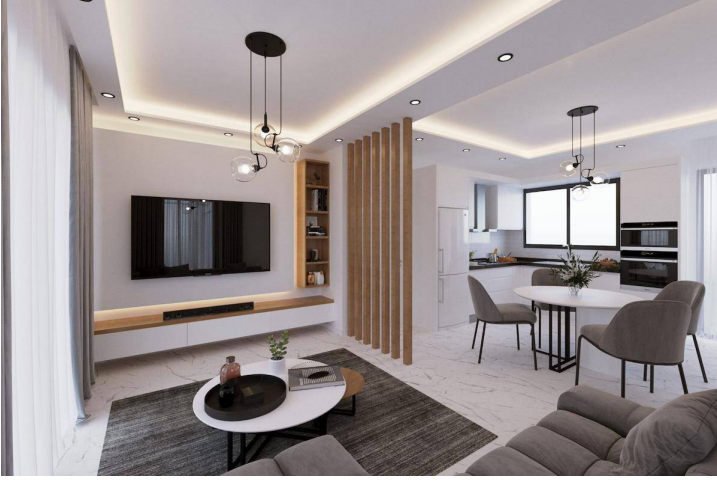
Doğayla İç İç 2 Yatak Odalı Penthouse

Dış Görşeller



Doğayla İç İç 2 Yatak Odalı Penthouse

İç Mekan Görselleri



Doğayla İç İç 2 Yatak Odalı Penthouse

Kat Planları



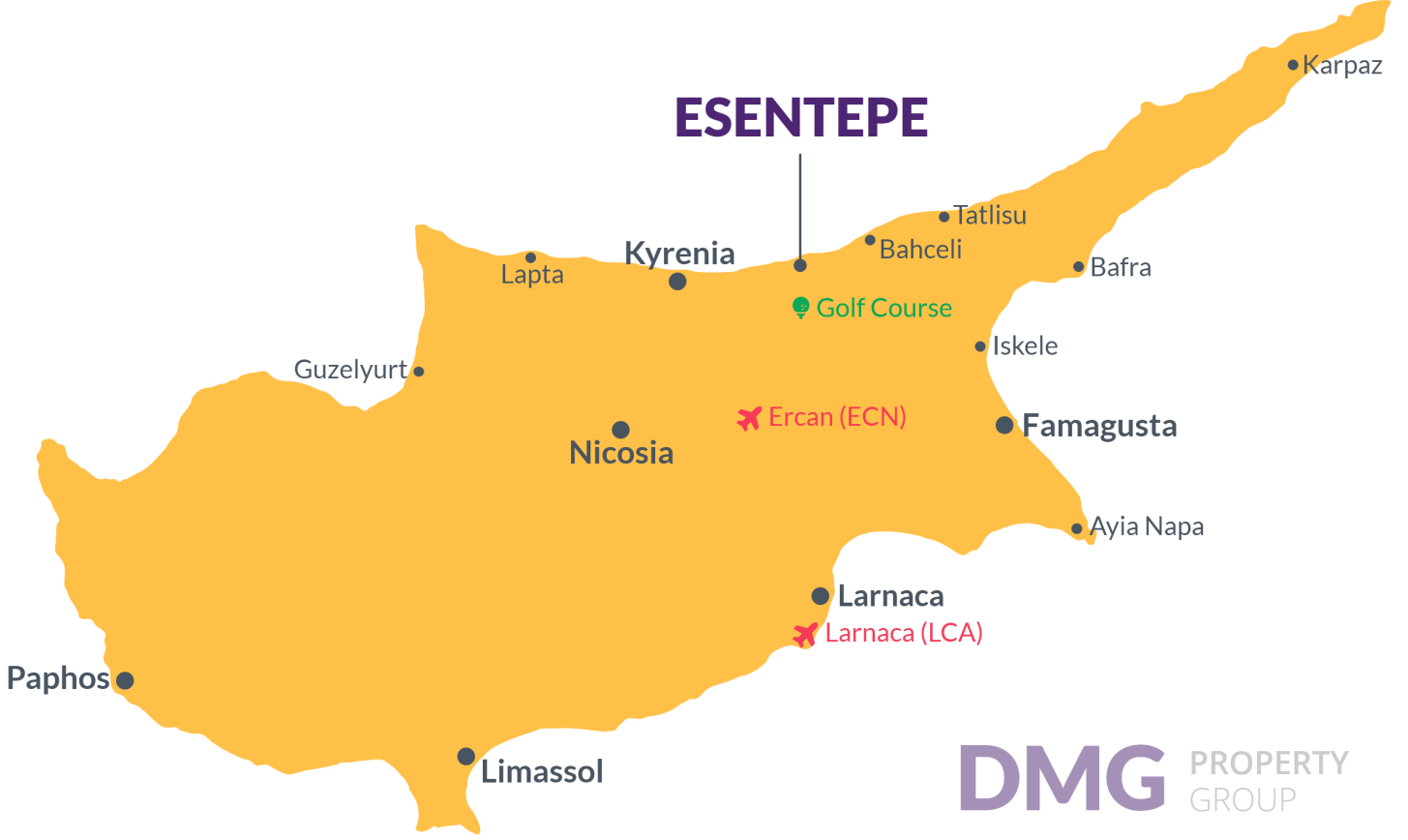
Site Planı

Esentepe, Girne Doğu, Kıbrıs



Proje Konumu

Proje Girne Esentepe bulunmaktadır.



Süpermarket	2 dk.	Pazar	7 dk.
Sahil	2 dk.	Ercan Havalimanı	40 dk.
Eczane	4 dk.	Larnaka Havaalanı	80 dk.
Kafe ve Restoranlar	5 dk.		
ATM ve Banka	5 dk.		

Proje Hakkında

Toplam 36 adet titizlikle tasarlanmış Daireler sahipliđi yapan iki katlı, zarif altı bloktan oluşan konut kompleksimizle lüks yaşamın bir bölgesini keşfedin. Ortak bir yüzme havuzunun etrafında yer alan bu vaha, ister sakin deniz, görkemli dađlar veya yemyeşil orman olsun, her açıdan nefes kesen panoramik manzaralar sunmaktadır. Hem el değmemiş plaja hem de iyi stoklanmış bir süpermarkete yürüme mesafesinde elverişli bir konuma sahip olan kompleksimiz eğlence, yatırım veya kalıcı ikamet için cennet gibi bir ortam sağlar. Sadece bir dakika uzaklıktaki yakındaki otobüs durađı kolay bağlantı sağlarken, özel bir okul otobüsü servisi çocuklarınızı okula gidiş-dönüş taşımaya hazır olarak bu olađanüstü yaşam alanının genel rahatlığını artırır.

Doğayla İç İç 2 Yatak Odalı Penthouse

İnşaat Durumu

Mart 2024



Şubat 2024



Bu Konut Tipinde En Düşük Fiyat

Konut Bilgileri

Tip

2 Yatak Odalı Penthouse

No

1

Blok

J

Kat

0

İç Mekan

85.00 m²

Balkon Teras

36.00 m²

Toplam Yaşam Alanı

121.00 m²

Bu Konut Tipinde En Düşük Fiyat

Teslimden sonra kalan ödemenin

%30 Teslimden sonra kalan ödemenin

1. Taksit Haziran 2024	£5.375
2. Taksit Temmuz 2024	£5.375
3. Taksit Ağustos 2024	£5.375
4. Taksit Eylül 2024	£5.375
5. Taksit Ekim 2024	£5.375
6. Taksit Kasım 2024	£5.375
7. Taksit Aralık 2024	£5.375
8. Taksit Ocak 2025	£5.375
9. Taksit Şubat 2025	£5.375
10. Taksit Mart 2025	£5.375
11. Taksit Nisan 2025	£5.375
12. Taksit Mayıs 2025	£5.375

