



Пентхаус с двумя спальнями в окружении природы

Эсентепе, Kyrenia East, Северный Кипр

- Реферальный номер объекта: 331
- Всего 6 минут пешком до пляжа
- Уникальный вид на море и природу
- Идеальная жизнь с уникальным расположением и эстетичной архитектурой
- Рядом все необходимое, включая супермаркеты и аптеки.
- Наши квартиры спроектированы с высококачественной отделкой и современной бытовой техникой для создания комфортного жизненного пространства.

£215 000



121 m² - 153 m²



2 спальни



2 Ванные комнаты



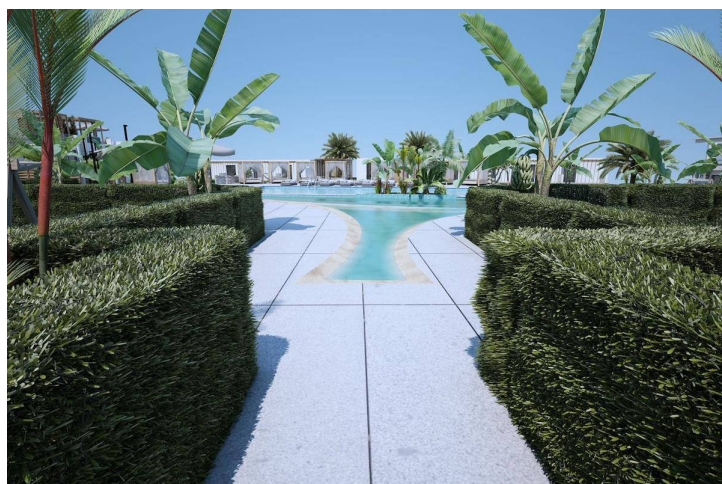
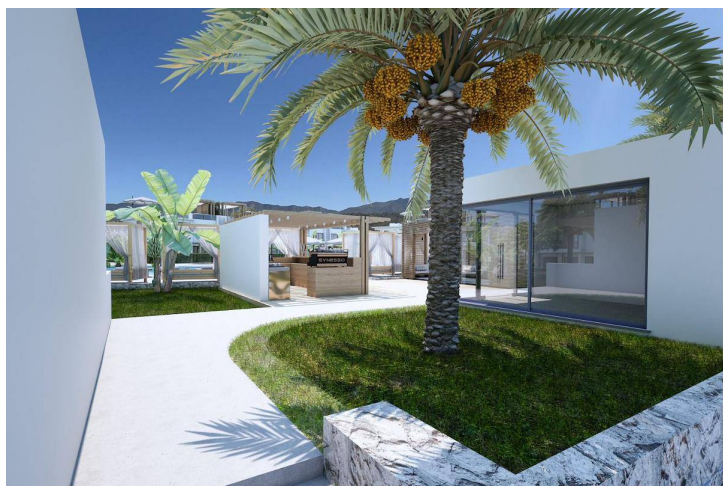
12 месяцев в рассрочку



Март 2024
Завершение

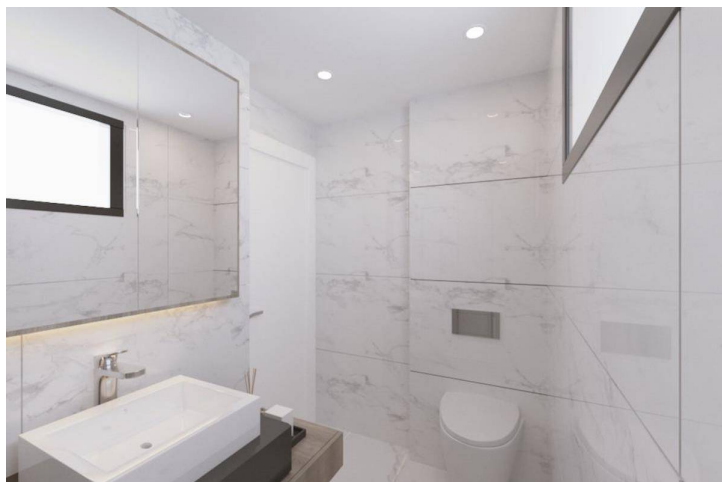
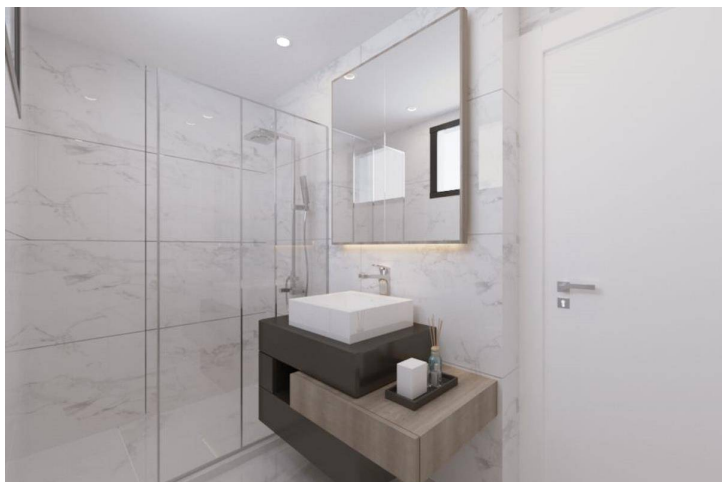
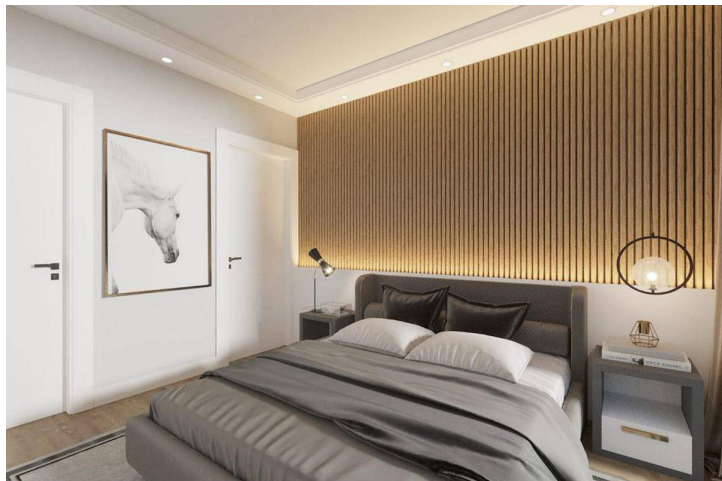
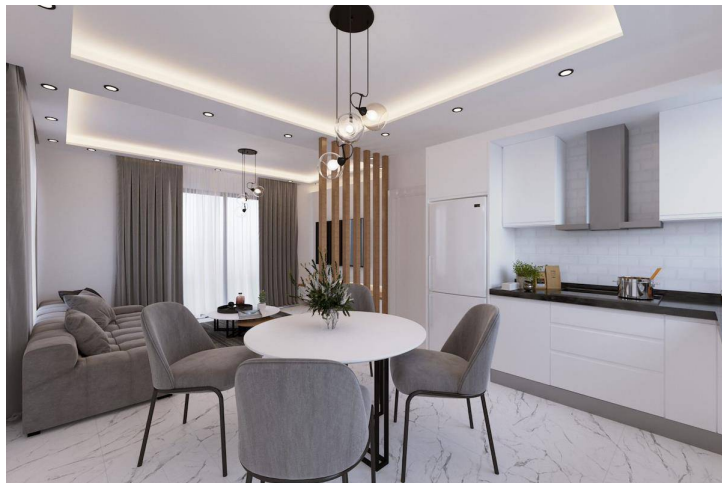
Пентхаус с двумя спальнями в окружении природы

Внешние изображения



Пентхаус с двумя спальнями в окружении природы

Внутренние изображения



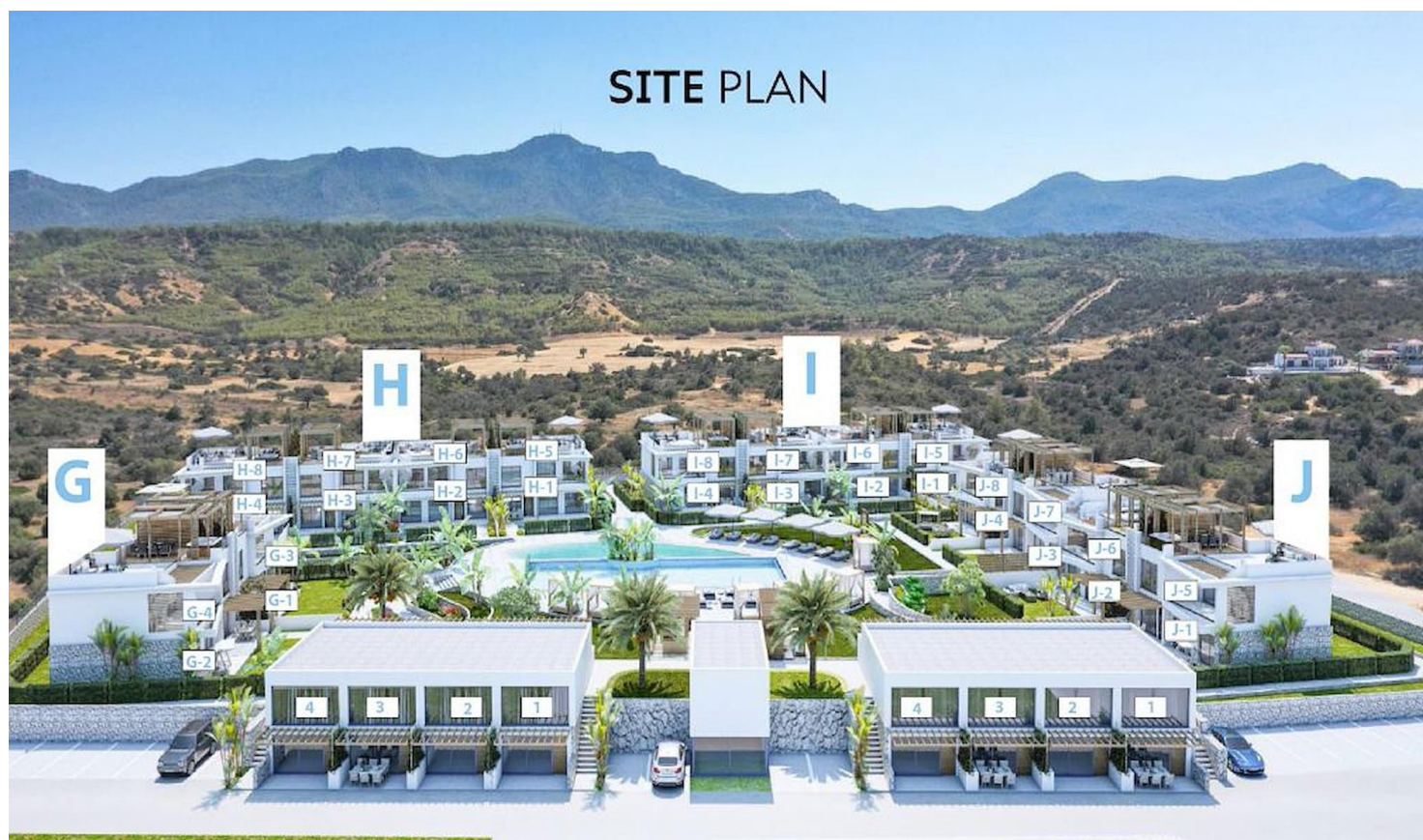
Пентхаус с двумя спальнями в окружении природы

План этажа



План комплекса

Эсентепе, Kyrenia East, Северный Кипр



Расположение проекта на карте

Новостройка расположен в Эсентепе, Гирне.



Супермаркет	2 мин	Рынок	7 мин
Пляж	2 мин	Эрджан аэропорт	40 мин
Аптека	4 мин	Аэропорт Ларнаки	80 мин
Кафе и рестораны	5 мин		
Банкомат и банк	5 мин		

О проекте

Откройте для себя анклав роскошной жизни в нашем жилом комплексе, состоящем из шести элегантных двухэтажных блоков, в которых расположены в общей сложности 36 тщательно спроектированных Квартиры. Этот оазис, расположенный вокруг общего бассейна, предлагает захватывающие дух панорамные виды со всех сторон – будь то безмятежное море, величественные горы или густой лес. Наш комплекс, удобно расположенный в нескольких минутах ходьбы от нетронутого пляжа и хорошо укомплектованного супермаркета, представляет собой идиллическое место для отдыха, инвестиций или постоянного проживания. Близлежащая автобусная остановка, расположенная всего в минуте ходьбы, обеспечивает легкое сообщение, а специальный школьный автобус готов отвезти ваших детей в школу и обратно, что повышает общее удобство этого исключительного жилого пространства.

Пентхаус с двумя спальнями в окружении природы

Статус строительства

Март 2024



Февраль 2024



Самая низкая цена на этот тип недвижимости

Информация о недвижимости

Тип

2 спальни Пентхаус

Номер

1

Номер блока

J

Этаж

0

Закрытая площадь

85.00 m²

Балконы

36.00 m²

Общая жилая площадь

121.00 m²

Самая низкая цена на этот тип недвижимости

План оплаты оставшийся после завершения строительства

30% План оплаты оставшийся после завершения строительства

1. Рассрочка Июнь 2024	£5 375
2. Рассрочка Июль 2024	£5 375
3. Рассрочка Август 2024	£5 375
4. Рассрочка Сентябрь 2024	£5 375
5. Рассрочка Октябрь 2024	£5 375
6. Рассрочка Ноябрь 2024	£5 375
7. Рассрочка Декабрь 2024	£5 375
8. Рассрочка Январь 2025	£5 375
9. Рассрочка Февраль 2025	£5 375
10. Рассрочка Март 2025	£5 375
11. Рассрочка Апрель 2025	£5 375
12. Рассрочка Май 2025	£5 375

