



Two Bedroom Penthouse Surrounded by Nature

Esentepe, Kyrenia East, צפון קפריסין

החל מ

£215,000

- רכוש רפ: 331
- Only 6 minutes walk to the beach
- An unique sea and nature view
- A perfect life with its unique location and aesthetic architecture
- Close to all necessities, including supermarkets and pharmacies
- Our units are designed with high-quality finishes and modern appliances to create a comfortable living space



121 m²



חדרי שינה 2



חדרי אמבטיה 2



חודשים 12
תשלומים



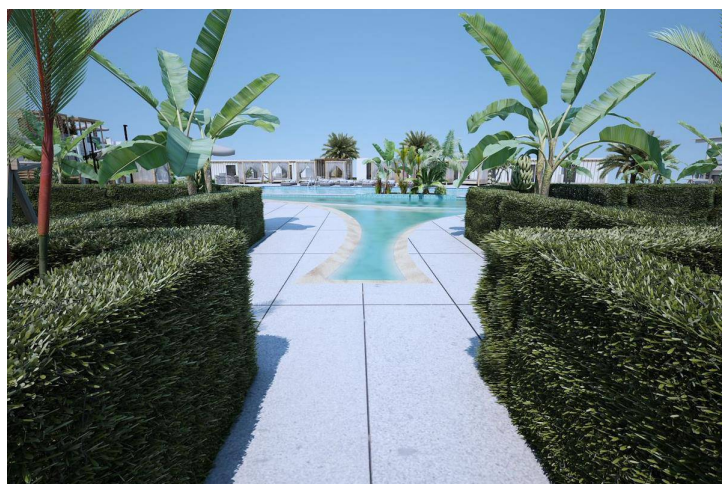
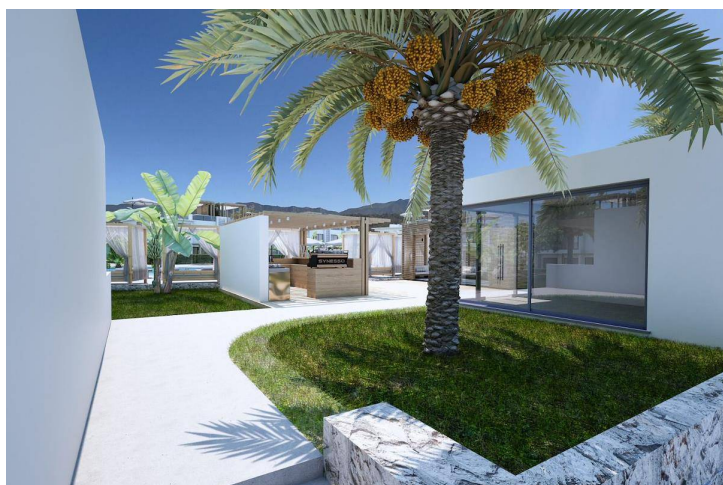
מרץ 2024
סיום

אימייל: sales@dmgpropertygroup.com
אתר אינטרנט: www.dmgpropertygroup.com

DMG PROPERTY GROUP

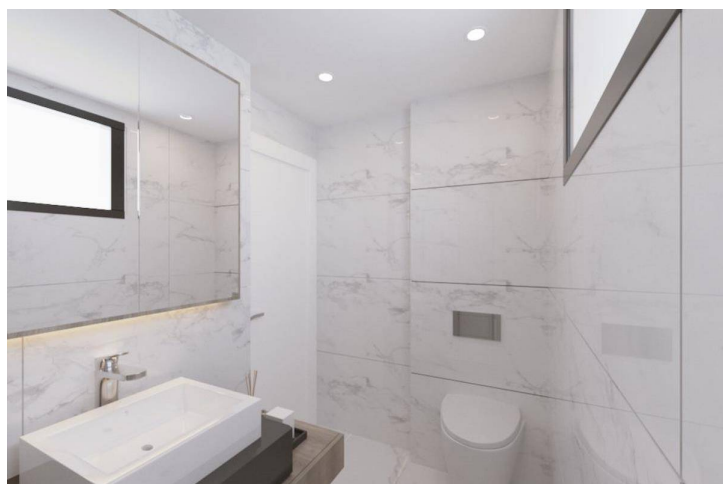
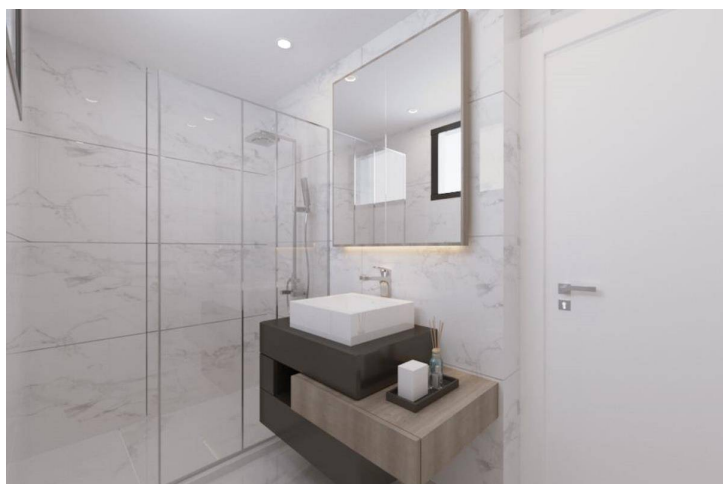
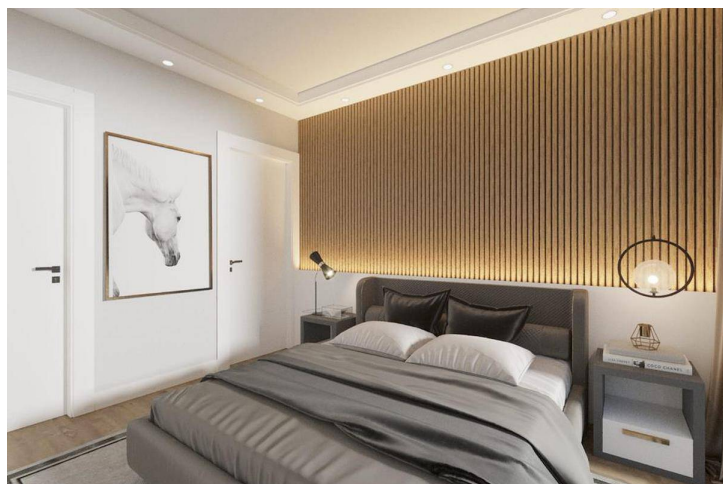
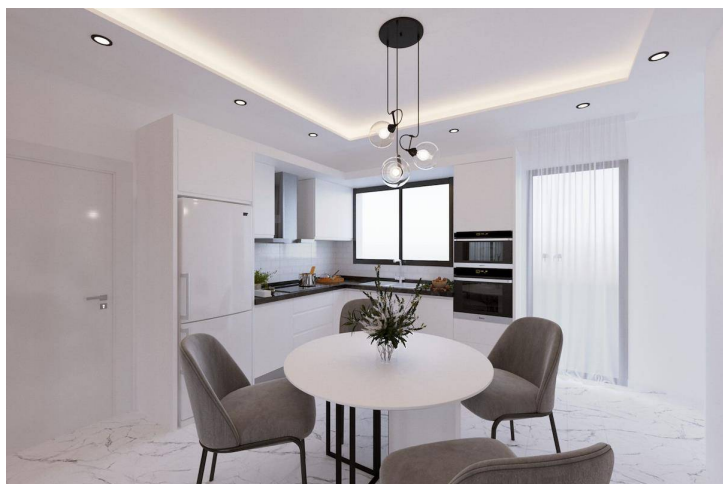
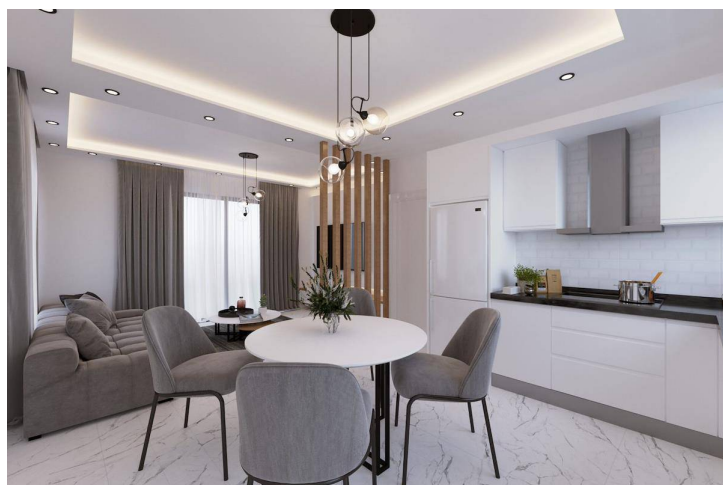
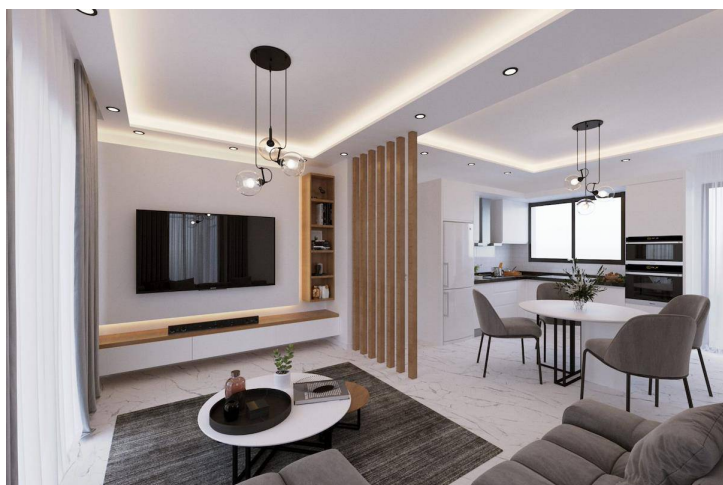
Two Bedroom Penthouse Surrounded by Nature

תמונות חיצוניות



Two Bedroom Penthouse Surrounded by Nature

תמונות פנים



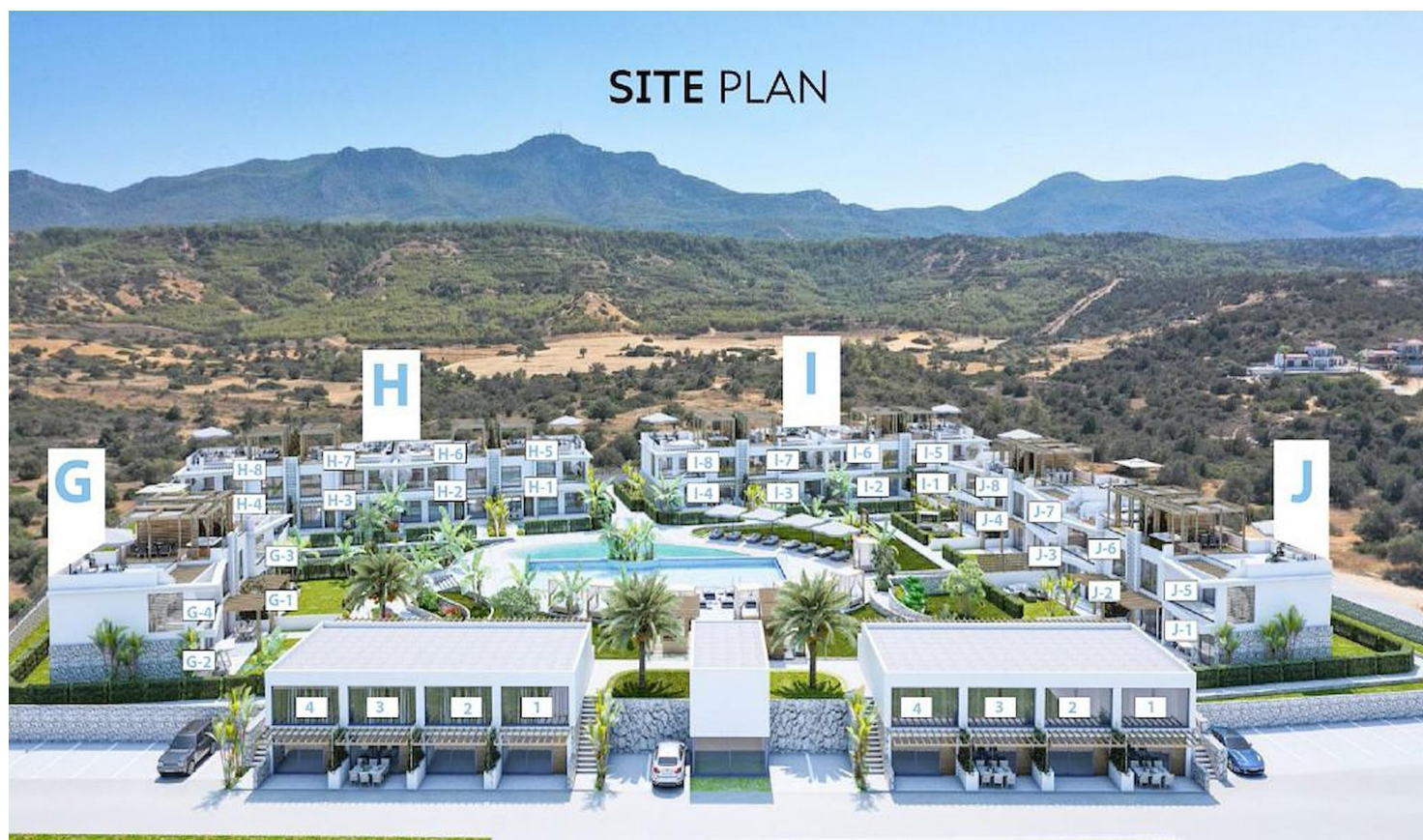
Two Bedroom Penthouse Surrounded by Nature

תכנית קומה



תוכנית אתר

צפון קפריסין, Esentepe, Kyrenia East



מיקום הפרויקט

Project in located in Esentepe, Girne.



סופרמרקט	2 דקות	שוק	7 דקות
החוף	2 דקות	נמל התעופה ארקון	40 דקות
בית מרקחת	4 דקות	שדה התעופה של לרנקה	80 דקות
בתי קפה ומסעדות	5 דקות		
כספומט ובנק	5 דקות		

על הפרוייקט

Discover an enclave of luxury living with our residential complex, featuring six elegant two-story blocks housing a total of 36 meticulously designed apartments. Centered around a communal swimming pool, this oasis offers breathtaking panoramic views from every angle – be it the serene sea, majestic mountains, or lush forest. Conveniently located within walking distance of both the pristine beach and a well-stocked supermarket, our complex provides an idyllic setting for leisure, investment, or permanent residency. A mere minute away, the nearby bus stop ensures easy connectivity, while a dedicated school bus service stands ready to transport your children to and from school, enhancing the overall convenience of this exceptional living space.

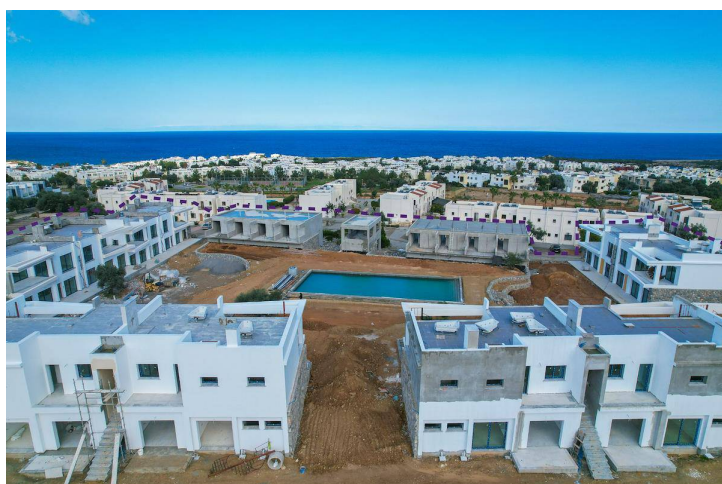
Two Bedroom Penthouse Surrounded by Nature

מצב בנייה

מרץ 2024



פברואר 2024



יחידת המחיר הנמוכה ביותר עבור סוג נכס זה

מידע על נכס

סוג

חדרי שינה פנטהאוז 2

לא

1

לחסום

J

קומה

0

פנים

85.00 m²

מרפסת מרפסת

36.00 m²

Total Living Space

121.00 m²

יחידת המחיר הנמוכה ביותר עבור סוג נכס זה

תוכנית התשלום שנותרה לאחר המסירה

תוכנית התשלום שנותרה לאחר המסירה 30%

1. פרק יולי 2024	£5,375
2. פרק אוגוסט 2024	£5,375
3. פרק ספטמבר 2024	£5,375
4. פרק אוקטובר 2024	£5,375
5. פרק נובמבר 2024	£5,375
6. פרק דצמבר 2024	£5,375
7. פרק ינואר 2025	£5,375
8. פרק פברואר 2025	£5,375
9. פרק מרץ 2025	£5,375
10. פרק אפריל 2025	£5,375
11. פרק מאי 2025	£5,375
12. פרק יוני 2025	£5,375

