



Квартиры с двумя спальнями и садом возле Татлысу

Татлысу, Kyrenia East, Северный Кипр

- Реферальный номер объекта: 287
- Всего 5 минут ходьбы до пляжа
- В Новостройки будет доступно большое разнообразие объектов, в том числе несколько ресторанов, общественные бассейны, тренажерный зал, сауна, хаммам, массажные кабинеты, зоны йоги и пилатеса и многое другое.
- Фантастическая возможность для начинающих инвесторов
- Рядом все необходимое, включая супермаркеты и аптеки.
- План оплаты на 36 месяцев

Начиная с
£260 950



100 m²



2 спальни



2 Ванные комнаты



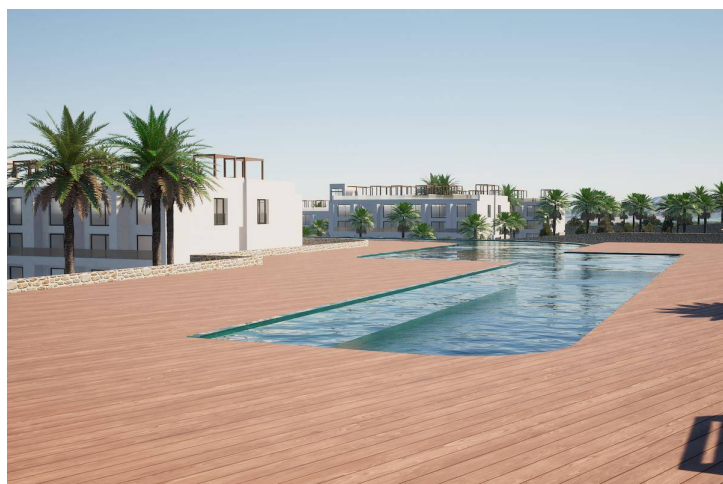
35 месяцев в рассрочку



Апрель 2027
Завершение

Квартиры с двумя спальнями и садом возле Татлысу

Внешние изображения



Квартиры с двумя спальнями и садом возле Татлысу

План этажа

TIP C [2+1 - 3+1 APT DOUBLE BLOCKS]



План комплекса

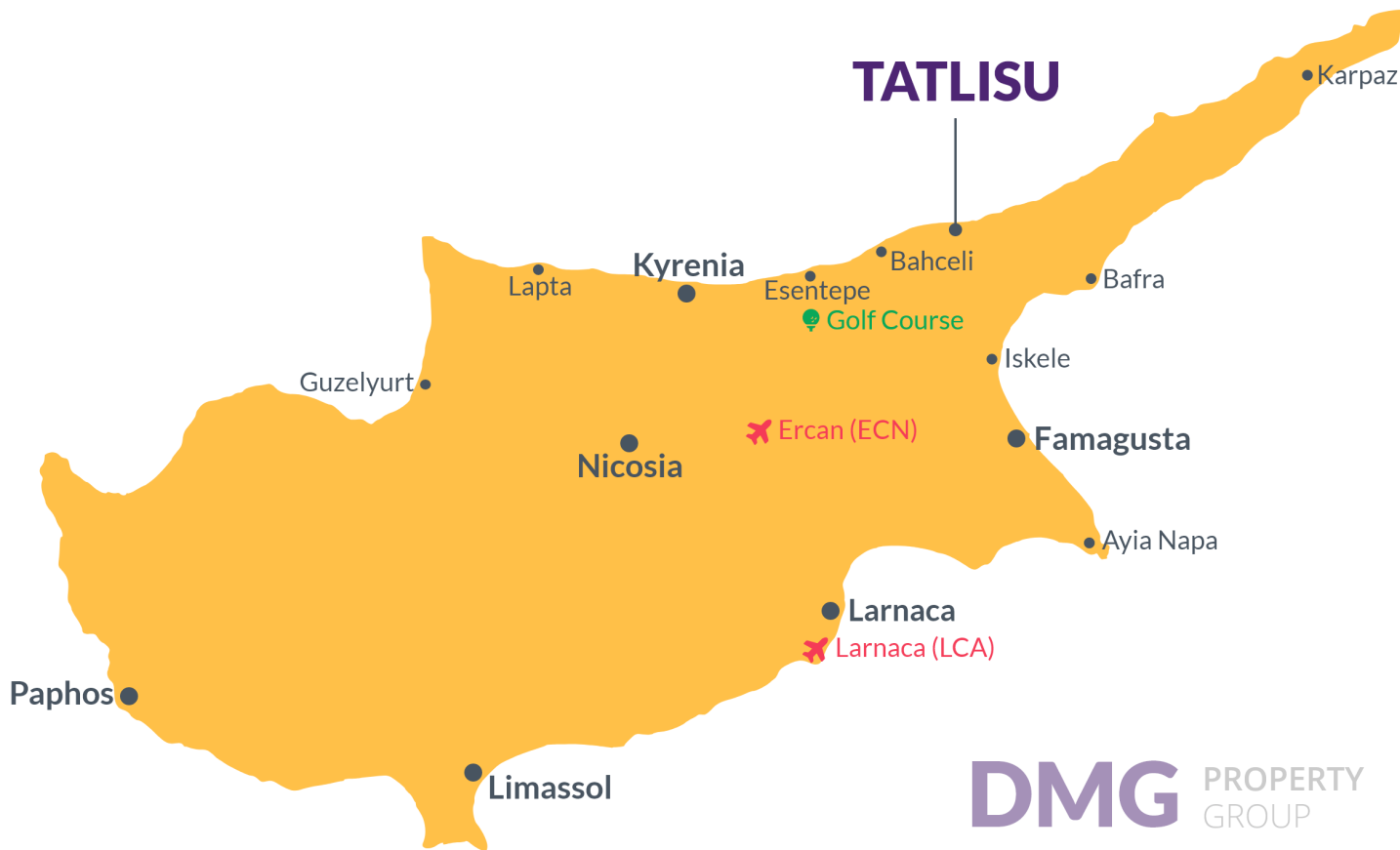
Татлысу, Kyrenia East, Северный Кипр



Расположение проекта на карте

Green Valley Homes находится в деревне Татлысу в Кирения, Северный Кипр.

Татлысу — это небольшая кипрская деревня, расположенная к востоку от своего более крупного соседа Эсентепе. Татлысу находится в пределах легкой досягаемости от 18-луночного международного поля для гольфа в гольф-клубе Korineum, отличных песчаных пляжей, хороших ресторанов и даже футбольных матчей на местном стадионе Эсентепе .



Супермаркет

3 мин

Аптека

5 мин

Деревня Эсентепе

5 мин

Рестораны и бары

5 мин

Поле для гольфа Коринеум

12 мин

Центр Кирения

32 мин

Эрджан аэропорт

45 мин

Аэропорт Ларнаки

65 мин

О проекте

Переехать в рай

Добро пожаловать на исключительную возможность в потрясающем комплексе в Татлысу! Мы рады представить вам потрясающий выбор студий, Бунгало и Квартиры, которые, несомненно, пленят ваше воображение и осуществят ваши мечты о роскошном и гармоничном образе жизни.

Офис на объекте общей площадью 1200 м2 обеспечивает эффективное управление и помощь, а Офис местных властей площадью 50 м2 гарантирует удобство администрирования.

Будьте в восторге от невероятных возможностей для отдыха на свежем воздухе, доступных здесь. Погрузитесь в мир удобства и безопасности, исследуя 10-километровые горные тропы или 4-километровую беговую/велосипедную дорогу с двумя полосами движения. По пути вы найдете удобные скамейки и очаровательные фонари, освещающие ваш путь, а также удобно расположенные автобусные остановки для общественного транспорта.

Погрузитесь в мир досуга в корт-центре, который может похвастаться множеством удобств, включая теннисный корт, баскетбольную площадку, пляжный волейбол на песке и падел-теннис, или отведите детей на игровую площадку, скалодром или в тренажерный зал на открытом воздухе. Побалуйте своих пушистых друзей в собачьем саду или найдите продукты в органическом саду и на фермерском рынке. Испытайте блаженство безмятежного дзен-сада и специальной зоны для йоги и медитации или спаситесь от летней жары в уютных бассейнах или захватывающем мини-аквапарке.

Внутри вы можете погрузиться в мир омоложения и хорошего самочувствия в крытом бассейне, роскошном спа-центре, массажном центре, а также в роскошной отдельной сауне и паровой бане с ледяным душем. Прекрасные внутренние сады излучают элегантность и изысканность, создавая гармоничную среду.

Для вашего удобства доступны бронируемые залы, место для совместной работы, а также конференц-зал/кинозал для встреч, работы и специальных мероприятий. Утолите жажду и удовлетворите свои вкусовые рецепторы в изысканном ресторане или расслабьтесь в баре/лаундже Mist, где вас ждут разнообразные развлечения. Побалуйте себя небесной красотой и полюбуйте звездами в захватывающем баре на крыше/зоне наблюдения за звездами в крыше.

Коммерческие предложения, включая круглосуточную медицинскую помощь, супермаркет, кофе и пекарню, банк/банкомат, прокат автомобилей, аптеку, прокат велосипедов/скутеров и косметологов, предлагают максимальное удобство прямо у вашего порога.

Благодаря удобному плану оплаты, предлагающему 30% первоначальный взнос, 6-месячный перерыв, 10%-ный платеж, 6-месячный перерыв, 10%-ный платеж и последние 50% при беспроцентной оплате на 36 месяцев, сейчас самое подходящее время для покупки. .

Свяжитесь с нами, чтобы узнать больше!

Квартиры с двумя спальнями и садом возле Татлысу

Статус строительства

Январь 2024



Самая низкая цена на этот тип недвижимости

Информация о недвижимости

Тип

**2 спальни Апартаменты с
видом на сад**

Номер

G1

Номер блока

C13

Этаж

0

Закрытая площадь

82.00 m²

Балконы

18.00 m²

Общая жилая площадь

100.00 m²

Самая низкая цена на этот тип недвижимости

План оплаты

Сегодняшнее число	Дата начала строительства	Дата окончания строительства	Цена	Сумма первоначального платежа
Апрель 2024	Июнь 2024	Апрель 2027	£260 950	£91 332 35%

65% плана рассрочки платежа

1. Рассрочка Май 2024	£4 847	25. Рассрочка Май 2026	£4 847
2. Рассрочка Июнь 2024	£4 847	26. Рассрочка Июнь 2026	£4 847
3. Рассрочка Июль 2024	£4 847	27. Рассрочка Июль 2026	£4 847
4. Рассрочка Август 2024	£4 847	28. Рассрочка Август 2026	£4 847
5. Рассрочка Сентябрь 2024	£4 847	29. Рассрочка Сентябрь 2026	£4 847
6. Рассрочка Октябрь 2024	£4 847	30. Рассрочка Октябрь 2026	£4 847
7. Рассрочка Ноябрь 2024	£4 847	31. Рассрочка Ноябрь 2026	£4 847
8. Рассрочка Декабрь 2024	£4 847	32. Рассрочка Декабрь 2026	£4 847
9. Рассрочка Январь 2025	£4 847	33. Рассрочка Январь 2027	£4 847
10. Рассрочка Февраль 2025	£4 847	34. Рассрочка Февраль 2027	£4 847
11. Рассрочка Март 2025	£4 847	35. Рассрочка Март 2027	£4 820
12. Рассрочка Апрель 2025	£4 847		
13. Рассрочка Май 2025	£4 847		
14. Рассрочка Июнь 2025	£4 847		
15. Рассрочка Июль 2025	£4 847		
16. Рассрочка Август 2025	£4 847		
17. Рассрочка Сентябрь 2025	£4 847		
18. Рассрочка Октябрь 2025	£4 847		
19. Рассрочка Ноябрь 2025	£4 847		
20. Рассрочка Декабрь 2025	£4 847		
21. Рассрочка Январь 2026	£4 847		
22. Рассрочка Февраль 2026	£4 847		
23. Рассрочка Март 2026	£4 847		
24. Рассрочка Апрель 2026	£4 847		

