



## Two Bedroom Garden Apartments near Tatlisu

Tatlisu, Kyrenia East, צפון קפריסין

- רכוש רפ: 287
- Only 5 minute walk to the beach
- A large variety of facilities will be available on the projects, including several restaurants, communal swimming pools, gym, sauna, hammam, massage rooms, yoga and pilates areas and many more.
- Fantastic opportunity for first time investors
- Close to all necessities, including supermarkets and pharmacies
- Payment plan for 36 months

**£250,950**



חדרי שינה 2



חדרי אמבטיה 2



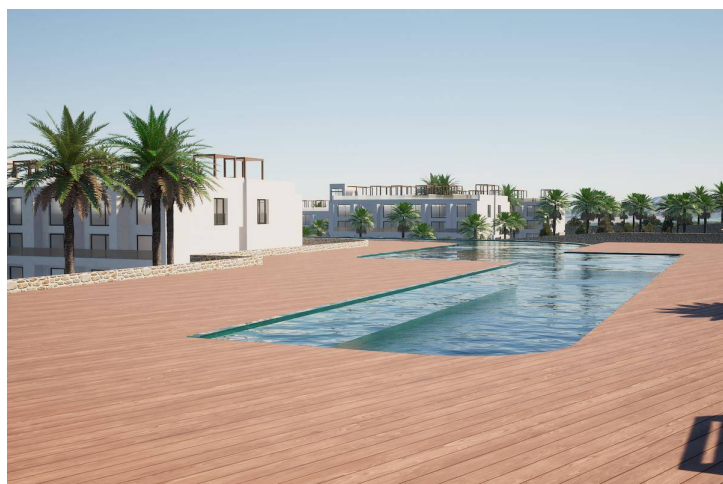
חודשים 34  
תשלומים



אפריל 2027  
סיום

# Two Bedroom Garden Apartments near Tatlisu

תמונות חיצוניות



# Two Bedroom Garden Apartments near Tatlisu

תכנית קומה

## TIP C [2+1 - 3+1 APT DOUBLE BLOCKS]



# תוכנית אתר

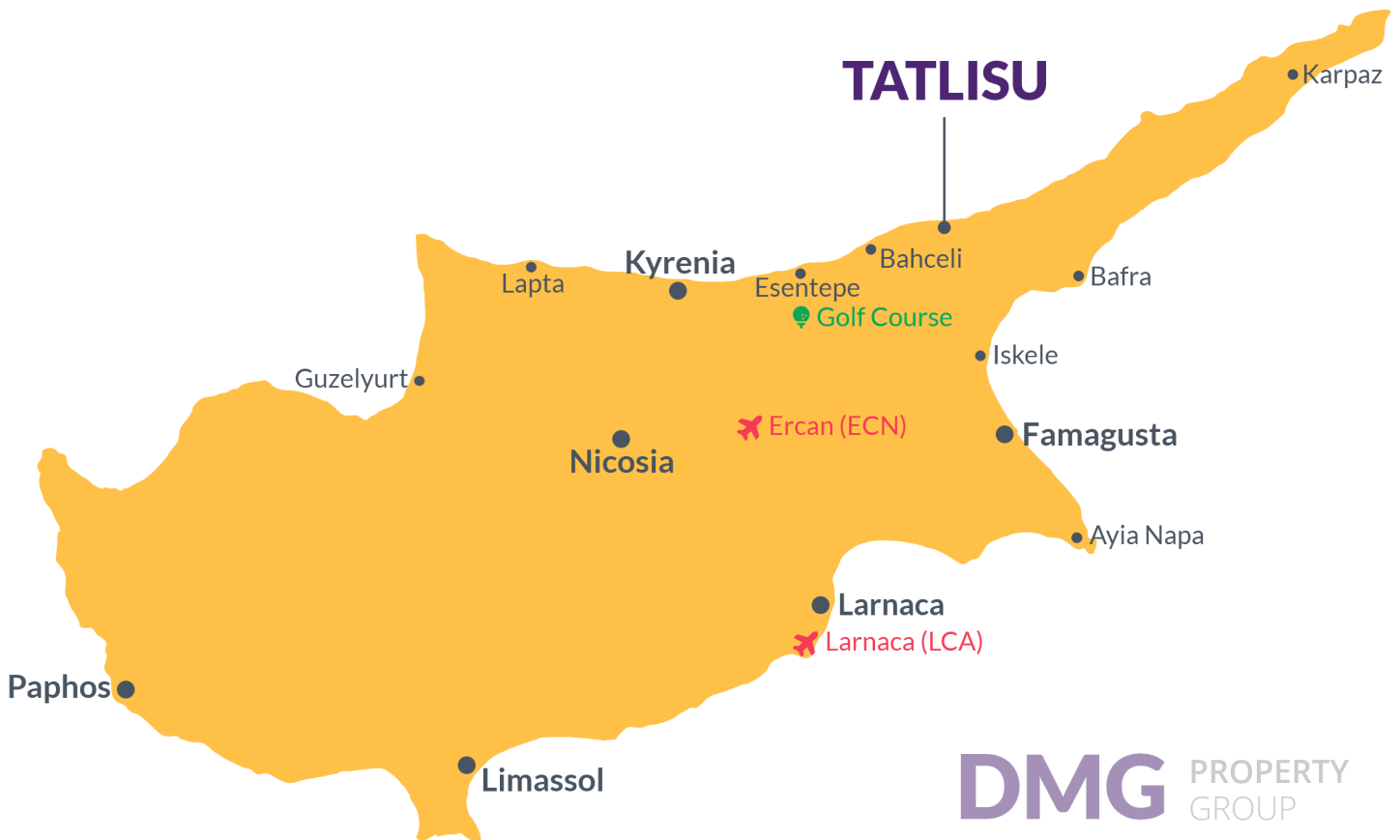
צפון קפריסין, Kyrenia East, Tatlisu



# מיקום הפרויקט

Green Valley Homes is located in Tatlisu village in Kyrenia, Northern Cyprus.

Tatlisu is a small Cypriot village that lies just east of its bigger neighbour, Esentepe. Tatlisu is within easy reach of the 18 hole international golf course at the Korineum Golf Club, excellent sandy beaches, good restaurants and even football matches at the Esentepe local stadium.



סופרמרקט	3 דקות	מרכז העיר קירניה	32 דקות
בית מרקחת	5 דקות	נמל התעופה ארקן	45 דקות
כפר אסנטפה	5 דקות	נמל התעופה של לרנקה	65 דקות
מסעדות וברים	5 דקות		
מסלול גולף קורינאום	12 דקות		

# על הפרוייקט

## Relocate to Paradise

Welcome to an extraordinary opportunity at the stunning complex in Tatlisu! We are thrilled to present to you an amazing selection of studios, bungalows, and apartments that will undoubtedly captivate your imagination and fulfill your dreams of a luxurious and harmonious lifestyle.

The site office, spanning a total of 1200m<sup>2</sup>, ensures efficient management and assistance and the local authority office, covering 50m<sup>2</sup>, guarantees a seamless administrative experience.

Be enthralled by the incredible outdoor facilities available here. Immerse yourself in a world of convenience & security while exploring the 10km mountain trails or 4 km running/biking road complete with two lanes. Along the way, you'll find comfortable benches & enchanting lights illuminating your path, or conveniently located bus stops are available for public transport.

Indulge in a world of leisure at the courts center, boasting an array of facilities including a tennis court, basket base court, sand beach volleyball, and paddle tennis, or take the kids to the playground, climbing wall, or outdoor gym. Pamper your furry friends in the dogs' garden or discover produce in the organic garden and farmers' market. Experience the bliss of the serene Zen garden and the dedicated yoga/meditation area or escape the summer heat in the inviting swimming pools or thrilling Mini Aquapark.

Indoors you can immerse yourself in a world of rejuvenation and wellbeing at the indoor pool, luxurious spa, massage center, and opulent separate sauna & steam room with ice-shower facilities. Lovely indoor gardens exude elegance and sophistication, creating a harmonious environment.

For your convenience, bookable lounges, a co-working space, and a conference hall/cinema room are available for gatherings, work, and special events. Quench your thirst and satisfy your taste buds at the exquisite restaurant or unwind at the bar/mist lounge boasting a range of entertainment. Indulge in celestial beauty and stargazing at the breathtaking Roof Bar/Skylight Star Watching area.

Commercial offerings including 24-7 A&E healthcare, Super Market, Coffee & Bakery, Bank/ATM, Car Rental, Pharmacy, Bike/Scooter rentals, and beauticians, offer ultimate convenience at your doorstep.

With an easy payment plan offering a 30% down-payment, 6 months break, 10% payment, 6 months break, 10% payment, and final 50% on an interest free payment plan for 36 months, now is the ideal time to buy.

Get in touch with us to find out more!

# Two Bedroom Garden Apartments near Tatlisu

מצב בנייה

ינואר 2024



# יחידת המחיר הנמוכה ביותר עבור סוג נכס זה

מידע על נכס

סוג

חדרי שינה דירת גן 2

לא

G2

לחסום

C1

קומה

פנים

82.00 m<sup>2</sup>

מרפסת מרפסת

18.00 m<sup>2</sup>

Total Living Space

100.00 m<sup>2</sup>



# יחידת המחיר הנמוכה ביותר עבור סוג נכס זה

## תכנית תשלום

דיוט נוכחי מאי 2024	תאריך התחלה יוני 2024	תאריך משלוח אפריל 2027	מחיר £250,950	סכום תשלום ראשוני £87,832 <span>35%</span>
------------------------	--------------------------	---------------------------	------------------	---

### של תוכנית התשלומים 65%

1. פרק יוני 2024	£4,798	25. פרק יוני 2026	£4,798
2. פרק יולי 2024	£4,798	26. פרק יולי 2026	£4,798
3. פרק אוגוסט 2024	£4,798	27. פרק אוגוסט 2026	£4,798
4. פרק ספטמבר 2024	£4,798	28. פרק ספטמבר 2026	£4,798
5. פרק אוקטובר 2024	£4,798	29. פרק אוקטובר 2026	£4,798
6. פרק נובמבר 2024	£4,798	30. פרק נובמבר 2026	£4,798
7. פרק דצמבר 2024	£4,798	31. פרק דצמבר 2026	£4,798
8. פרק ינואר 2025	£4,798	32. פרק ינואר 2027	£4,798
9. פרק פברואר 2025	£4,798	33. פרק פברואר 2027	£4,798
10. פרק מרץ 2025	£4,798	34. פרק מרץ 2027	£4,784
11. פרק אפריל 2025	£4,798		
12. פרק מאי 2025	£4,798		
13. פרק יוני 2025	£4,798		
14. פרק יולי 2025	£4,798		
15. פרק אוגוסט 2025	£4,798		
16. פרק ספטמבר 2025	£4,798		
17. פרק אוקטובר 2025	£4,798		
18. פרק נובמבר 2025	£4,798		
19. פרק דצמבר 2025	£4,798		
20. פרק ינואר 2026	£4,798		
21. פרק פברואר 2026	£4,798		
22. פרק מרץ 2026	£4,798		
23. פרק אפריל 2026	£4,798		
24. פרק מאי 2026	£4,798		