



Дуплекс Пентхаус с одной спальней недалеко от Татлысу

Татлысу, Kyrenia East, Северный Кипр

- Реферальный номер объекта: 285
- Всего 5 минут ходьбы до пляжа
- В Новостройки будет доступно большое разнообразие объектов, в том числе несколько ресторанов, общественные бассейны, тренажерный зал, сауна, хаммам, массажные кабинеты, зоны йоги и пилатеса и многое другое.
- Фантастическая возможность для начинающих инвесторов
- Рядом все необходимое, включая супермаркеты и аптеки.
- План оплаты на 36 месяцев

£155 950



102 m² - 220 m²



1 спальня



2 Ванные комнаты



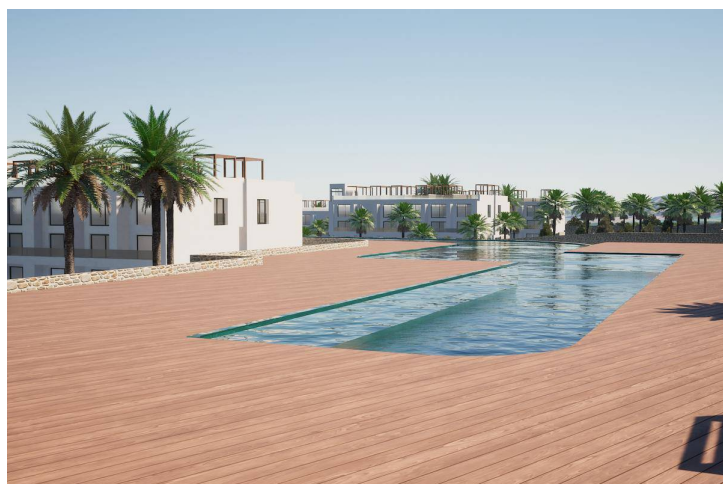
34 месяцев в рассрочку



Апрель 2027
Завершение

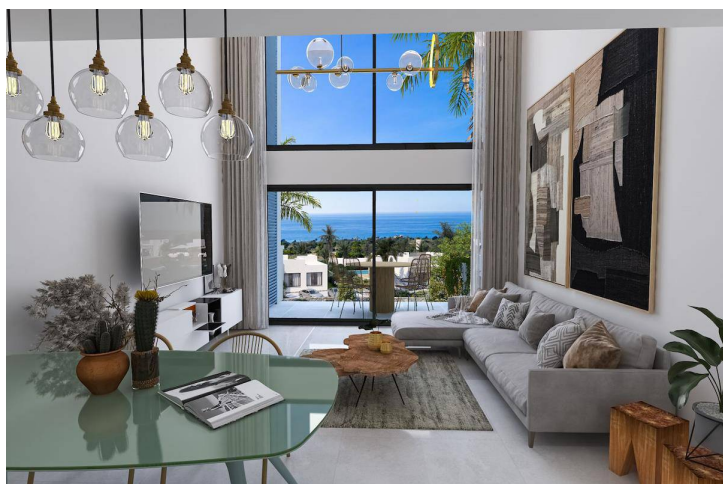
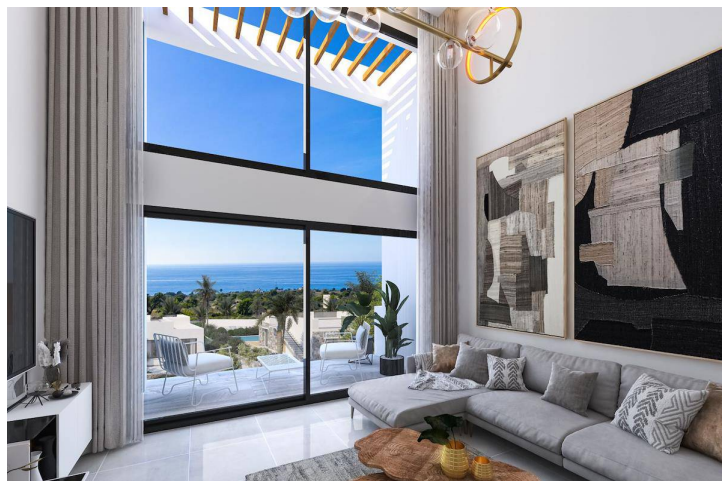
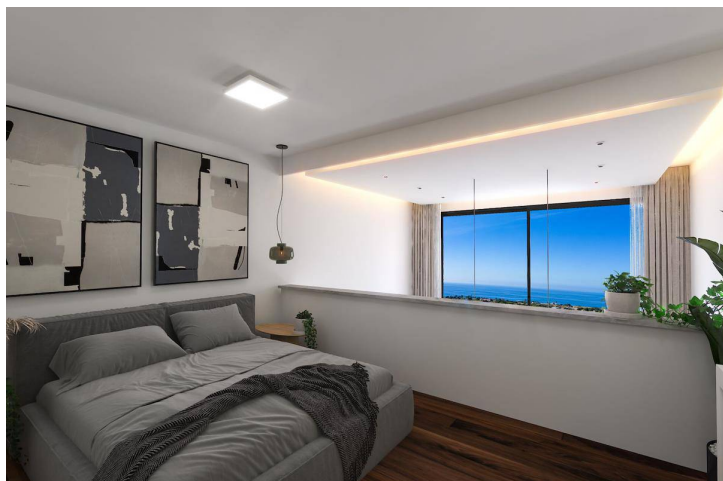
Дуплекс Пентхаус с одной спальней недалеко от Татлысу

Внешние изображения



Дуплекс Пентхаус с одной спальней недалеко от Татлысу

Внутренние изображения



Дуплекс Пентхаус с одной спальней недалеко от Татлысу

План этажа



План комплекса

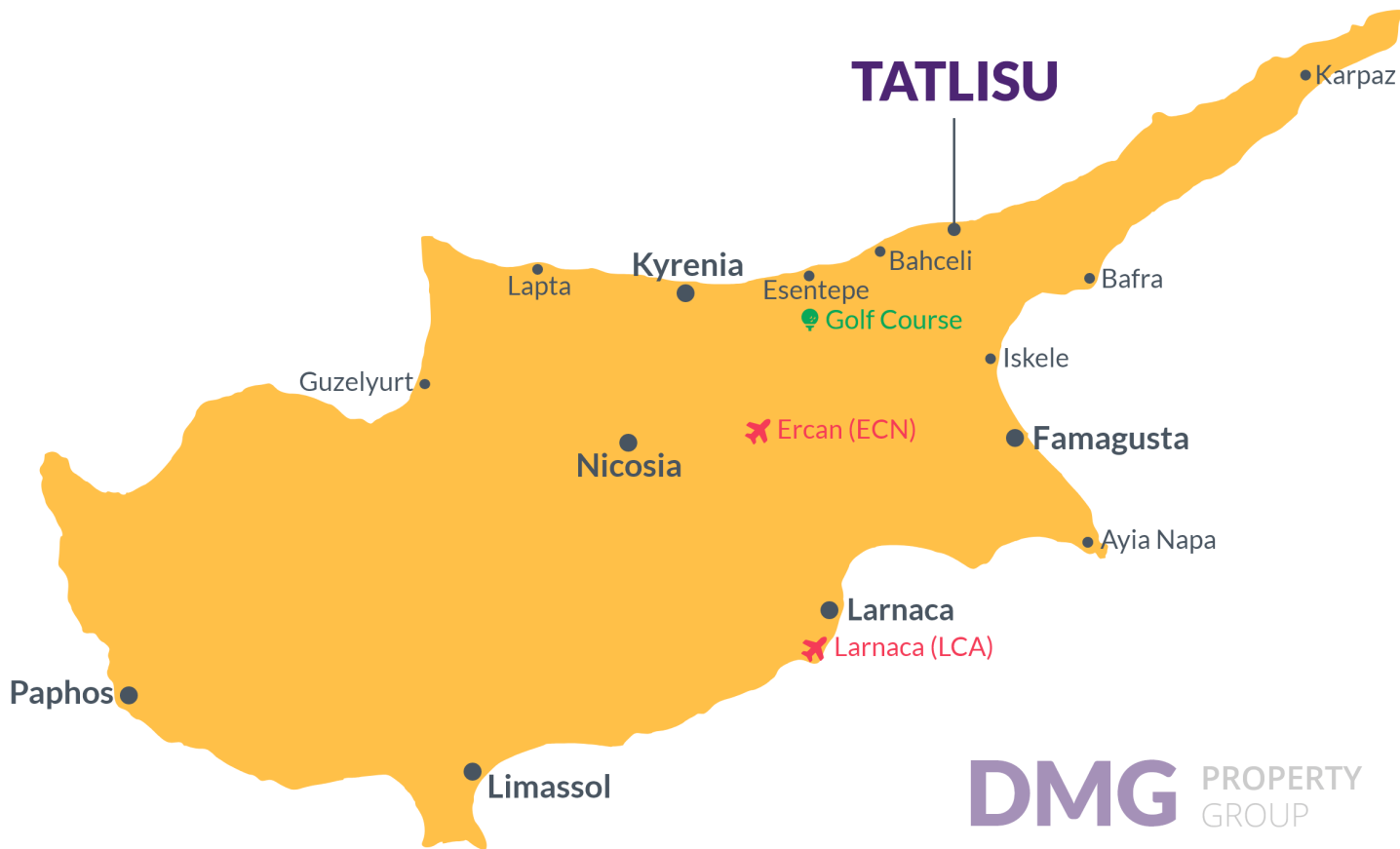
Татлысу, Kyrenia East, Северный Кипр



Расположение проекта на карте

Green Valley Homes находится в деревне Татлысу в Кирения, Северный Кипр.

Татлысу — это небольшая кипрская деревня, расположенная к востоку от своего более крупного соседа Эсентепе. Татлысу находится в пределах легкой досягаемости от 18-луночного международного поля для гольфа в гольф-клубе Korineum, отличных песчаных пляжей, хороших ресторанов и даже футбольных матчей на местном стадионе Эсентепе .



Супермаркет	3 мин	Центр Кирения	32 мин
Аптека	5 мин	Эрджан аэропорт	45 мин
Деревня Эсентепе	5 мин	Аэропорт Ларнаки	65 мин
Рестораны и бары	5 мин		
Поле для гольфа Коринеум	12 мин		

О проекте

Переехать в рай

Добро пожаловать на исключительную возможность в потрясающем комплексе в Татлысу! Мы рады представить вам потрясающий выбор студий, Бунгало и Квартитры, которые, несомненно, пленят ваше воображение и осуществляют ваши мечты о роскошном и гармоничном образе жизни.

Офис на объекте общей площадью 1200 м2 обеспечивает эффективное управление и помощь, а Офис местных властей площадью 50 м2 гарантирует удобство администрирования.

Будьте в восторге от невероятных возможностей для отдыха на свежем воздухе, доступных здесь. Погрузитесь в мир удобства и безопасности, исследуя 10-километровые горные тропы или 4-километровую беговую/велосипедную дорогу с двумя полосами движения. По пути вы найдете удобные скамейки и очаровательные фонари, освещающие ваш путь, а также удобно расположенные автобусные остановки для общественного транспорта.

Погрузитесь в мир досуга в корт-центре, который может похвастаться множеством удобств, включая теннисный корт, баскетбольную площадку, пляжный волейбол на песке и падел-теннис, или отведите детей на игровую площадку, скалодром или в тренажерный зал на открытом воздухе. Побалуйте своих пушистых друзей в собачьем саду или найдите продукты в органическом саду и на фермерском рынке. Испытайте блаженство безмятежного дзен-сада и специальной зоны для йоги и медитации или спаситесь от летней жары в уютных бассейнах или захватывающем мини-аквапарке.

Внутри вы можете погрузиться в мир омоложения и хорошего самочувствия в крытом бассейне, роскошном спа-центре, массажном центре, а также в роскошной отдельной сауне и паровой бане с ледяным душем. Прекрасные внутренние сады излучают элегантность и изысканность, создавая гармоничную среду.

Для вашего удобства доступны бронируемые залы, место для совместной работы, а также конференц-зал/кинозал для встреч, работы и специальных мероприятий. Утолите жажду и удовлетворите свои вкусовые рецепторы в изысканном ресторане или расслабьтесь в баре/лаундже Mist, где вас ждут разнообразные развлечения. Побалуйте себя небесной красотой и полюбуйте звездами в захватывающем баре на крыше/зоне наблюдения за звездами в крыше.

Коммерческие предложения, включая круглосуточную медицинскую помощь, супермаркет, кофе и пекарню, банк/банкомат, прокат автомобилей, аптеку, прокат велосипедов/скутеров и косметологов, предлагают максимальное удобство прямо у вашего порога.

Благодаря удобному плану оплаты, предлагающему 30% первоначальный взнос, 6-месячный перерыв, 10%-ный платеж, 6-месячный перерыв, 10%-ный платеж и последние 50% при беспроцентной оплате на 36 месяцев, сейчас самое подходящее время для покупки. .

Свяжитесь с нами, чтобы узнать больше!

Дуплекс Пентхаус с одной спальней недалеко от Татлысу

Статус строительства

Январь 2024



Самая низкая цена на этот тип недвижимости

Информация о недвижимости

Тип

1 спальня Двухуровневый пентхаус

Номер

P19

Номер блока

F1

Этаж

Закрытая площадь

96.00 m²

Балконы

36.00 m²

Крыша

36.00 m²

Общая жилая площадь

168.00 m²

Самая низкая цена на этот тип недвижимости

План оплаты

Сегодняшнее число	Дата начала строительства	Дата окончания строительства	Цена	Сумма первоначального платежа
Май 2024	Июнь 2024	Апрель 2027	£155 950	£54 582 35%

65% плана рассрочки платежа

1. Рассрочка Июнь 2024	£2 982	25. Рассрочка Июнь 2026	£2 982
2. Рассрочка Июль 2024	£2 982	26. Рассрочка Июль 2026	£2 982
3. Рассрочка Август 2024	£2 982	27. Рассрочка Август 2026	£2 982
4. Рассрочка Сентябрь 2024	£2 982	28. Рассрочка Сентябрь 2026	£2 982
5. Рассрочка Октябрь 2024	£2 982	29. Рассрочка Октябрь 2026	£2 982
6. Рассрочка Ноябрь 2024	£2 982	30. Рассрочка Ноябрь 2026	£2 982
7. Рассрочка Декабрь 2024	£2 982	31. Рассрочка Декабрь 2026	£2 982
8. Рассрочка Январь 2025	£2 982	32. Рассрочка Январь 2027	£2 982
9. Рассрочка Февраль 2025	£2 982	33. Рассрочка Февраль 2027	£2 982
10. Рассрочка Март 2025	£2 982	34. Рассрочка Март 2027	£2 962
11. Рассрочка Апрель 2025	£2 982		
12. Рассрочка Май 2025	£2 982		
13. Рассрочка Июнь 2025	£2 982		
14. Рассрочка Июль 2025	£2 982		
15. Рассрочка Август 2025	£2 982		
16. Рассрочка Сентябрь 2025	£2 982		
17. Рассрочка Октябрь 2025	£2 982		
18. Рассрочка Ноябрь 2025	£2 982		
19. Рассрочка Декабрь 2025	£2 982		
20. Рассрочка Январь 2026	£2 982		
21. Рассрочка Февраль 2026	£2 982		
22. Рассрочка Март 2026	£2 982		
23. Рассрочка Апрель 2026	£2 982		
24. Рассрочка Май 2026	£2 982		

