



One Bedroom Duplex Penthouse near Tatlisu

Tatlisu, Kyrenia East, צפון קפריסין

- רכוש רפ: 285
- Only 5 minute walk to the beach
- A large variety of facilities will be available on the projects, including several restaurants, communal swimming pools, gym, sauna, hammam, massage rooms, yoga and pilates areas and many more.
- Fantastic opportunity for first time investors
- Close to all necessities, including supermarkets and pharmacies
- Payment plan for 36 months

£155,950



96 m²



חדר שינה אחד



חדרי אמבטיה 2



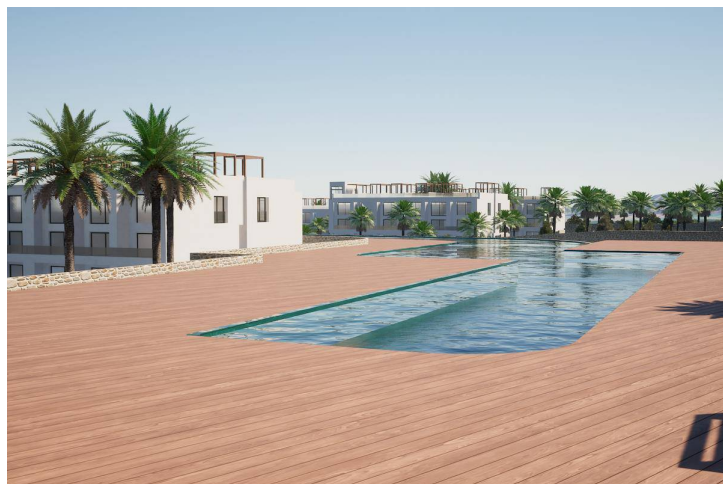
חודשים 34
תשלומים



אפריל 2027
סיום

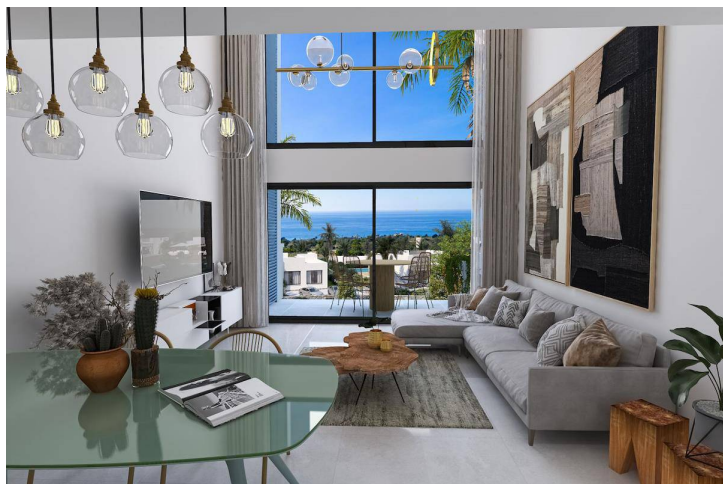
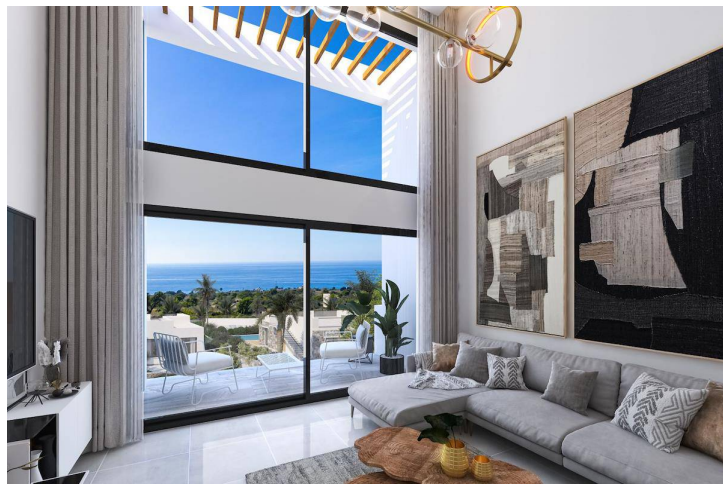
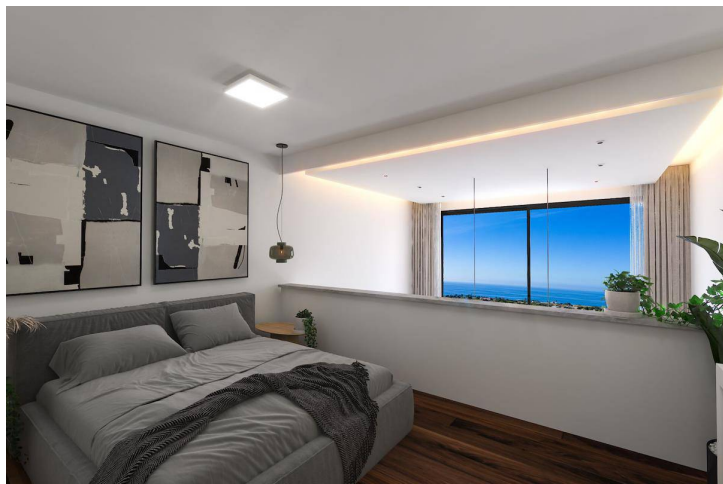
One Bedroom Duplex Penthouse near Tatlisu

תמונות חיצוניות



One Bedroom Duplex Penthouse near Tatlisu

תמונות פנים



One Bedroom Duplex Penthouse near Tatlisu

תכנית קומה



תוכנית אתר

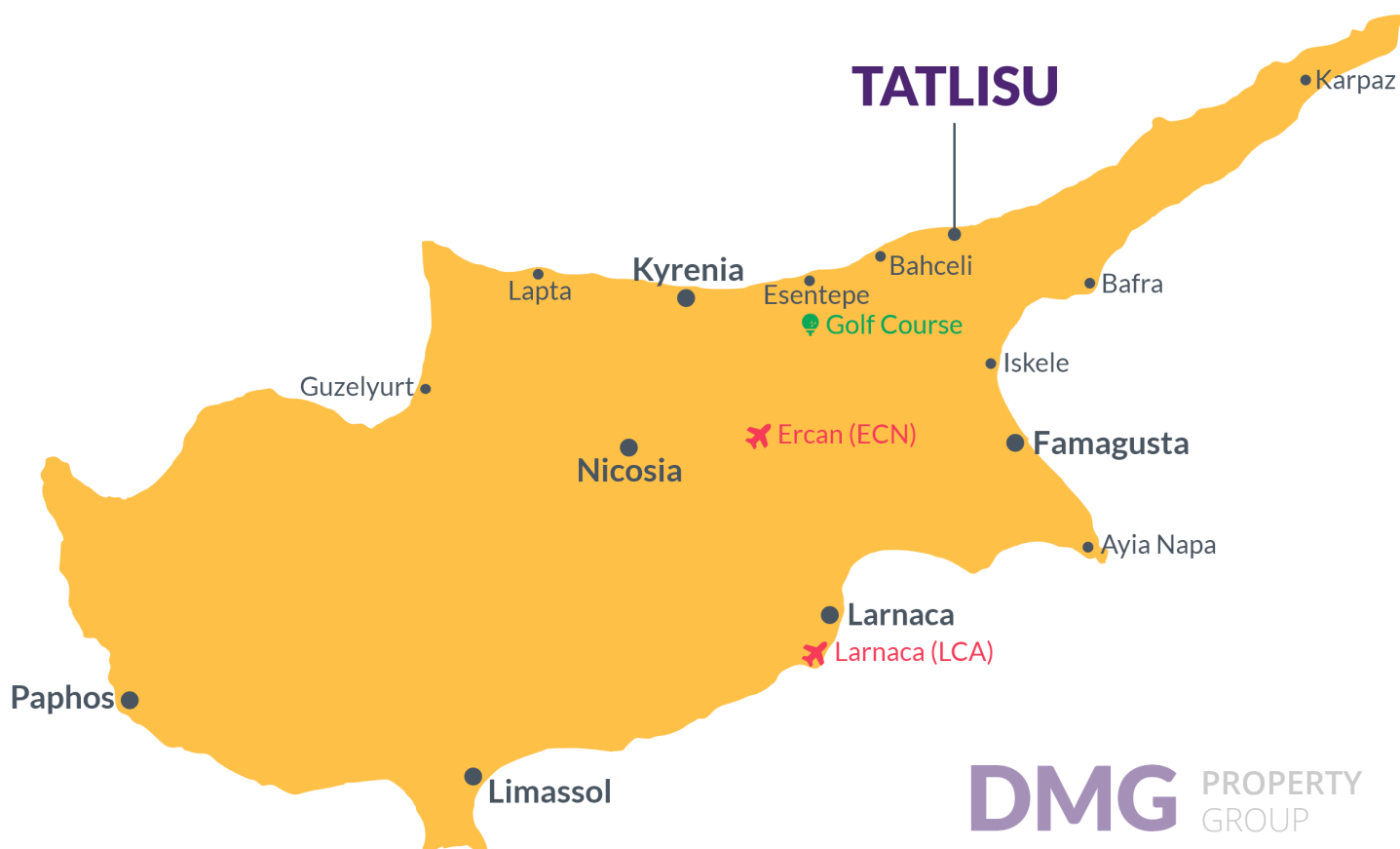
צפון קפריסין, Kyrenia East, Tatlisu



מיקום הפרויקט

Green Valley Homes is located in Tatlisu village in Kyrenia, Northern Cyprus.

Tatlisu is a small Cypriot village that lies just east of its bigger neighbour, Esentepe. Tatlisu is within easy reach of the 18 hole international golf course at the Korineum Golf Club, excellent sandy beaches, good restaurants and even football matches at the Esentepe local stadium.



סופרמרקט	3 דקות	מרכז העיר קירניה	32 דקות
בית מרקחת	5 דקות	נמל התעופה ארקן	45 דקות
כפר אסנטפה	5 דקות	נמל התעופה של לרנקה	65 דקות
מסעדות וברים	5 דקות		
מסלול גולף קורינאום	12 דקות		

על הפרוייקט

Relocate to Paradise

Welcome to an extraordinary opportunity at the stunning complex in Tatlisu! We are thrilled to present to you an amazing selection of studios, bungalows, and apartments that will undoubtedly captivate your imagination and fulfill your dreams of a luxurious and harmonious lifestyle.

The site office, spanning a total of 1200m², ensures efficient management and assistance and the local authority office, covering 50m², guarantees a seamless administrative experience.

Be enthralled by the incredible outdoor facilities available here. Immerse yourself in a world of convenience & security while exploring the 10km mountain trails or 4 km running/biking road complete with two lanes. Along the way, you'll find comfortable benches & enchanting lights illuminating your path, or conveniently located bus stops are available for public transport.

Indulge in a world of leisure at the courts center, boasting an array of facilities including a tennis court, basket base court, sand beach volleyball, and paddle tennis, or take the kids to the playground, climbing wall, or outdoor gym. Pamper your furry friends in the dogs' garden or discover produce in the organic garden and farmers' market. Experience the bliss of the serene Zen garden and the dedicated yoga/meditation area or escape the summer heat in the inviting swimming pools or thrilling Mini Aquapark.

Indoors you can immerse yourself in a world of rejuvenation and wellbeing at the indoor pool, luxurious spa, massage center, and opulent separate sauna & steam room with ice-shower facilities. Lovely indoor gardens exude elegance and sophistication, creating a harmonious environment.

For your convenience, bookable lounges, a co-working space, and a conference hall/cinema room are available for gatherings, work, and special events. Quench your thirst and satisfy your taste buds at the exquisite restaurant or unwind at the bar/mist lounge boasting a range of entertainment. Indulge in celestial beauty and stargazing at the breathtaking Roof Bar/Skylight Star Watching area.

Commercial offerings including 24-7 A&E healthcare, Super Market, Coffee & Bakery, Bank/ATM, Car Rental, Pharmacy, Bike/Scooter rentals, and beauticians, offer ultimate convenience at your doorstep.

With an easy payment plan offering a 30% down-payment, 6 months break, 10% payment, 6 months break, 10% payment, and final 50% on an interest free payment plan for 36 months, now is the ideal time to buy.

Get in touch with us to find out more!

One Bedroom Duplex Penthouse near Tatlisu

מצב בנייה

ינואר 2024



יחידת המחיר הנמוכה ביותר עבור סוג נכס זה

מידע על נכס

סוג

חדר שינה אחד דופלקס פנטהאוז

לא

P19

לחסום

F1

קומה

פנים

60.00 m²

מרפסת מרפסת

6.00 m²

נג

30.00 m²

Total Living Space

96.00 m²

יחידת המחיר הנמוכה ביותר עבור סוג נכס זה

תכנית תשלום

דיוט נוכחי מאי 2024	תאריך התחלה יוני 2024	תאריך משלוח אפריל 2027	מחיר £155,950	סכום תשלום ראשוני £54,582 35%
------------------------	--------------------------	---------------------------	------------------	---

של תוכנית התשלומים 65%

1. פרק יוני 2024	£2,982	25. פרק יוני 2026	£2,982
2. פרק יולי 2024	£2,982	26. פרק יולי 2026	£2,982
3. פרק אוגוסט 2024	£2,982	27. פרק אוגוסט 2026	£2,982
4. פרק ספטמבר 2024	£2,982	28. פרק ספטמבר 2026	£2,982
5. פרק אוקטובר 2024	£2,982	29. פרק אוקטובר 2026	£2,982
6. פרק נובמבר 2024	£2,982	30. פרק נובמבר 2026	£2,982
7. פרק דצמבר 2024	£2,982	31. פרק דצמבר 2026	£2,982
8. פרק ינואר 2025	£2,982	32. פרק ינואר 2027	£2,982
9. פרק פברואר 2025	£2,982	33. פרק פברואר 2027	£2,982
10. פרק מרץ 2025	£2,982	34. פרק מרץ 2027	£2,962
11. פרק אפריל 2025	£2,982		
12. פרק מאי 2025	£2,982		
13. פרק יוני 2025	£2,982		
14. פרק יולי 2025	£2,982		
15. פרק אוגוסט 2025	£2,982		
16. פרק ספטמבר 2025	£2,982		
17. פרק אוקטובר 2025	£2,982		
18. פרק נובמבר 2025	£2,982		
19. פרק דצמבר 2025	£2,982		
20. פרק ינואר 2026	£2,982		
21. פרק פברואר 2026	£2,982		
22. פרק מרץ 2026	£2,982		
23. פרק אפריל 2026	£2,982		
24. פרק מאי 2026	£2,982		

