

Квартиры Пентхаус с двумя Квартиры в оздоровительном тематическом Новостройка в Эсентепе

Эсентепе, Kyrenia East, Северный Кипр

- Реферальный номер объекта: 274
- Всего 5 минут до пляжа
- В Новостройки будет доступно большое разнообразие объектов, в том числе несколько ресторанов, общественные бассейны, тренажерный зал, сауна, хаммам, массажные кабинеты, зоны йоги и пилатеса и многое другое.
- Рядом все необходимое, включая супермаркеты и аптеки.
- Будет организован трансфер до пляжа и обратно.
- Доступны варианты управления арендой

£285 750



105 m² - 175 m²



2 спальни



2 Ванные комнаты



34 месяцев в рассрочку



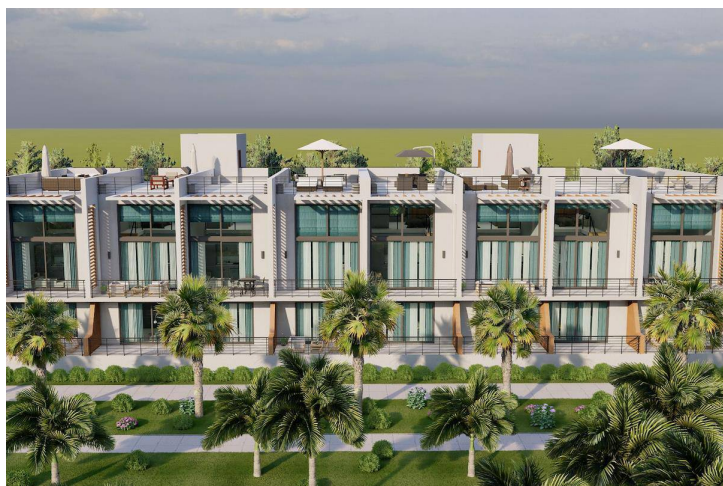
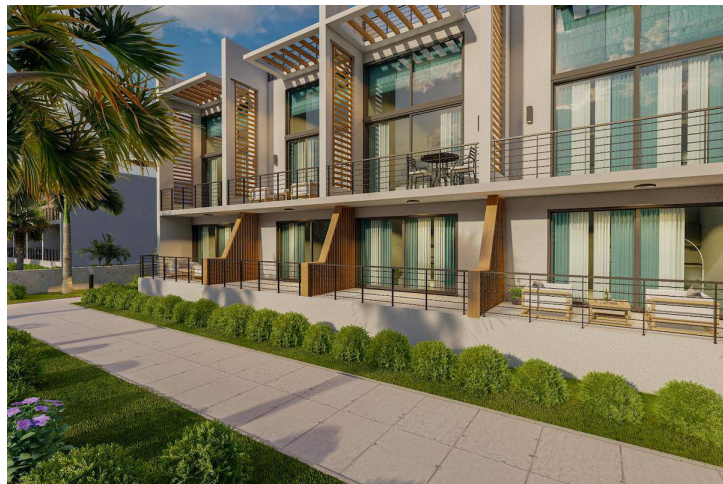
Декабрь 2027
Завершение

Эл. адрес: sales@dmgpropertygroup.com
Веб-сайт: www.dmgpropertygroup.com

DMG PROPERTY
GROUP

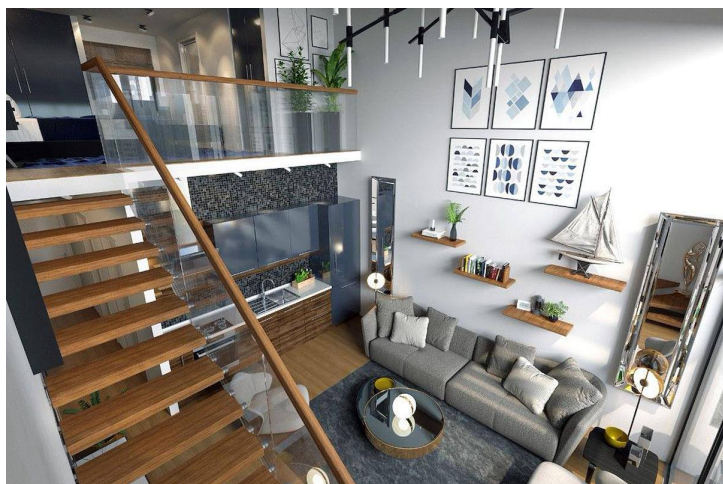
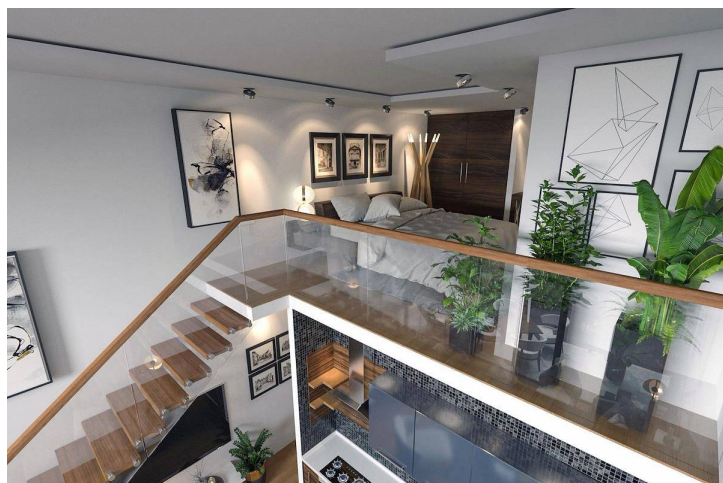
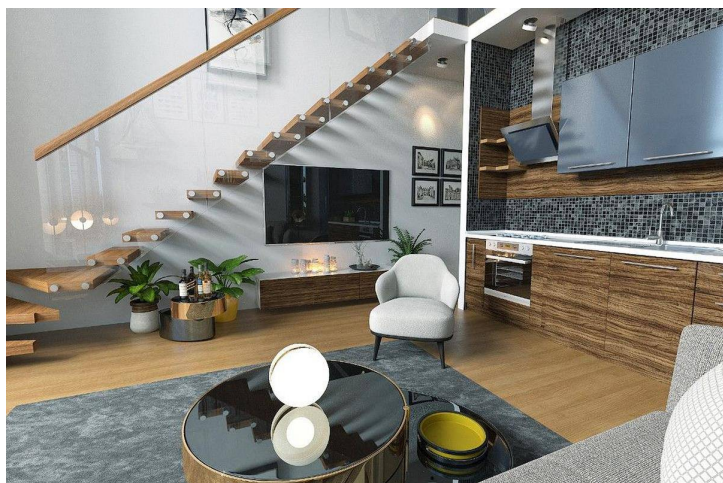
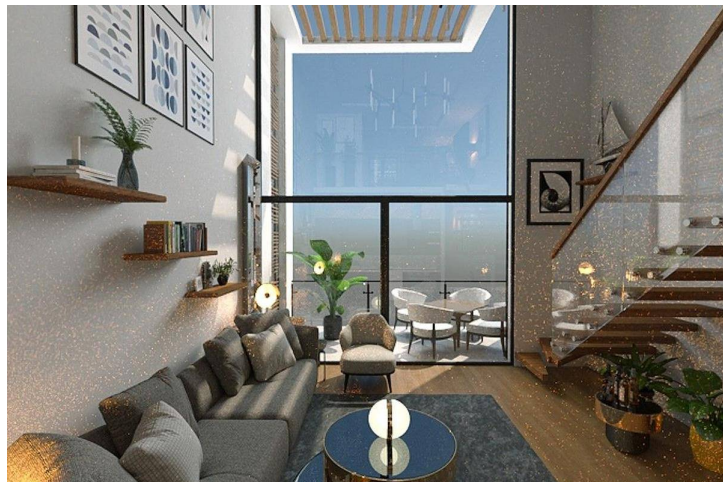
Квартиры Пентхаус с двумя Квартиры в оздоровительном тематическом Новостройка в Эсентепе

Внешние изображения



Квартиры Пентхаус с двумя Квартиры в оздоровительном тематическом Новостройка в Эсентепе

Внутренние изображения



Квартиры Пентхаус с двумя Квартиры в оздоровительном тематическом Новостройка в Эсентепе

План этажа



План комплекса

Эсентепе, Kyrenia East, Северный Кипр

PHUKET HEALTH & WELLNESS RESORT

July 3, 2023



A TYPE

1+1 GROUND
2+1 LOFT PEN

B TYPE

STUDIO, 1+1,
4+1 OPTIONA

C TYPE

SEMI-ATTAC

- Gym
- Hamam
- Sauna
- Massag
- Indoor
- Tennis
- Beauty
- Restaur
- Walking
- Cycling
- Hiking r
- Dentist
- Healing
- Clinics

Расположение проекта на карте

Этот Новостройка расположен в **Эсентепе** на Северный Кипр.



Пляжный клуб	2 мин	5-звездочный Отель и казино	10 мин
Аптека	3 мин	Акапулько Спа-курорт	10 мин
Супермаркет	3 мин	Центр Кирения	25 мин
Кафе и рестораны	5 мин	Эрджан аэропорт	35 мин
Поле для гольфа Коринеум	8 мин	Аэропорт Ларнаки	65 мин

О проекте

Ваша мечта: побег в тишине

Испытайте легендарную красоту и спокойствие всемирно известных прибрежных бухт и горных вершин на этом эксклюзивном курорте, расположенном в потрясающем, безмятежном месте среди пышных сосновых лесов у подножия горы Кирения .

В центре внимания этого оздоровительного курорта – ваше расслабление и омоложение. Вы никогда его не видели.

Сверкающие бассейны с водопадами и тропическая зелень садов создают аутентичную атмосферу тайских джунглей, обеспечивая идеальный фон, пока вы отдыхаете в собственной кабинке.

Побалуйте себя любимыми процедурами, прогуляйтесь по садам, насладитесь великолепным средиземноморским солнцем с настоящим тайским вкусом и поужинайте в великолепном ресторане у бассейна, прежде чем вернуться в свой номер и насладиться тихим вечером в своем уютном кусочке рая на Пхукете.

Доступен ряд современных вариантов размещения: от просторных одноэтажных Квартиры с террасой до собственного роскошного таунхауса с Частный бассейн и патио на крыше.

За пределами курорта непревзойденная красота этого района просто требует изучения – окружающие леса и пешеходные тропы находятся всего в нескольких минутах ходьбы. И, конечно же, ни один отдых на Пхукете или в Кирении не будет полным без купания в кристально чистых водах близлежащих пляжей, которые всегда находятся в нескольких минутах ходьбы от вашего номера.

Курорт расположен недалеко от Эсентепе, а также недалеко от супермаркетов, аптек и любимых ресторанов местных жителей. Всего в 45 минутах езды от международного аэропорта Эрджан. Доступ к месту вашей мечты еще никогда не был таким простым.

Квартиры Пентхаус с двумя Квартиры в оздоровительном тематическом Новостройка в Эсентепе

Статус строительства

Июль 2023



