



Таунхаусы с двумя спальнями и бассейном в Бахчели

Бахчели, Kyrenia East, Северный Кипр

- Реферальный номер объекта: 231
- Новый жилой комплекс, подходящий для всех, с индивидуальной Виллы С бассейном, двухквартирными Виллы С бассейном и Квартиры с Общий бассейн.
- Места общего пользования; Тренажерный зал и спортивная площадка, общий открытый и закрытый бассейн, СПА и оздоровительный центр.
- Ожидаемый рост капитала на 30% за 2 года.
- Рядом все необходимое, включая супермаркеты и аптеки.
- Спроектирован с использованием современной архитектуры

£274 900



141 m² - 152 m²



2 спальни



2 Ванные комнаты



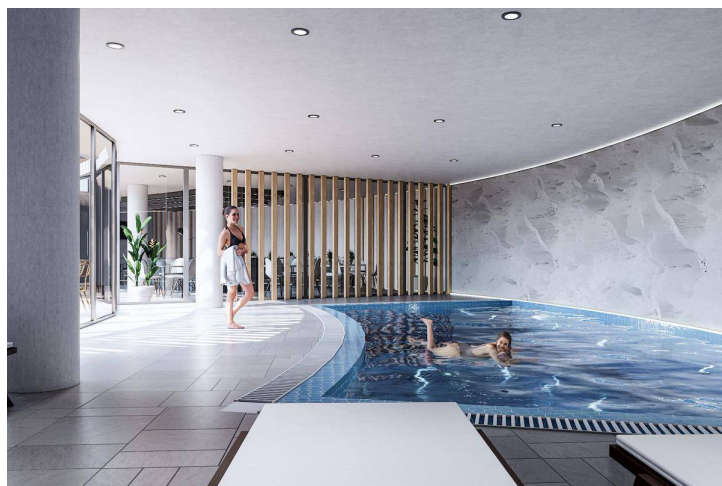
84 месяцев в рассрочку



Май 2024
Завершение

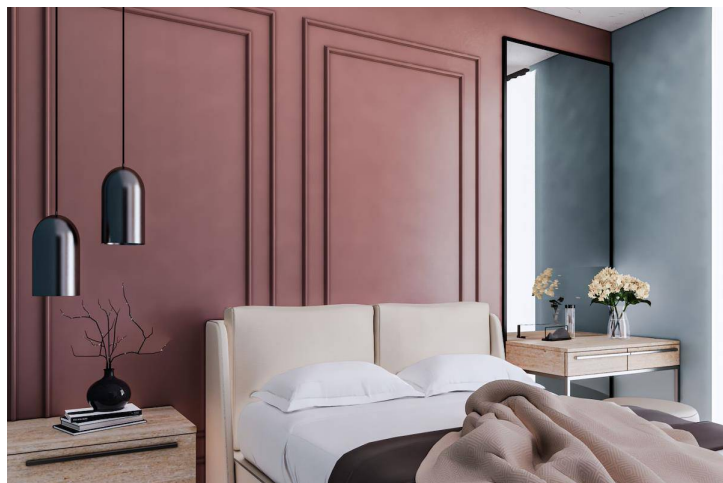
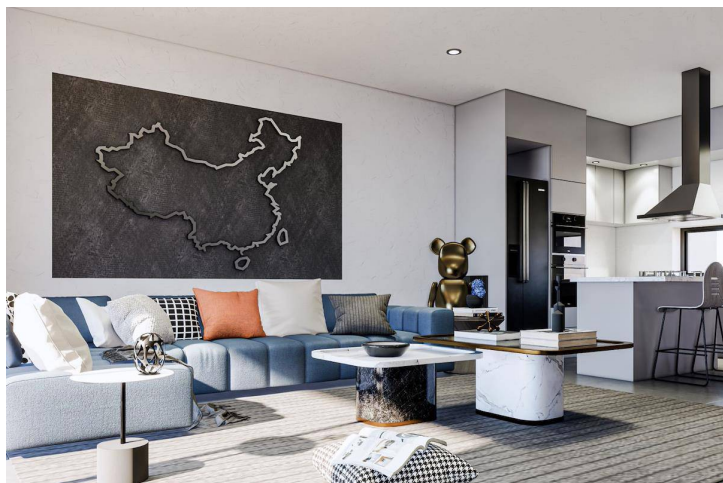
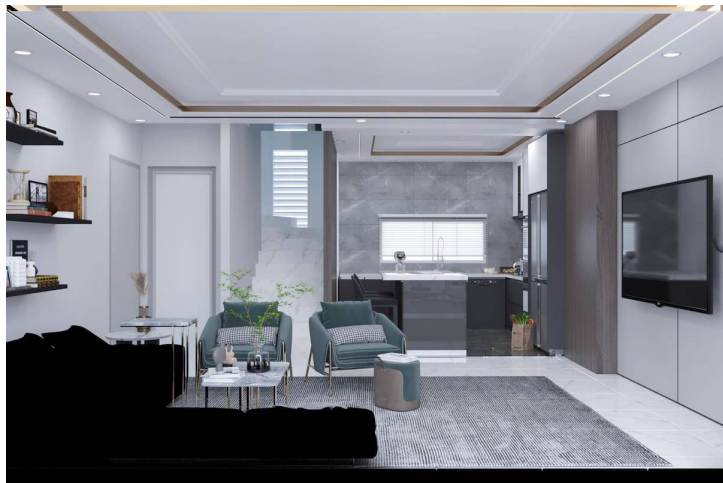
Таунхаусы с двумя спальнями и бассейном в Бахчели

Внешние изображения



Таунхаусы с двумя спальнями и бассейном в Бахчели

Внутренние изображения



Таунхаусы с двумя спальнями и бассейном в Бахчели

План этажа



План комплекса

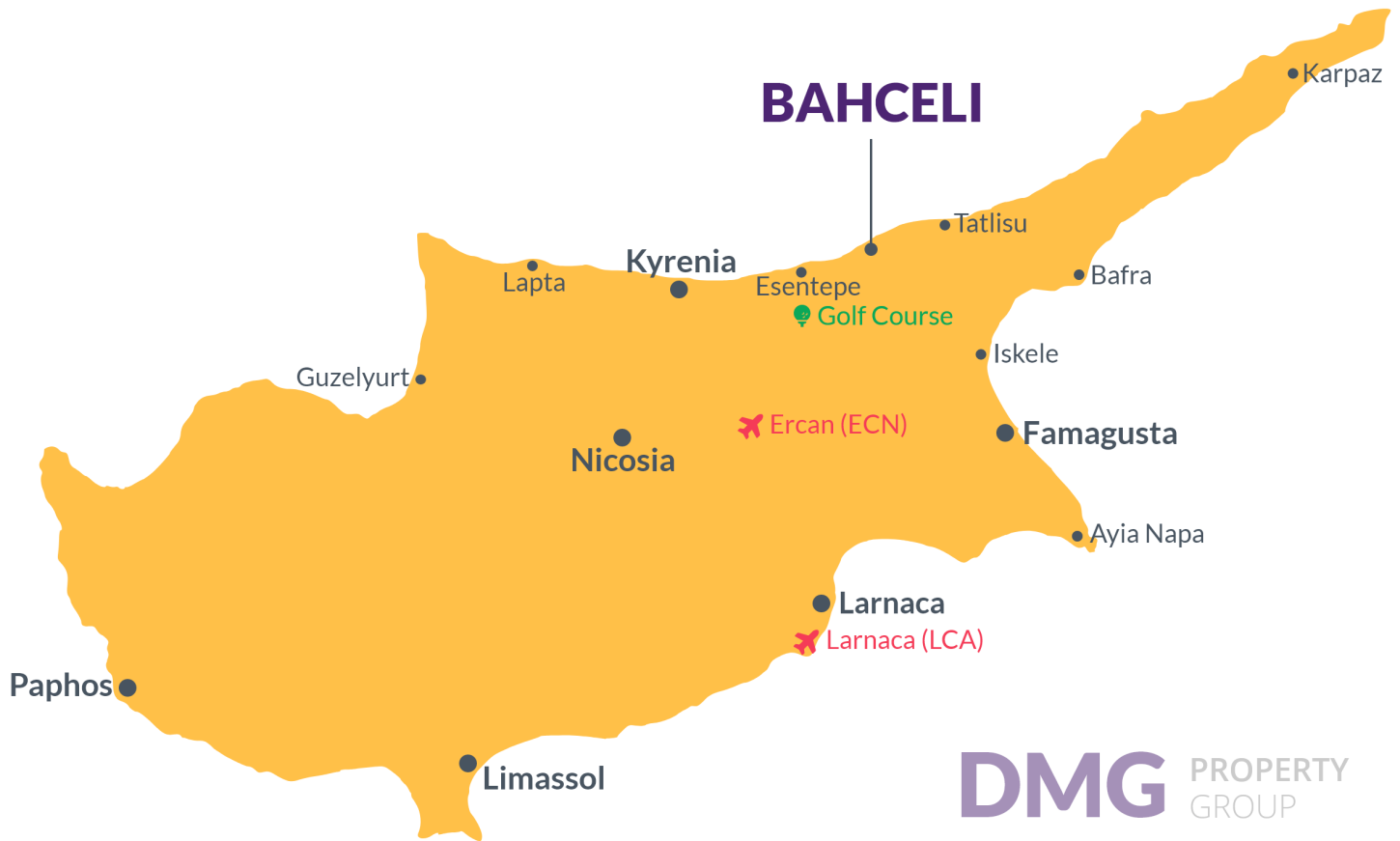
Бахчели, Kyrenia East, Северный Кипр

B WILKA 1ST/2			B WILKA 1ST/1			L WILKA 1ST/2			L WILKA 1ST/1			L WILKA 1ST/1			L WILKA 1ST/1							
Villa	m ²	Tax	Apt	m ²	Tax	Roof/Tax	Apt	m ²	Tax	Roof/Tax	Apt	m ²	Tax	Roof/Tax	Apt	m ²	Tax	Roof/Tax				
A001	150.7	60.6	B001	51.8	12.3	0	C001	51.8	12.3	0	D001	51.8	12.3	0	E001	51.8	12.3	0	F001	51.8	12.3	0
A002	150.7	60.6	B002	51.8	9.6	0	C002	51.8	9.6	0	D002	51.8	9.6	0	E002	51.8	9.6	0	F002	51.8	9.6	0
A003	150.7	60.6	B003	51.8	13	41.1	C003	51.8	13	41.1	D003	51.8	13	41.1	E003	51.8	13	41.1	F003	51.8	13	41.1
A004	150.7	60.6	B004	51.8	9.6	29.2	C004	51.8	9.6	29.2	D004	51.8	9.6	29.2	E004	51.8	9.6	29.2	F004	51.8	9.6	29.2
A005	150.7	60.6	B005	51.8	12.3	0	C005	51.8	12.3	0	D005	51.8	12.3	0	E005	51.8	12.3	0	F005	51.8	12.3	0
			B006	51.8	9.6	0	C006	51.8	9.6	0	D006	51.8	9.6	0	E006	51.8	9.6	0	F006	51.8	9.6	0
			B007	51.8	13	41.1	C007	51.8	13	41.1	D007	51.8	13	41.1	E007	51.8	13	41.1	F007	51.8	13	41.1
			B008	51.8	9.6	29.2	C008	51.8	9.6	29.2	D008	51.8	9.6	29.2	E008	51.8	9.6	29.2	F008	51.8	9.6	29.2
			B009	51.8	12.3	0	C009	51.8	12.3	0	D009	51.8	12.3	0	E009	51.8	12.3	0	F009	51.8	12.3	0
			B010	51.8	9.6	0	C010	51.8	9.6	0	D010	51.8	9.6	0	E010	51.8	9.6	0	F010	51.8	9.6	0
			B011	51.8	13	41.1	C011	51.8	13	41.1	D011	51.8	13	41.1	E011	51.8	13	41.1	F011	51.8	13	41.1
			B012	51.8	9.6	0	C012	51.8	9.6	0	D012	51.8	9.6	0	E012	51.8	9.6	0	F012	51.8	9.6	0
			B013	51.8	12.3	0	C013	51.8	12.3	0	D013	51.8	12.3	0	E013	51.8	12.3	0	F013	51.8	12.3	0
			B014	51.8	9.6	0	C014	51.8	9.6	0	D014	51.8	9.6	0	E014	51.8	9.6	0	F014	51.8	9.6	0
			B015	51.8	13	41.1	C015	51.8	13	41.1	D015	51.8	13	41.1	E015	51.8	13	41.1	F015	51.8	13	41.1
			B016	51.8	9.6	29.2	C016	51.8	9.6	29.2	D016	51.8	9.6	29.2	E016	51.8	9.6	29.2	F016	51.8	9.6	29.2



Расположение проекта на карте

Этот красивый Новостройка расположен в **Бахчели** на Северный Кипр.



Аптека	2 мин	Поле для гольфа Коринеум	8 мин
Супермаркет	2 мин	5-звездочные Отели и казино	10 мин
Пляжный клуб	2 мин	Центр Кирения	30 мин
Ресторан Орлиное Гнездо	5 мин	Эрджан аэропорт	35 мин
Кафе и рестораны	5 мин	Аэропорт Ларнаки	65 мин

О проекте

Закаты над Средиземным морем!

Добро пожаловать домой в Сансет Бэй, где вас ждет образ жизни вашей мечты. Этот роскошный жилой комплекс, расположенный на секретном пляже на берегу Средиземного моря в Бахчели, Северный Кипр, обязательно произведет впечатление! Роскошные Виллы с четырьмя спальнями, двухквартирные Виллы с двумя спальнями и Квартиры с одной спальней, обслуживаемые частными или общими бассейнами, вы избалованы выбором.

Красиво оформленные эти современные с потрясающей архитектурой дома представляют собой идеальную Дом для постоянного проживания, отдыха или инвестиций в завидном месте недалеко от пристани Бахчели, поля для гольфа Korineum в Эсентепе и в окружении нетронутых природных заповедников.

Дома, получившие международное признание, имеют элегантный современный дизайн интерьера в теплом нейтральном стиле, каждый из них имеет продуманную планировку, качественную технику и манящие виды на сверкающие бассейны, ландшафтные сады и потрясающие виды на природу. Вам понравятся наполненные светом пространства и жилые помещения, переходящие на белые террасы, где вы сможете расслабиться и выдохнуть!

Ведите деревенский образ жизни в мультикультурном сообществе с удобствами для жителей, включая полноценный тренажерный зал и спортивную площадку, крытый и открытый бассейны, дневной спа-центр и оздоровительный центр.

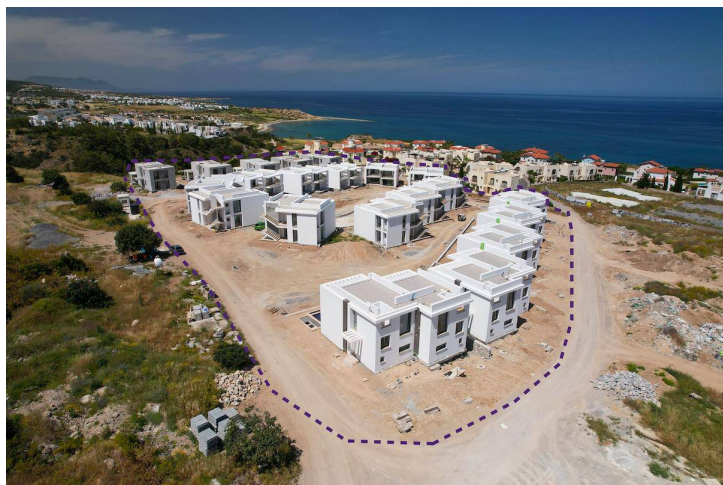
Погруженный в древнюю историю, вы можете исследовать старые города Кипра с фантастическим климатом и 300 солнечными днями. Наслаждайтесь великолепными пляжами и исследуйте милые нетронутой береговой линии, а затем возвращайтесь домой в свой кусочек рая.

Эти роскошные дома уже доступны для осмотра. Не откладывайте, сделайте запрос сегодня!

Таунхаусы с двумя спальнями и бассейном в Бахчели

Статус строительства

Апрель 2024



Март 2024



Самая низкая цена на этот тип недвижимости

Информация о недвижимости

Тип

**2 спальни Двухквартирная
вилла**

Номер

201

Номер блока

E

Этаж

0

Закрытая площадь

93.00 m²

Балконы

24.00 m²

Крыша

24.00 m²

Общая жилая площадь

141.00 m²

Участок земли

175.00 m²

Частный бассейн

25.00 m²

Самая низкая цена на этот тип недвижимости

План оплаты оставшийся после завершения строительства

40% План оплаты оставшийся после завершения строительства

Июнь 2024	£1 310	Октябрь 2026	£1 310	Февраль 2029	£1 310
Июль 2024	£1 310	Ноябрь 2026	£1 310	Март 2029	£1 310
Август 2024	£1 310	Декабрь 2026	£1 310	Апрель 2029	£1 310
Сентябрь 2024	£1 310	Январь 2027	£1 310	Май 2029	£1 310
Октябрь 2024	£1 310	Февраль 2027	£1 310	Июнь 2029	£1 310
Ноябрь 2024	£1 310	Март 2027	£1 310	Июль 2029	£1 310
Декабрь 2024	£1 310	Апрель 2027	£1 310	Август 2029	£1 310
Январь 2025	£1 310	Май 2027	£1 310	Сентябрь 2029	£1 310
Февраль 2025	£1 310	Июнь 2027	£1 310	Октябрь 2029	£1 310
Март 2025	£1 310	Июль 2027	£1 310	Ноябрь 2029	£1 310
Апрель 2025	£1 310	Август 2027	£1 310	Декабрь 2029	£1 310
Май 2025	£1 310	Сентябрь 2027	£1 310	Январь 2030	£1 310
Июнь 2025	£1 310	Октябрь 2027	£1 310	Февраль 2030	£1 310
Июль 2025	£1 310	Ноябрь 2027	£1 310	Март 2030	£1 310
Август 2025	£1 310	Декабрь 2027	£1 310	Апрель 2030	£1 310
Сентябрь 2025	£1 310	Январь 2028	£1 310	Май 2030	£1 310
Октябрь 2025	£1 310	Февраль 2028	£1 310	Июнь 2030	£1 310
Ноябрь 2025	£1 310	Март 2028	£1 310	Июль 2030	£1 310
Декабрь 2025	£1 310	Апрель 2028	£1 310	Август 2030	£1 310
Январь 2026	£1 310	Май 2028	£1 310	Сентябрь 2030	£1 310
Февраль 2026	£1 310	Июнь 2028	£1 310	Октябрь 2030	£1 310
Март 2026	£1 310	Июль 2028	£1 310	Ноябрь 2030	£1 310
Апрель 2026	£1 310	Август 2028	£1 310	Декабрь 2030	£1 310
Май 2026	£1 310	Сентябрь 2028	£1 310	Январь 2031	£1 310
Июнь 2026	£1 310	Октябрь 2028	£1 310	Февраль 2031	£1 310
Июль 2026	£1 310	Ноябрь 2028	£1 310	Март 2031	£1 310
Август 2026	£1 310	Декабрь 2028	£1 310	Апрель 2031	£1 310
Сентябрь 2026	£1 310	Январь 2029	£1 310	Май 2031	£1 230

