



Квартира с двумя спальнями и собственной террасой на крыше в Эсентепе

Эсентепе, Kyrenia East, Северный Кипр

- Реферальный номер объекта: 230
- Квартиры с двумя спальнями и собственными террасами на крыше
- Захватывающий вид на море и горы
- Рядом все необходимое, включая супермаркеты и аптеки.
- Доступ к большому общему бассейну на территории комплекса.
- Отличная цена и спокойная обстановка

Начиная с
£265 000



184 m²



2 спальни



2 Ванные комнаты



8 месяцев в рассрочку



Декабрь 2024
Завершение

Эл. адрес: sales@dmgpropertygroup.com
Веб-сайт: www.dmgpropertygroup.com

DMG PROPERTY GROUP

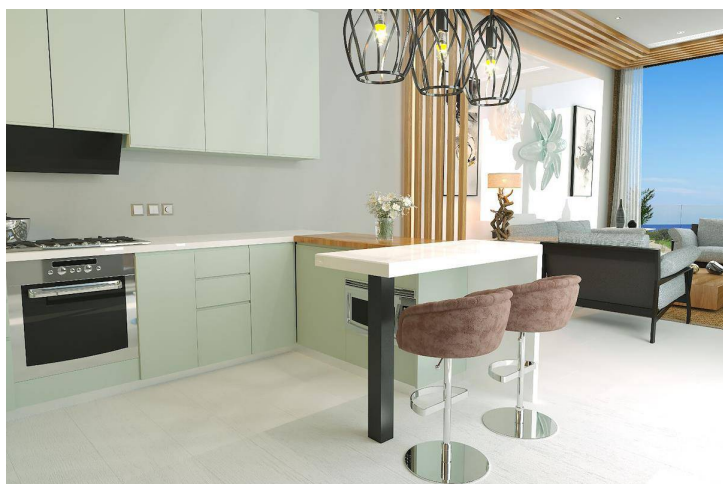
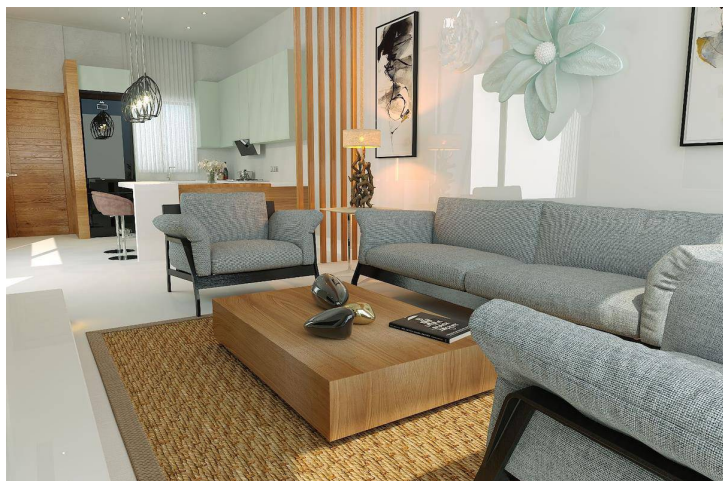
Квартира с двумя спальнями и собственной террасой на крыше в Эсентепе

Внешние изображения



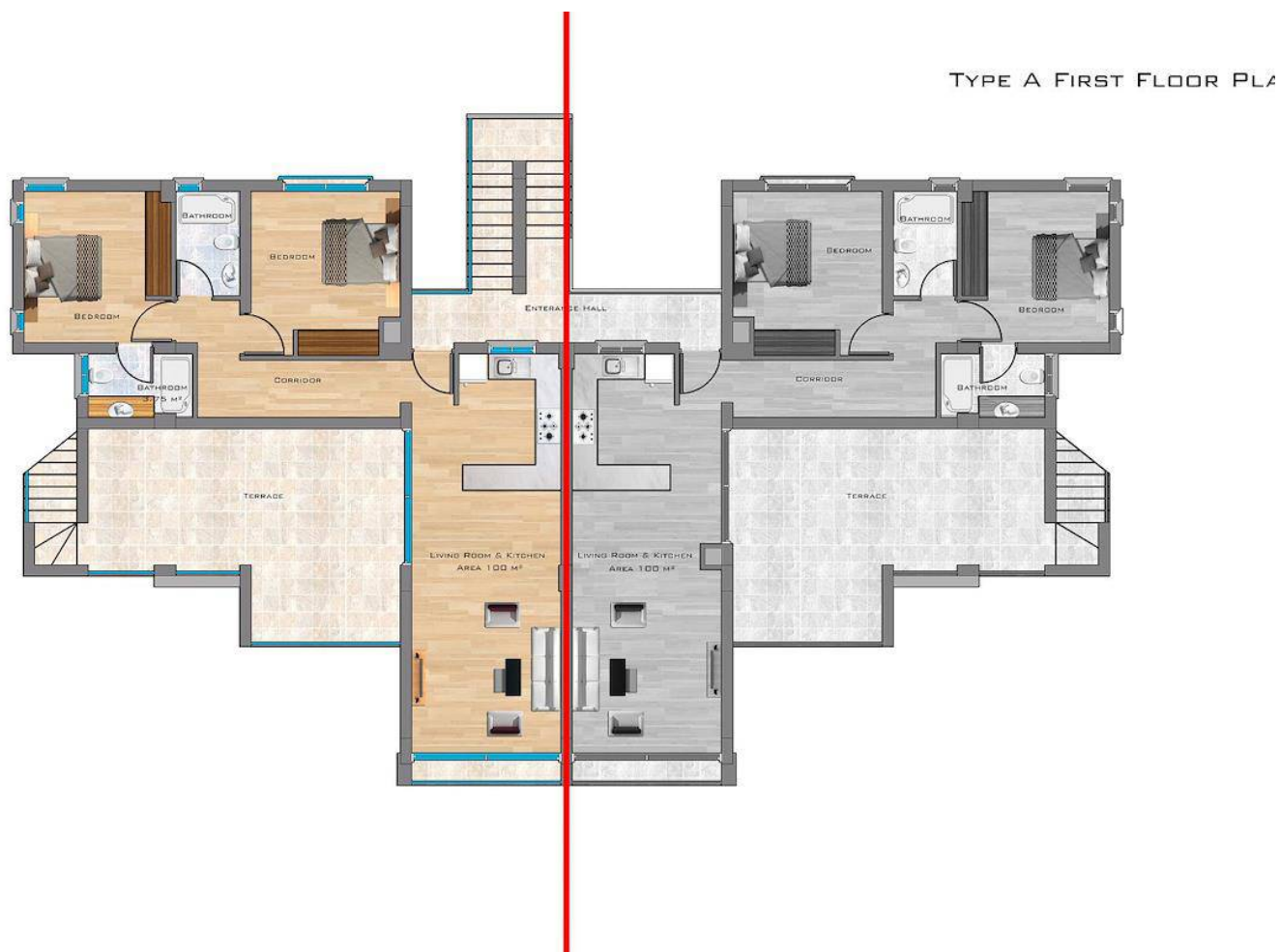
Квартира с двумя спальнями и собственной террасой на крыше в Эсентепе

Внутренние изображения



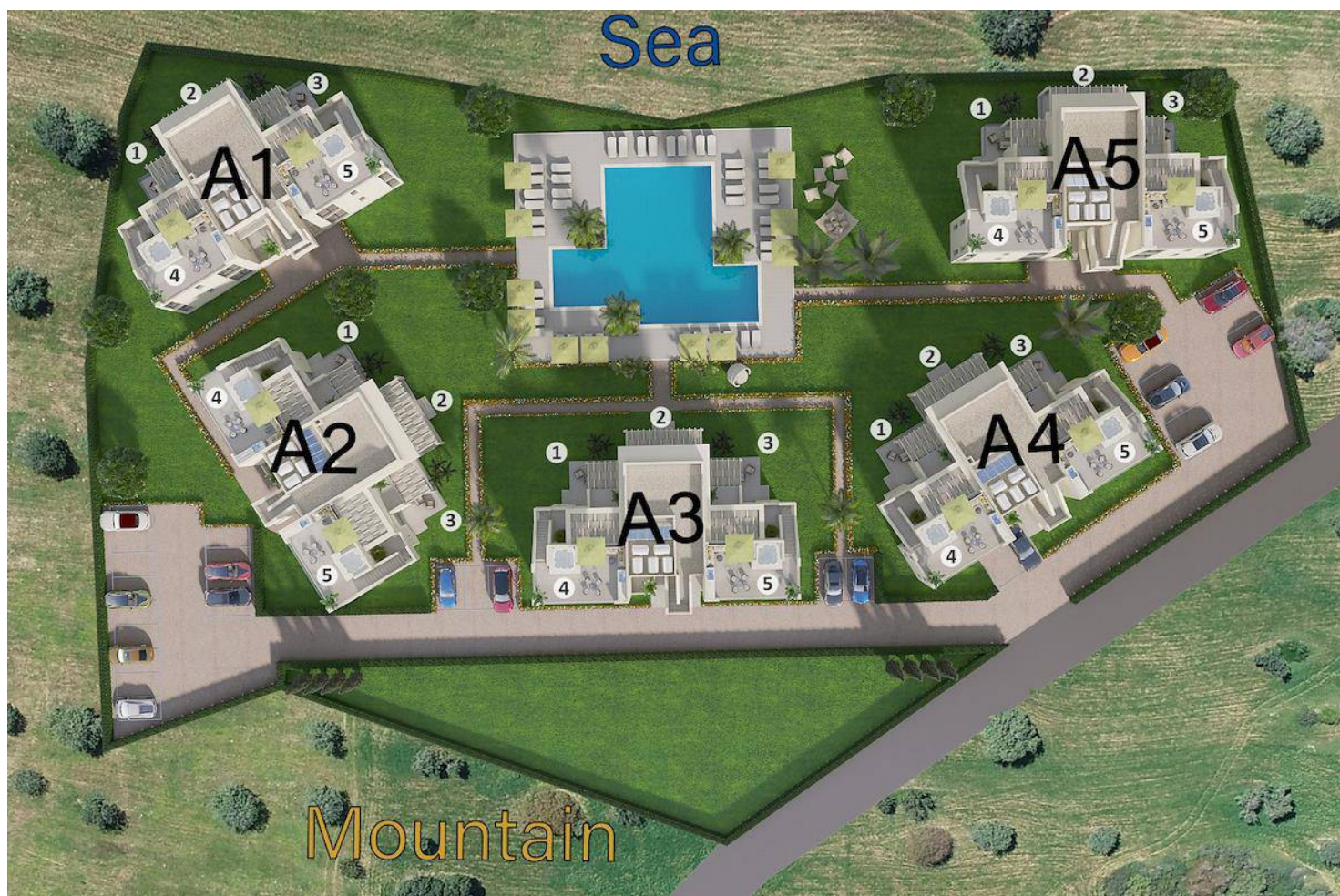
Квартира с двумя спальнями и собственной террасой на крыше в Эсентепе

План этажа



План комплекса

Эсентепе, Kyrenia East, Северный Кипр



Расположение проекта на карте

Новостройка расположен в пышной зелени **Эсентепе**, Кирения на Северный Кипр.



Аптека	2 мин	Ресторан Орлиное Гнездо	10 мин
Супермаркет	2 мин	5-звездочные Отели и казино	12 мин
Кафе и рестораны	3 мин	Центр Кирения	30 мин
Пляжный клуб	5 мин	Эрджан аэропорт	35 мин
Поле для гольфа Коринеум	6 мин	Аэропорт Ларнаки	55 мин

О проекте

Окунитесь в роскошную жизнь в этой потрясающей Квартира с двумя спальнями и двумя ванными комнатами. Имея всего двадцать пять Дома , все с прекрасным дизайном и в феноменальном месте, недалеко от моря и удобств, эту возможность нельзя упустить.

Совершенно новый Новостройка, вам понравятся Квартира на первом или втором этаже. Каждый из них роскошен и великолепен и создан, чтобы предложить вам жизнь, о которой вы всегда мечтали. Ваше жилое пространство будет открытой планировки с восхитительной кухней, оснащенной элегантной мебелью и уникальными светильниками. Из гостиной открываются самые невероятные виды, будь то вид на Средиземное море или на блаженный бассейн, который просто приглашает вас искупаться.

Спальни удивительно просторны, с высокими потолками и огромными окнами, которые делают эти помещения такими воздушными и уютными. Позвольте теплему морскому бризу погрузить вас в состояние глубокого расслабления и засыпания. Здесь вы действительно почувствуете, что ведете пятизвездочный образ жизни: ванные комнаты, как в отеле, с безупречной плиткой.

На открытом воздухе можно легко скоротать дни, кроме бассейна или вашей частной открытой площадки, а жители первого этажа также имеют доступ к террасе на крыше. Отсюда полюбуйтесь горами и морем и насладитесь прекрасной жизнью, которая у вас здесь есть. Вы будете жить в фантастическом районе Эсентепе, полном природы, в десяти минутах ходьбы от пляжа и с отличными ресторанами прямо за углом. Что может быть лучше?

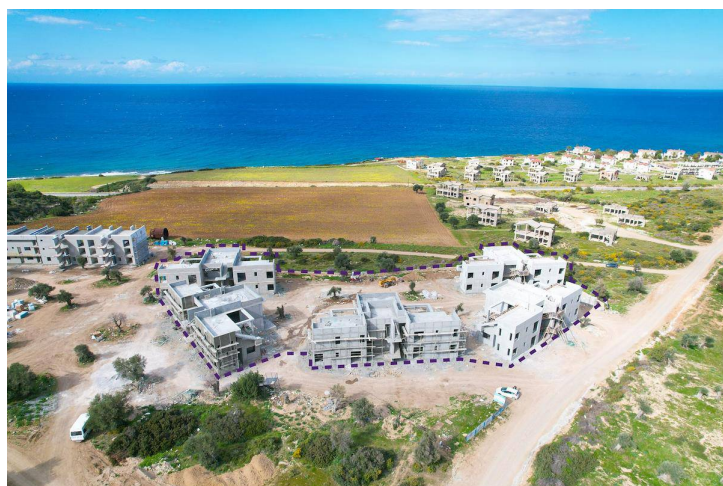
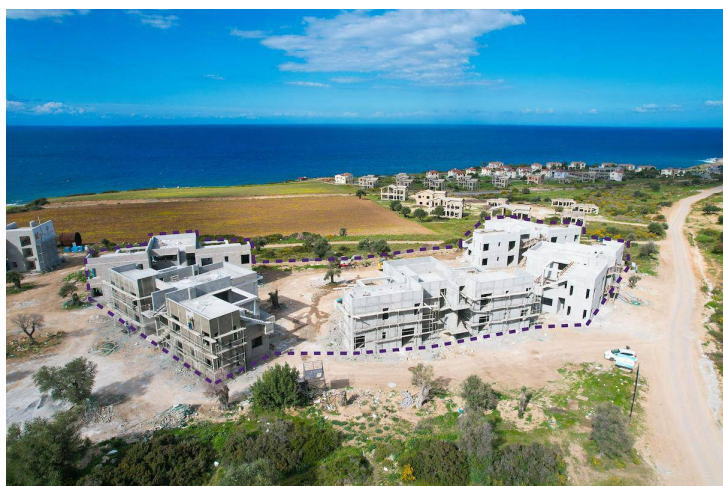
Квартира с двумя спальнями и собственной террасой на крыше в Эсентепе

Статус строительства

Апрель 2024



Март 2024



Самая низкая цена на этот тип недвижимости

Информация о недвижимости

Тип

2 спальни Пентхаус

Номер

4

Номер блока

A1

Этаж

1

Закрытая площадь

100.00 m²

Балконы

35.00 m²

Крыша

49.50 m²

Общая жилая площадь

184.50 m²

Самая низкая цена на этот тип недвижимости

План оплаты

Сегодняшнее число	Дата начала строительства	Дата окончания строительства	Цена	Сумма первоначального платежа
Апрель 2024	Январь 2023	Декабрь 2024	£265 000	£132 500 50%

50% плана рассрочки платежа

1. Рассрочка Май 2024	£16 563
2. Рассрочка Июнь 2024	£16 563
3. Рассрочка Июль 2024	£16 563
4. Рассрочка Август 2024	£16 563
5. Рассрочка Сентябрь 2024	£16 563
6. Рассрочка Октябрь 2024	£16 563
7. Рассрочка Ноябрь 2024	£16 563
8. Рассрочка Декабрь 2024	£16 559

