



Plaja Yürüme Mesafesinde Tek Yatak Odalı Dupleks Penthouse

Bahçeli, Girne Doğu, Kıbrıs

- Referans No: 229
- Kompleks, yaşlanma karşıtı ve gençleştirici bakımlar, spa, spor salonu, kapalı ve açık yüzme havuzları, restoran ve çok daha fazlası dahil olmak üzere birçok tesise ev sahipliği yapacak.
- Bu süper komplekste sınırlı sayıda stok kaldı, Evler %98'i satıldı
- Konut yatırımınızın değerinin 2 yıl içinde %35 oranında artması kuvvetle muhtemeldir
- Muhteşem deniz ve dağ manzarasına sahip güzel Tatlısu bölgesinde yer almaktadır.
- Plaja sadece 7 dakika yürüme mesafesinde

£180.000
başlayan fiyatlar



93 m²



1 Yatak Odası



2 Banyo



23 Ay
Taksit İmkanı



Eylül 2025
Teslim Tarihi

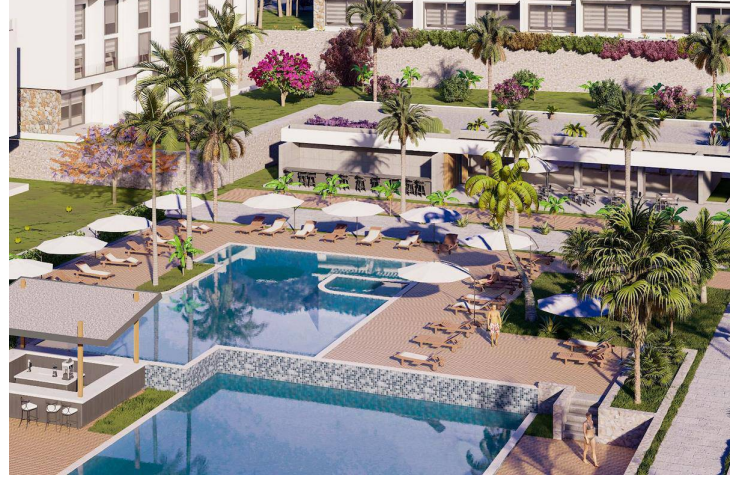
E-Posta: sales@dmgpropertygroup.com

Web: www.dmgpropertygroup.com

DMG PROPERTY
GROUP

Plaja Yürüme Mesafesinde Tek Yatak Odalı Dupleks Penthouse

Dış Görşeller



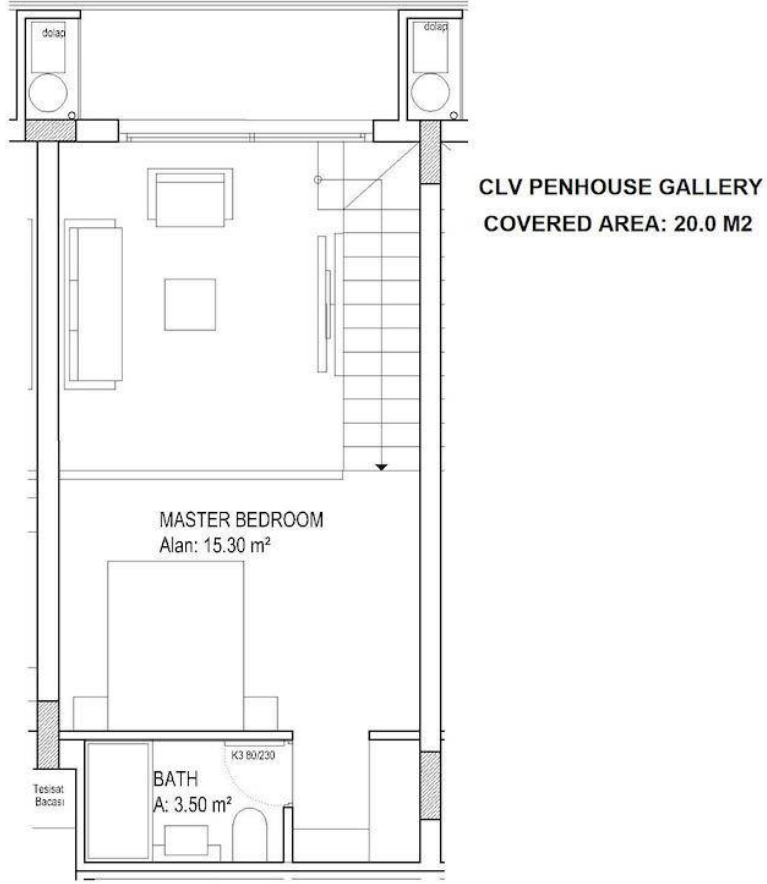
Plaja Yürüme Mesafesinde Tek Yatak Odalı Dupleks Penthouse

İç Mekan GörSELLERİ



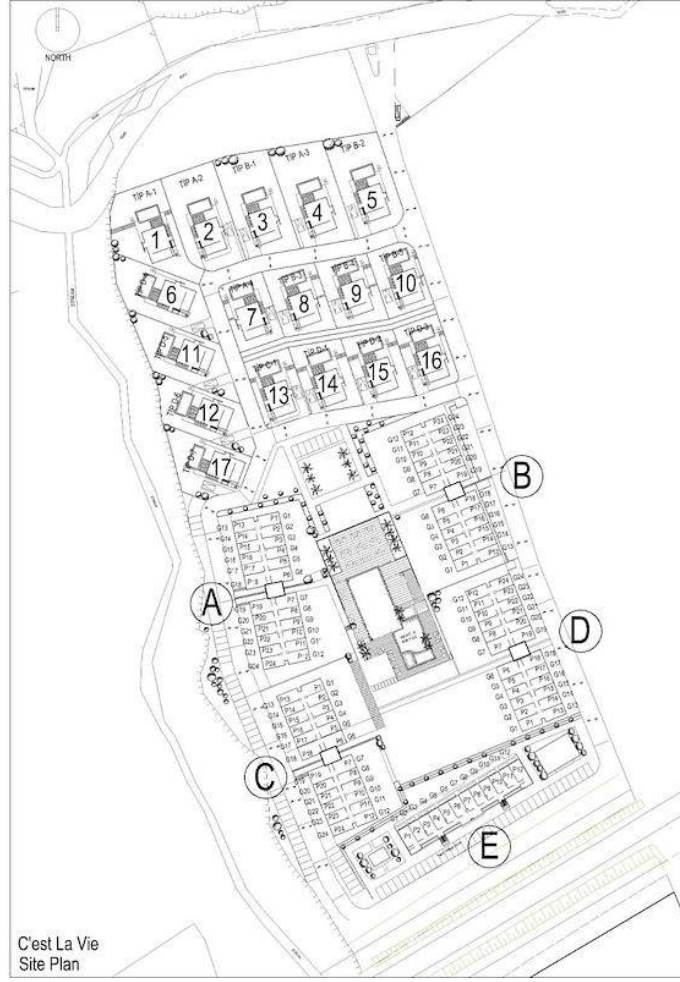
Plaja Yürüme Mesafesinde Tek Yatak Odalı Dupleks Penthouse

Kat Planları



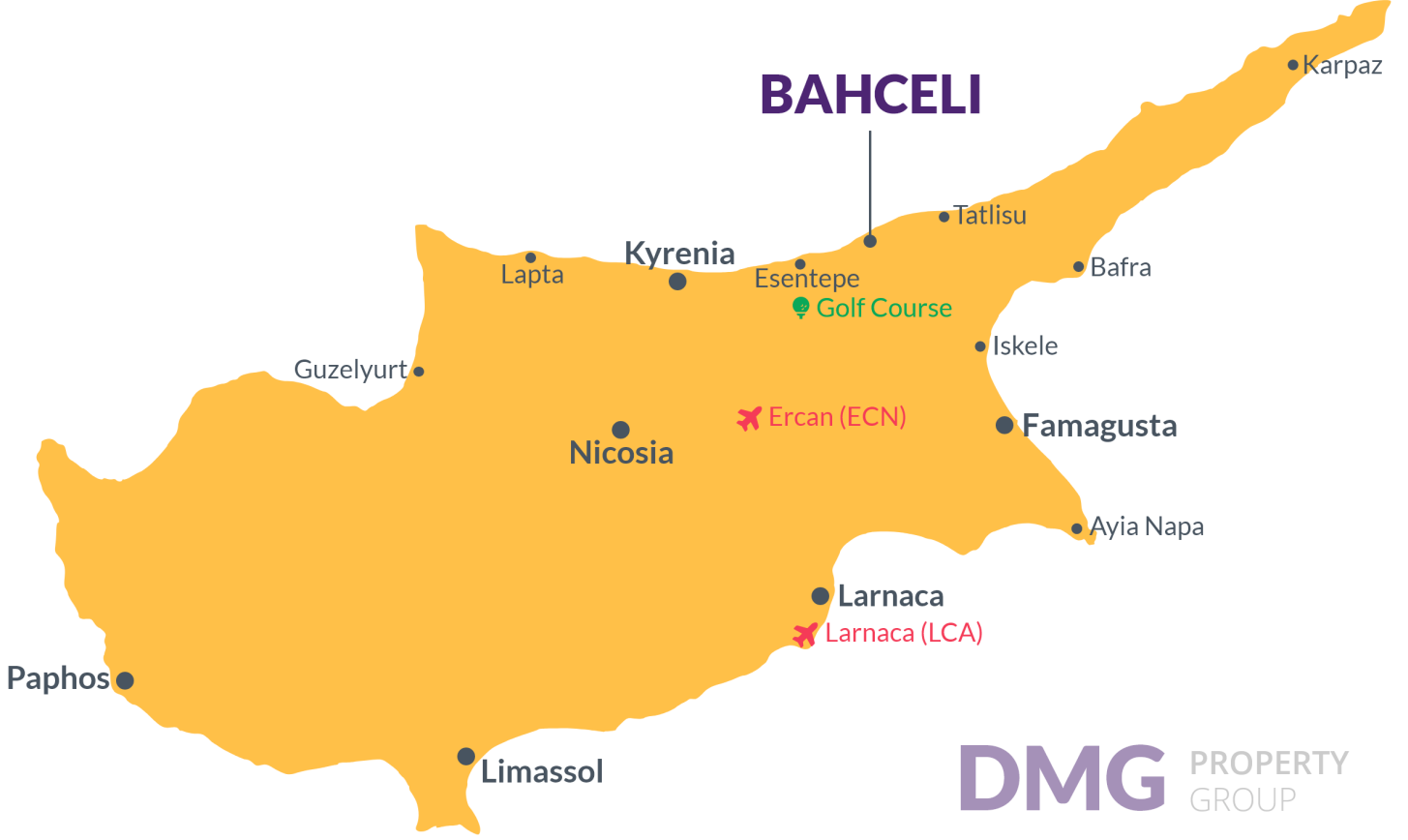
Site Planı

Bahçeli, Girne Doğu, Kıbrıs



Proje Konumu

Bu Proje **Bahçeli**'de bulunmaktadır.



Esentepe Köyü	2 dk.	Acapulco Spa Tatil Köyü	20 dk.
Süpermarket	2 dk.	Suat Günsel Hastanesi	20 dk.
Eczane	2 dk.	Girne Şehir Merkezi	30 dk.
Barlar ve Kulüpler	3 dk.	Ercan Havalimanı	60 dk.
Korineum Golf Sahası	10 dk.	Larnaka Havaalanı	70 dk.

Proje Hakkında

White Cliff Homes, Kıbrıs Bahçeli'de deniz kıyısında güzel bir konumda yer almaktadır. Bu proje bahçe stüdyoları, tek yatak odalı Penthouse Daireler ve üç yatak odalı Bungalovlar oluşuyor. Üç yatak odalı Bungalovlar her birinin kendine ait bahçesi, geniş çatı terası ve isteğe bağlı özel yüzme havuzu bulunmaktadır.

Ev sahiplerinin Akdeniz'in kesintisiz manzarasının keyfini çıkarabilmelerini sağlamak için Arsalar teraslı bir tasarım benimsedik.

Proje , eski sahil yolu üzerinden ulaşılan bakımlı plaja sadece 7 dakika uzaklıkta yer alıyor. Muhteşem konumuyla Kuzey Kıbrıs'ta eşsiz bir Konut yatırım fırsatıdır.

Plaja Yürüme Mesafesinde Tek Yatak Odalı Dupleks Penthouse

İnşaat Durumu

Nisan 2024



Mart 2024



Bu Konut Tipinde En Düşük Fiyat

Konut Bilgileri

Tip

1 Yatak Odalı Penthouse

No

P15

Blok

C

Kat

2

İç Mekan

57.00 m²

Balkon Teras

6.00 m²

Çatı Terası

30.00 m²

Toplam Yaşam Alanı

93.00 m²

Bu Konut Tipinde En Düşük Fiyat

Ödeme Koşulları

Güncel Tarih	Başlangıç Tarihi	Teslim Tarihi	Fiyat	İlk Ödeme Tutarı
Nisan 2024	Ocak 2023	Eylül 2025	£180.000	£90.000 %50

%35 Taksitli ödeme planı ödemenin

1. Taksit Mayıs 2024	£3.706
2. Taksit Haziran 2024	£3.706
3. Taksit Temmuz 2024	£3.706
4. Taksit Ağustos 2024	£3.706
5. Taksit Eylül 2024	£3.706
6. Taksit Ekim 2024	£3.706
7. Taksit Kasım 2024	£3.706
8. Taksit Aralık 2024	£3.706
9. Taksit Ocak 2025	£3.706
10. Taksit Şubat 2025	£3.706
11. Taksit Mart 2025	£3.706
12. Taksit Nisan 2025	£3.706
13. Taksit Mayıs 2025	£3.706
14. Taksit Haziran 2025	£3.706
15. Taksit Temmuz 2025	£3.706
16. Taksit Ağustos 2025	£3.706
17. Taksit Eylül 2025	£3.706

Bu Konut Tipinde En Düşük Fiyat

Teslimden sonra kalan ödemenin

%15 Teslimden sonra kalan ödemenin

1. Taksit Ekim 2025	£4.500
2. Taksit Kasım 2025	£4.500
3. Taksit Aralık 2025	£4.500
4. Taksit Ocak 2026	£4.500
5. Taksit Şubat 2026	£4.500
6. Taksit Mart 2026	£4.498

