

Дуплекс- Пентхаус с одной спальней в нескольких минутах ходьбы от пляжа

Бахчели, Kyrenia East, Северный Кипр

- Реферальный номер объекта: 229
- В комплексе будет множество удобств, включая омолаживающие и омолаживающие процедуры, спа, тренажерный зал, крытый и открытый бассейны, ресторан и многое другое.
- Доступность в этом суперкомплексе ограничена, 98% Дома продано.
- Стоимость ваших инвестиций в Дом , скорее всего, увеличится на 35% в течение 2 лет.
- Расположен в красивом районе Татлысу с потрясающим видом на море и горы.
- Всего в 7 минутах ходьбы от пляжа

Начиная с

£180 000



93 m²



1 спальня



2 Ванные комнаты



22 месяцев в рассрочку



Сентябрь 2025
Завершение

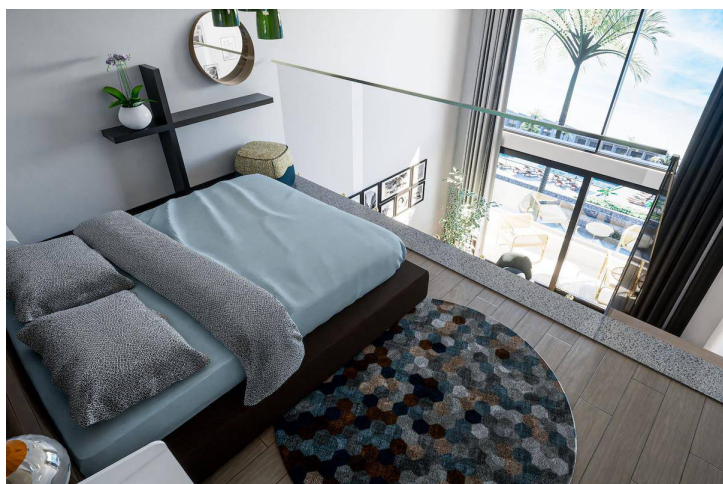
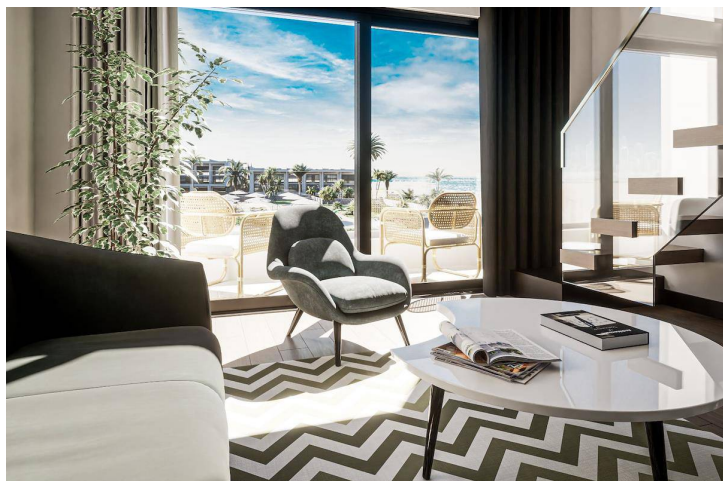
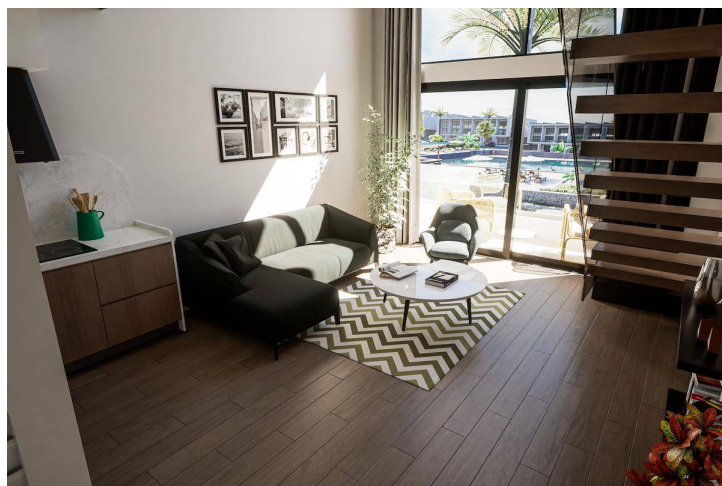
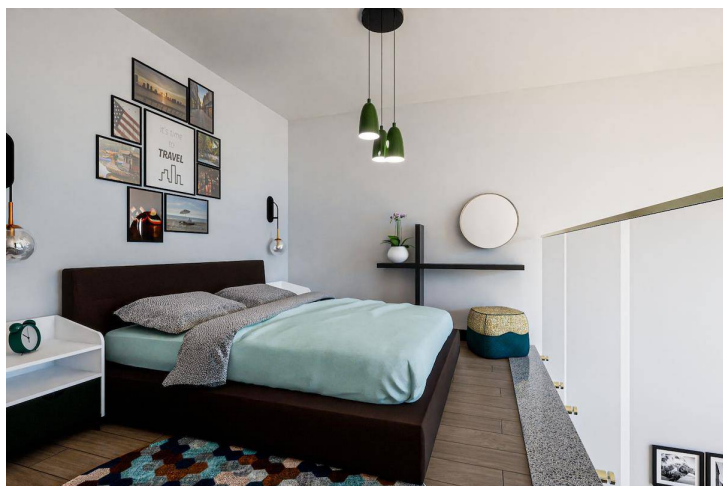
Дуплекс- Пентхаус с одной спальней в нескольких минутах ходьбы от пляжа

Внешние изображения



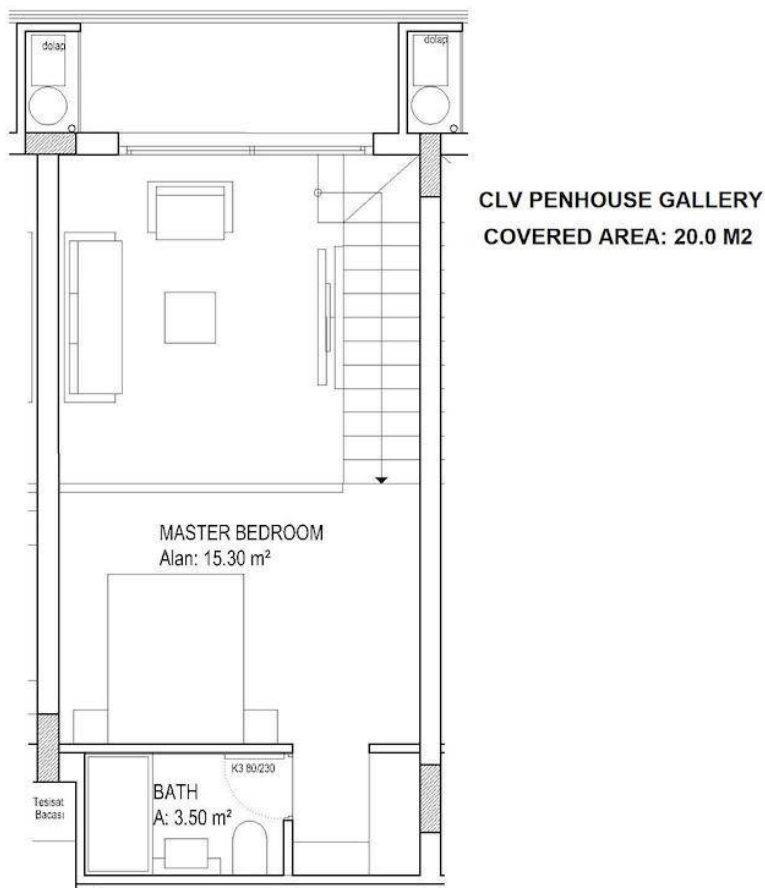
Дуплекс- Пентхаус с одной спальней в нескольких минутах ходьбы от пляжа

Внутренние изображения



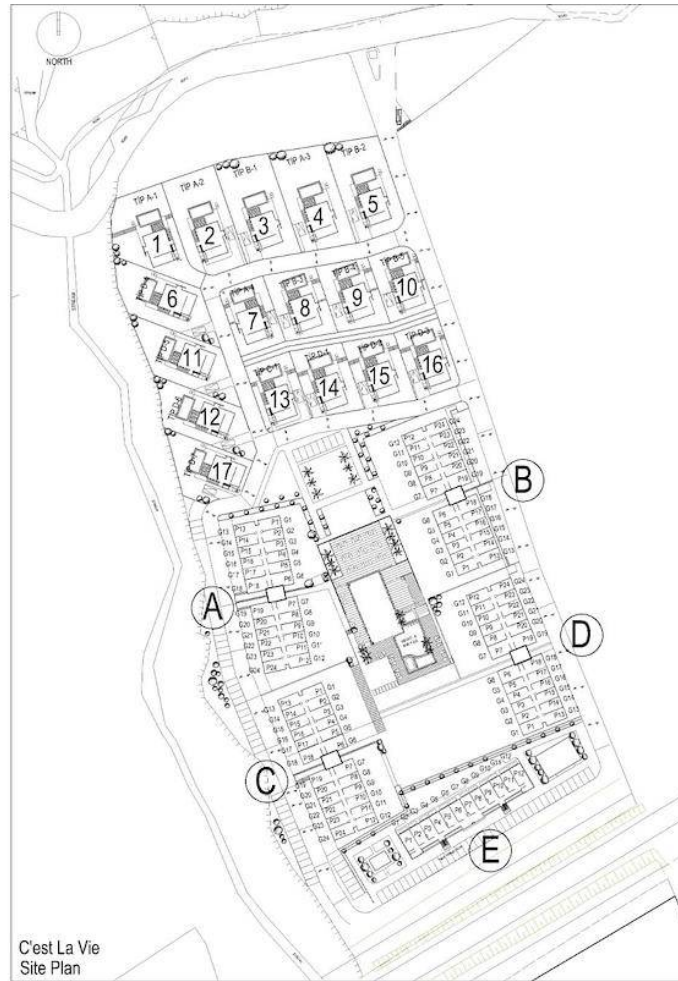
Дуплекс- Пентхаус с одной спальней в нескольких минутах ходьбы от пляжа

План этажа



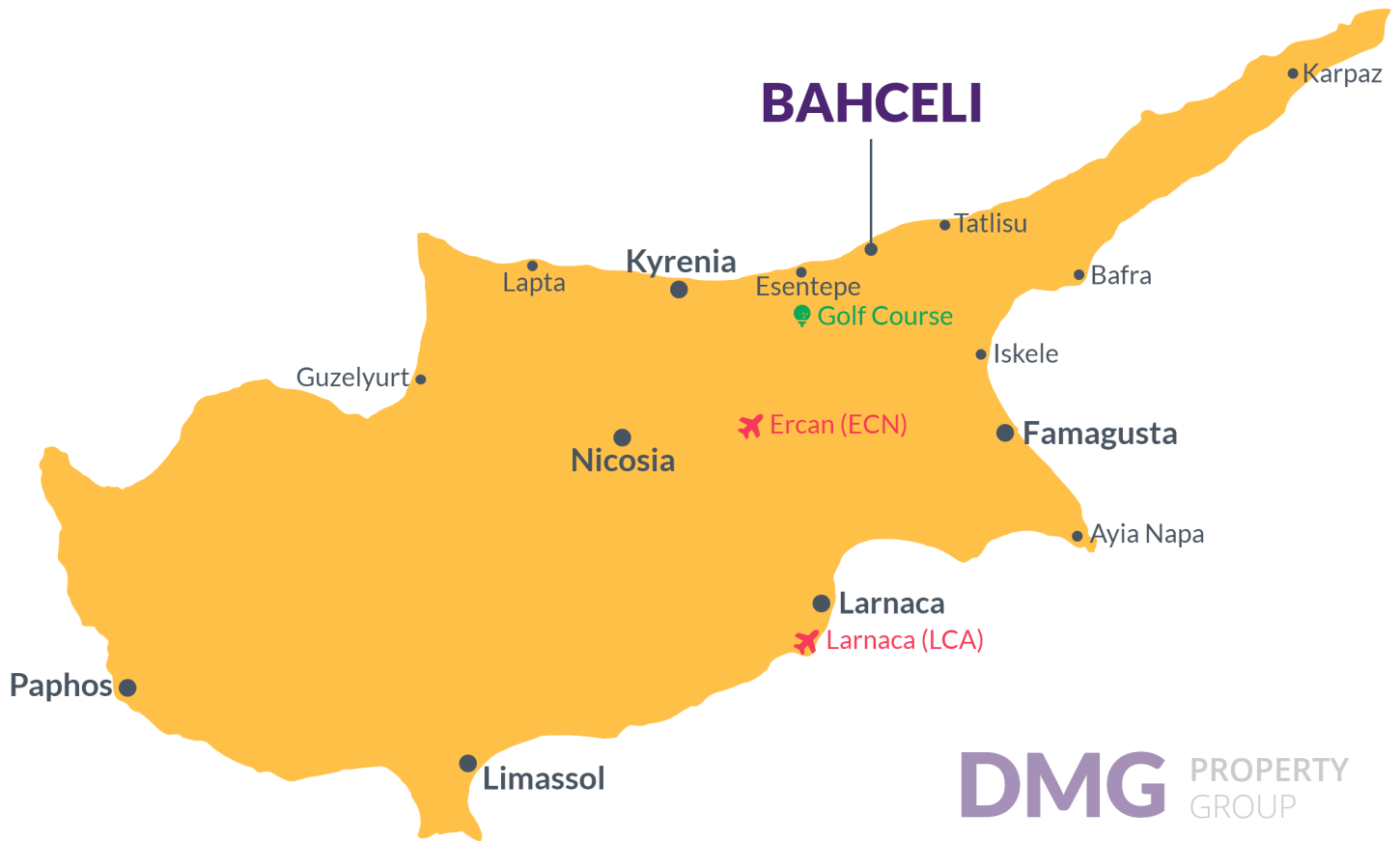
План комплекса

Бахчели, Kyrenia East, Северный Кипр



Расположение проекта на карте

Этот Новостройка находится в **Бахчели**



Деревня Эсентепе	2 мин	Акапулько Спа-курорт	20 мин
Супермаркет	2 мин	Больница Суат Гюнсел	20 мин
Аптека	2 мин	Центр Кирения	30 мин
Бары и клубы	3 мин	Эрджан аэропорт	60 мин
Поле для гольфа Коринеум	10 мин	Аэропорт Ларнаки	70 мин

О проекте

Комплекс White Cliff Homes расположен в красивом месте на берегу моря в Бахчели, Северный Кипр . Этот комплекс состоит из студий с Квартиры с одной спальней и Бунгало с тремя спальнями. Каждое Бунгало с тремя спальнями имеет собственный сад, большую террасу на крыше и дополнительный частный бассейн.

Мы приняли террасный дизайн Участки , чтобы домовладельцы могли наслаждаться беспрепятственным видом на Средиземное море.

Новостройка расположен всего в 7 минутах ходьбы от ухоженного пляжа, к которому ведет старая прибрежная дорога. Это уникальная возможность для инвестиций в Дом на Северном Кипре с ее прекрасным расположением.

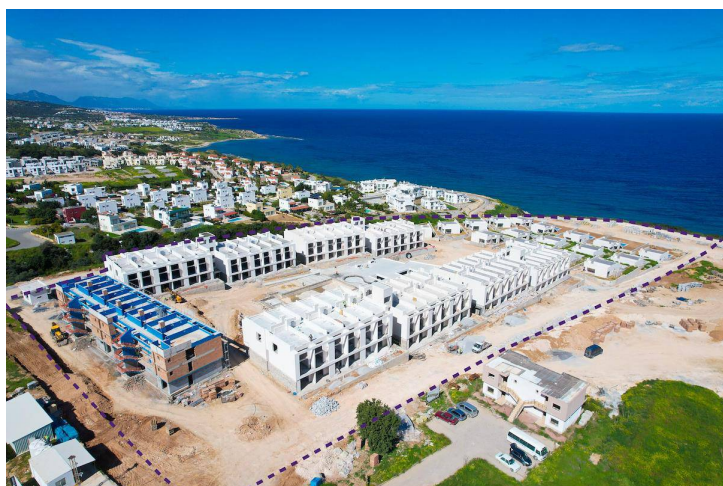
Дуплекс- Пентхаус с одной спальней в нескольких минутах ходьбы от пляжа

Статус строительства

Апрель 2024



Март 2024



Самая низкая цена на этот тип недвижимости

Информация о недвижимости

Тип

1 спальня Пентхаус

Номер

P15

Номер блока

C

Этаж

2

Закрытая площадь

57.00 m²

Балконы

6.00 m²

Крыша

30.00 m²

Общая жилая площадь

93.00 m²

Самая низкая цена на этот тип недвижимости

План оплаты

Сегодняшнее число	Дата начала строительства	Дата окончания строительства	Цена	Сумма первоначального платежа
Май 2024	Январь 2023	Сентябрь 2025	£180 000	£90 000 50%

35% плана рассрочки платежа

1. Рассрочка Июнь 2024	£3 938
2. Рассрочка Июль 2024	£3 938
3. Рассрочка Август 2024	£3 938
4. Рассрочка Сентябрь 2024	£3 938
5. Рассрочка Октябрь 2024	£3 938
6. Рассрочка Ноябрь 2024	£3 938
7. Рассрочка Декабрь 2024	£3 938
8. Рассрочка Январь 2025	£3 938
9. Рассрочка Февраль 2025	£3 938
10. Рассрочка Март 2025	£3 938
11. Рассрочка Апрель 2025	£3 938
12. Рассрочка Май 2025	£3 938
13. Рассрочка Июнь 2025	£3 938
14. Рассрочка Июль 2025	£3 938
15. Рассрочка Август 2025	£3 938
16. Рассрочка Сентябрь 2025	£3 938

Самая низкая цена на этот тип недвижимости

План оплаты оставшийся после завершения строительства

15% План оплаты оставшийся после завершения строительства

1. Рассрочка Октябрь 2025	£4 500
2. Рассрочка Ноябрь 2025	£4 500
3. Рассрочка Декабрь 2025	£4 500
4. Рассрочка Январь 2026	£4 500
5. Рассрочка Февраль 2026	£4 500
6. Рассрочка Март 2026	£4 492

