

Studio Apartment Within Walking Distance to The Beach

Bahceli, Kyrenia East, צפון קפריסין

- רכוש רפ: 228
- The complex will house many facilities including, anti-ageing & rejuvenation treatments, spa, gym, indoor and outdoor swimming pools, a restaurant and many more
- Limited availability remaining on this super complex, 98% of the properties have been sold
- The value of your property investment is highly likely to increase 35% within 2 years
- Located in the beautiful area of Tatlisu with stunning sea and mountain views
- Only 7 minutes walk from the beach

החל מ

£119,000



49 m²



סטודיו



חדר רחצה 1



22 חודשים
תשלומים



ספטמבר 2025
סיום

Studio Apartment Within Walking Distance to The Beach

תמונות חיצוניות



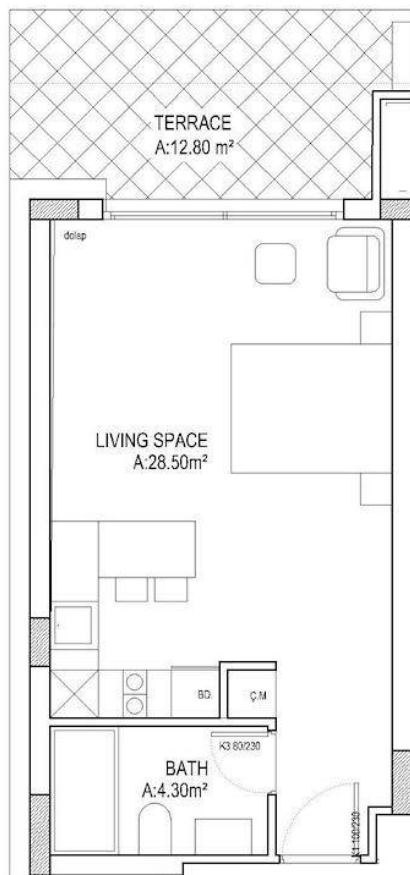
Studio Apartment Within Walking Distance to The Beach

תמונות פנים



Studio Apartment Within Walking Distance to The Beach

תכנית קומה



CLV STUDIO GARDEN

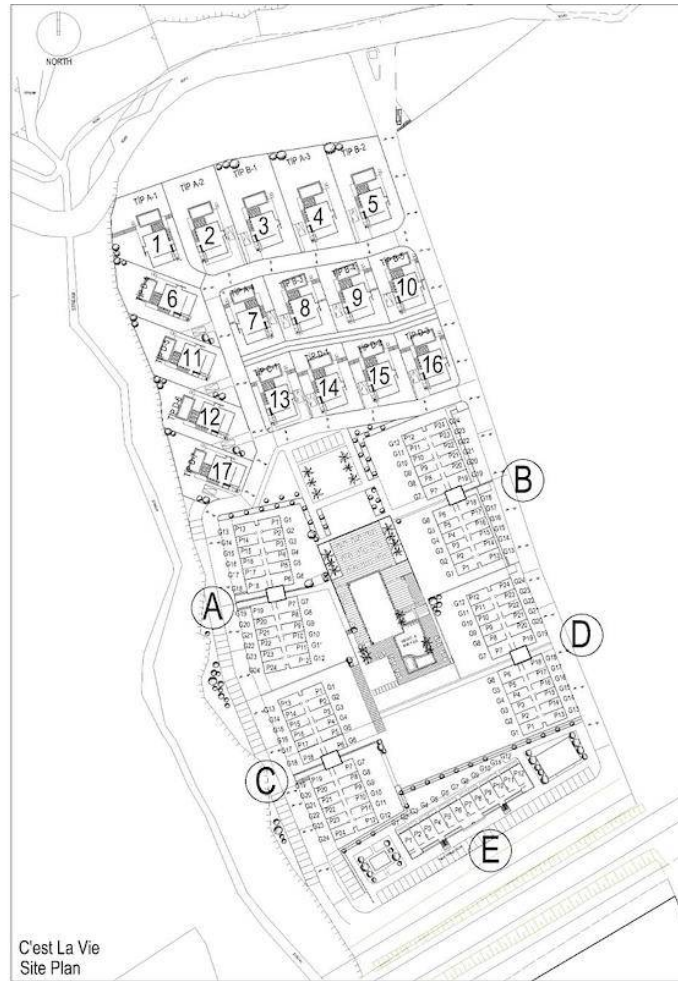
Total Area: 49.0 m²

Internal Covered: 37.0 m²

Terrace: 12.0 m²

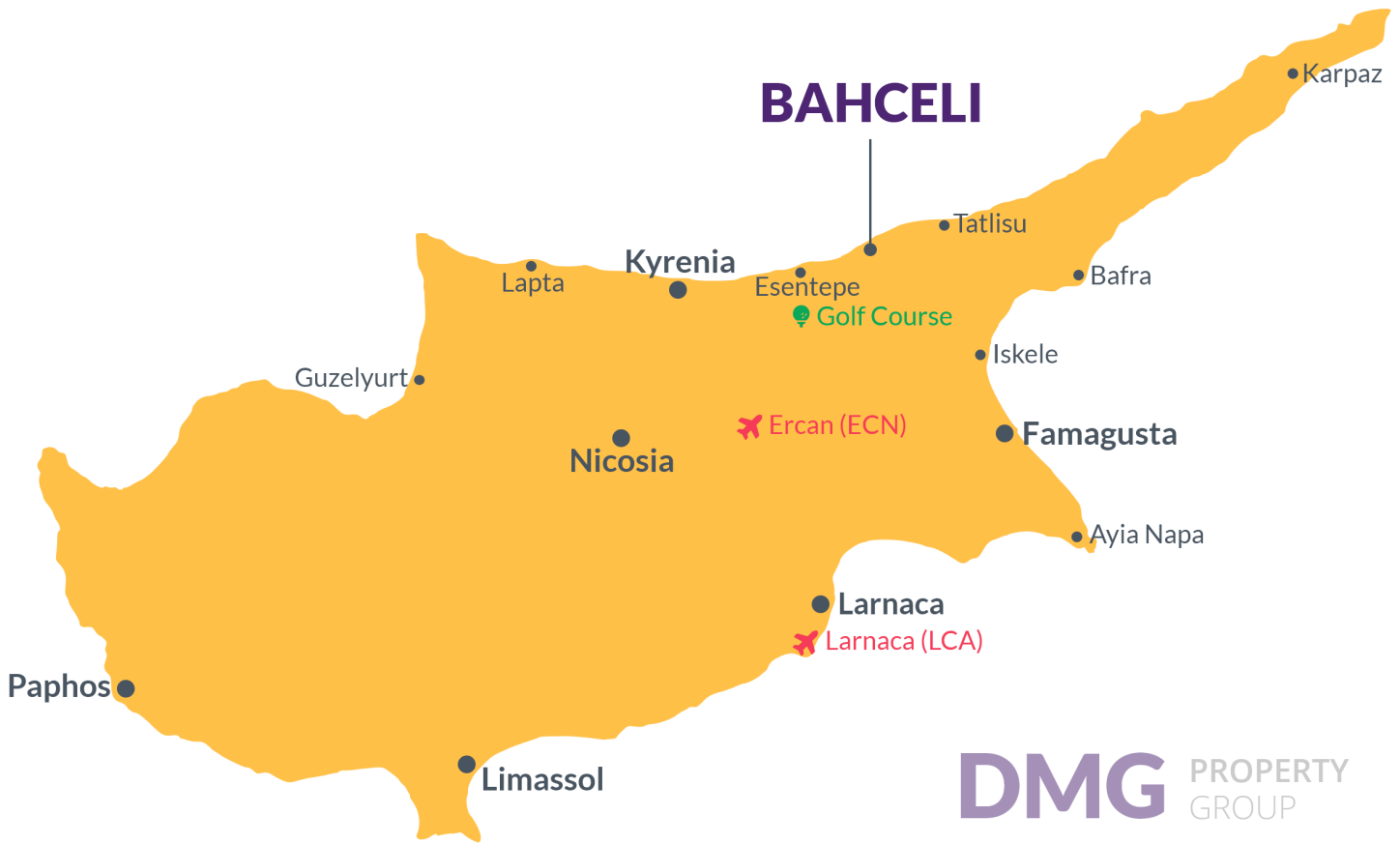
תוכנית אתר

צפון קפריסין, Bahceli, Kyrenia East



מיקום הפרויקט

This project is located in **Bahceli**



כפר אסנטפה	2 דקות	Acapulco Spa Resort	20 דקות
סופרמרקט	2 דקות	בית החולים סואט גונסל	20 דקות
בית מרקחת	2 דקות	מרכז העיר קירניה	30 דקות
ברים ומועדונים	3 דקות	נמל התעופה ארקן	60 דקות
מסלול גולף קורינאום	10 דקות	נמל התעופה של לרנקה	70 דקות

על הפרוייקט

White Cliff Homes is set on a beautiful seafront location in Bahceli, North Cyprus. This development is made up of garden studios, one-bedroom penthouse apartments and three-bedroom bungalows. The three-bedroom bungalows each have their own garden, large rooftop terrace and optional private swimming pool.

We have adopted a terraced-based design on the land to ensure that homeowners are able to enjoy unobstructed views of the Mediterranean Sea.

The project sits just 7 minutes away from a maintained beach accessed via the old coastal road. This is a unique property investment opportunity in Northern Cyprus with its amazing location.

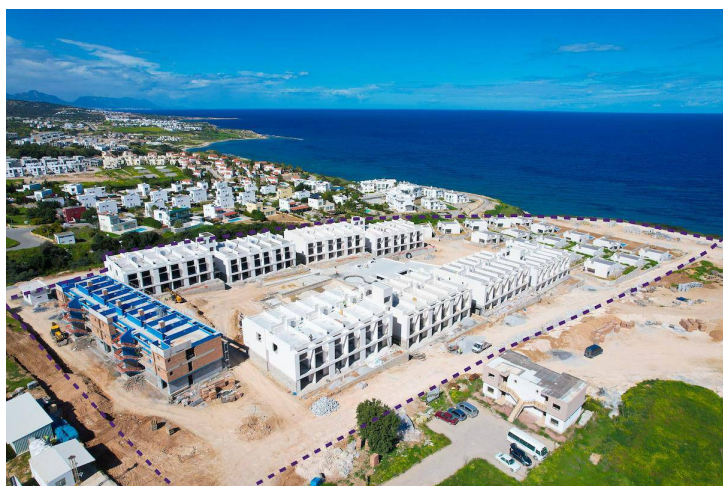
Studio Apartment Within Walking Distance to The Beach

מצב בנייה

אפריל 2024



מרץ 2024



יחידת המחיר הנמוכה ביותר עבור סוג נכס זה

מידע על נכס

סוג

סטודיו שטוח

לא

G17

לחסום

D

קומה

פנים

37.00 m²

מרפסת מרפסת

12.00 m²

Total Living Space

49.00 m²

יחידת המחיר הנמוכה ביותר עבור סוג נכס זה

תכנית תשלום

דייט נוכחי	תאריך התחלה	תאריך משלוח	מחיר	סכום תשלום ראשוני
מאי 2024	ינואר 2023	ספטמבר 2025	£119,000	£59,500 50%

של תוכנית התשלומים 35%

1. פרק יוני 2024	£2,604
2. פרק יולי 2024	£2,604
3. פרק אוגוסט 2024	£2,604
4. פרק ספטמבר 2024	£2,604
5. פרק אוקטובר 2024	£2,604
6. פרק נובמבר 2024	£2,604
7. פרק דצמבר 2024	£2,604
8. פרק ינואר 2025	£2,604
9. פרק פברואר 2025	£2,604
10. פרק מרץ 2025	£2,604
11. פרק אפריל 2025	£2,604
12. פרק מאי 2025	£2,604
13. פרק יוני 2025	£2,604
14. פרק יולי 2025	£2,604
15. פרק אוגוסט 2025	£2,604
16. פרק ספטמבר 2025	£2,604

יחידת המחיר הנמוכה ביותר עבור סוג נכס זה

תוכנית התשלום שנותרה לאחר המסירה

תוכנית התשלום שנותרה לאחר המסירה 15%

1. פרק אוקטובר 2025	£2,975
2. פרק נובמבר 2025	£2,975
3. פרק דצמבר 2025	£2,975
4. פרק ינואר 2026	£2,975
5. פרק פברואר 2026	£2,975
6. פרק מרץ 2026	£2,961

