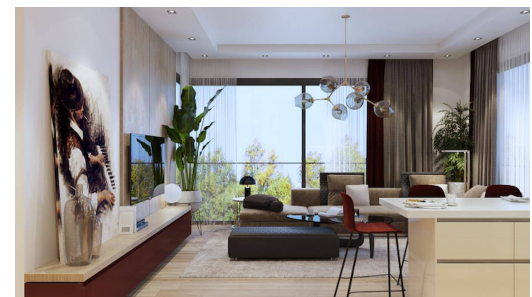
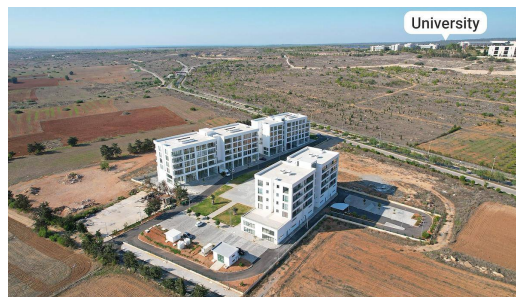
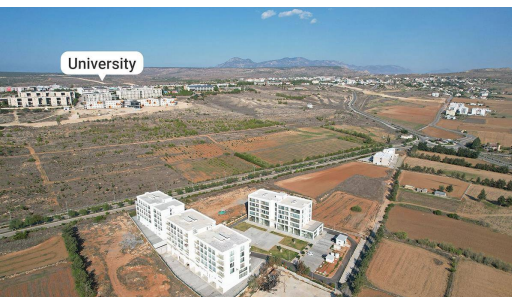


University



Квартиры с одной спальней возле университета в Калканлы

Калканлы, Гюзельюрт, Северный Кипр

- Реферальный номер объекта: 149
- Квартиры с одной спальней рядом с университетом METU, одним из самых престижных университетов Северный Кипр.
- Отличная инвестиционная возможность для стабильного пассивного дохода.
- Рядом все необходимое, включая супермаркеты и аптеки.
- Высокое качество материалов и изготовления
- Доступна опция управления арендой

£60 000



76 m² - 95 m²



1 спальня



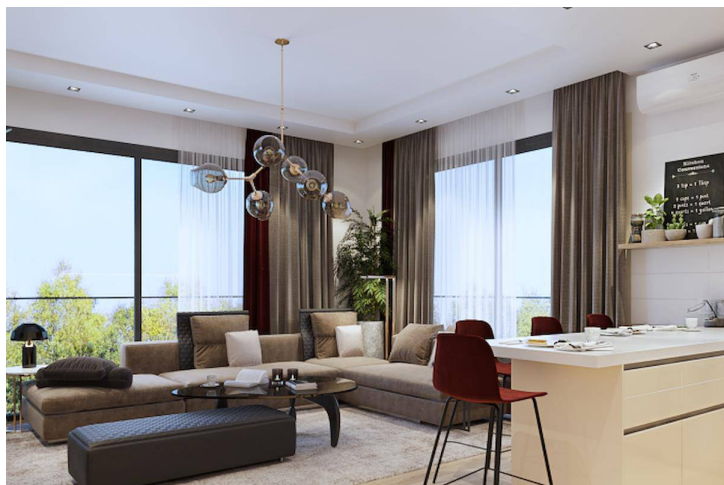
1 ванная комната



Октябрь 2022
Завершение

Квартиры с одной спальней возле университета в Калканлы

Внутренние изображения



Квартиры с одной спальней возле университета в Калканлы

План этажа



B BLOK
1^{TI}P KAT PLANI

План комплекса

Калканлы, Гюзельюрт, Северный Кипр

Vaziyet Planı Layout Plan

Mandarin

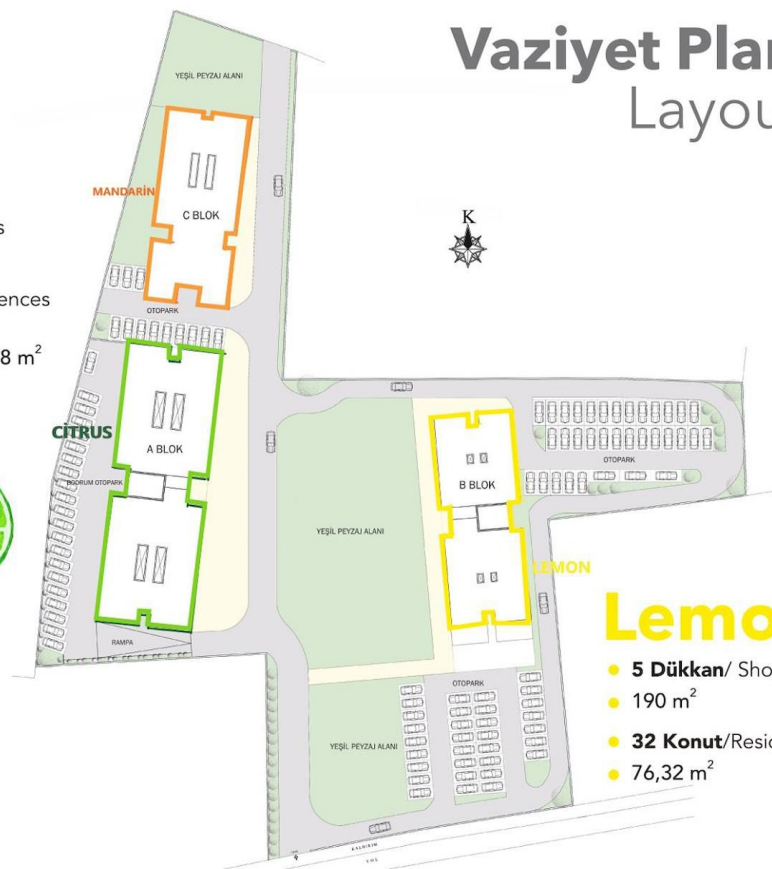


- 4 Dükkan/ Shops
- 76 m²-256 m²
- 24 Konut/ Residences
- 93 m²
67,5 m² + Teras: 28 m²

Citrus



- 3 Dükkan/ Shops
- 440 m²-890 m²
- 32 Konut/ Residences
- 114,5 m²



Lemon

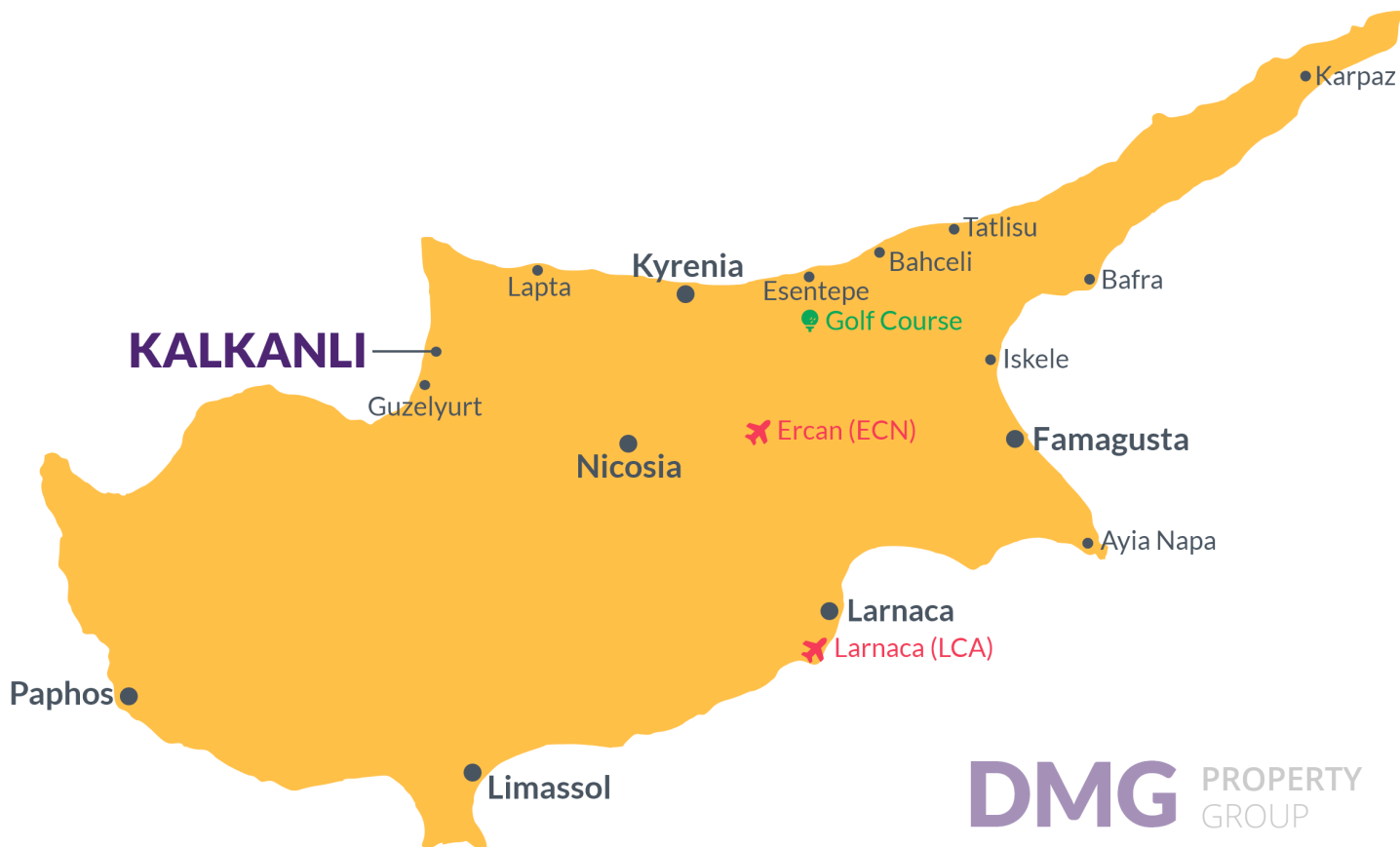


- 5 Dükkan/ Shops
- 190 m²
- 32 Konut/Residences
- 76,32 m²

Расположение проекта на карте

Этот Новостройка расположен в **Калканлы** в районе Гюзельюрт. Район Гюзельюрт и близлежащие деревни хорошо известны на Северный Кипр своими зелеными ландшафтами. В этом районе выращивают большинство апельсинов и других цитрусовых в стране. Весной, когда вы въезжаете в город, вас поражает аромат цветов апельсина.

Раз в год они проводят **фестиваль цитрусовых**, на который можно купить местные продукты и отведать местные кипрские блюда и напитки.



Аптека	3 мин	Пляжный клуб Афродита	20 мин
Рестораны и кафе	5 мин	Европейский университет Лefке	27 мин
Супермаркет	8 мин	Никосия, столица	35 мин
Центр города Гюзельюрт	10 мин	Эрджан аэропорт	60 мин
Больница Гюзельюрт	12 мин		

О проекте

Этот трехблочный Новостройка расположен в самом сердце Гюзельюрт на Северный Кипр, рядом с Ближневосточным техническим университетом, одним из самых престижных университетов Турции и Северный Кипр.

В связи с увеличением количества студентов в этом районе существует постоянный спрос на студенческое жилье и Квартиры.

Поэтому цены на недвижимость в этом районе с каждым днем набирают популярность и ценность.

METU работает в Гюзельюрт около 14 лет и поддерживает этот район, где обучается около 3200 студентов. Вместимость университета в его собственных общежитиях составляет около 1600 человек. Студенты университета, которые не входят в этот узкий круг, в настоящее время получают выгоду. из квартир и других Дома в этом районе.

Этот Новостройка — отличная инвестиционная возможность для всех, кто хочет получать пассивный доход. Поскольку застройщик также предоставит вам управление арендой квартир.

Квартиры с одной спальней возле университета в Калканлы

Статус строительства

Июль 2023



Самая низкая цена на этот тип недвижимости

Информация о недвижимости

Тип

1 спальня Квартира

Номер

1

Номер блока

Lemon

Этаж

1

Закрытая площадь

72.82 m²

Балконы

3.50 m²

Общая жилая площадь

76.32 m²

