

Лофт с двумя Квартиры в Бахчели

Бахчели, Kyrenia East, Северный Кипр

- Реферальный номер объекта: 139
- Просторное жилое пространство с собственной террасой на крыше.
- Захватывающий вид на море и горы
- Возможность управления арендой вашего дома
- Доступ к большому общему бассейну и множеству удобств комплекса.
- Великолепный вид на море и горы и множество удобств на выбор.

Начиная с

£329 450



135 m²



2 спальни



2 Ванные
комнаты



20 месяцев
в рассрочку



Декабрь 2025
Завершение

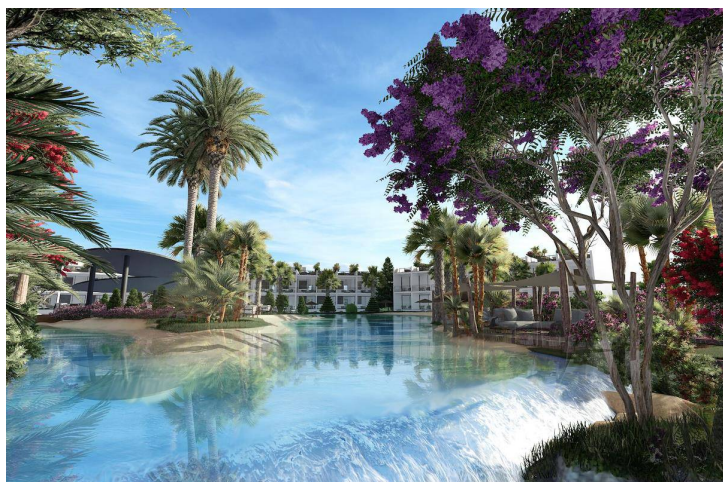
Эл. адрес: sales@dmgpropertygroup.com

Веб-сайт: www.dmgpropertygroup.com

DMG PROPERTY
GROUP

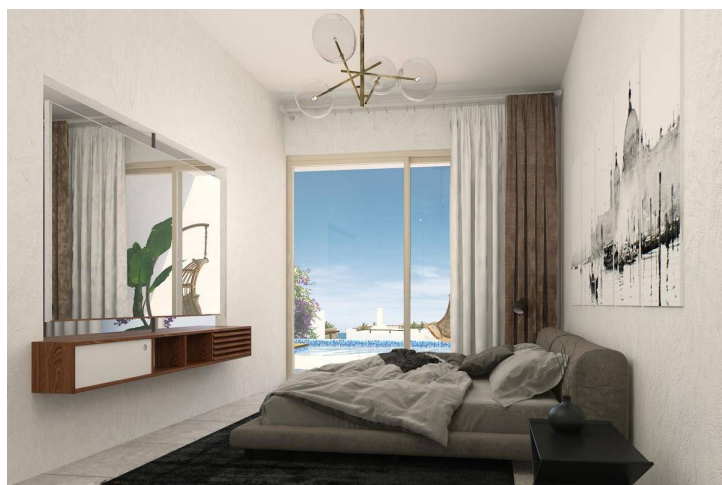
Лофт с двумя Квартирными в Бахчели

Внешние изображения



Лофт с двумя Квартиры в Бахчели

Внутренние изображения



Лофт с двумя Квартиры в Бахчели

План этажа



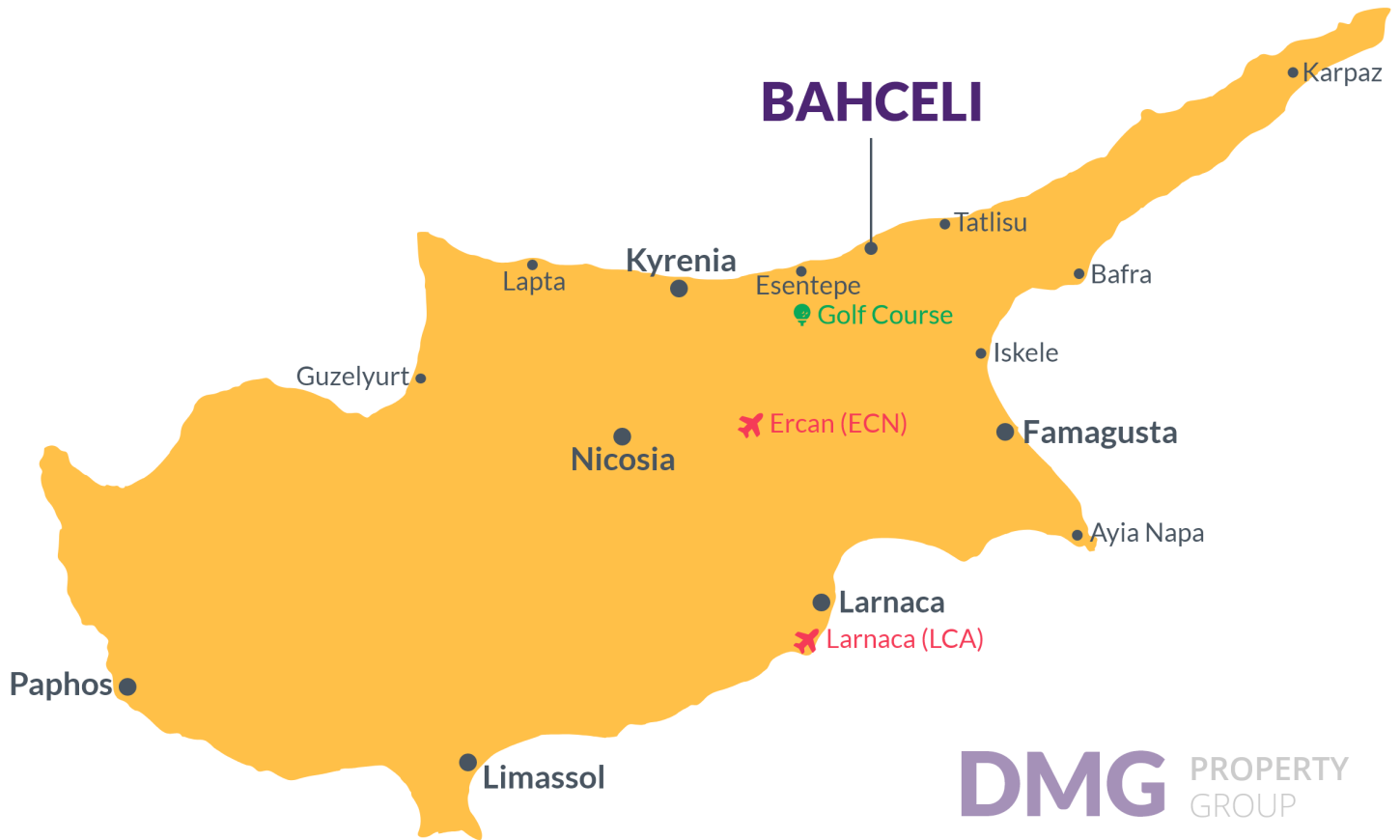
План комплекса

Бахчели, Kyrenia East, Северный Кипр



Расположение проекта на карте

Новостройка расположен в живописном поселке **Бахчели**. Деревня расположена на восточном побережье Кирения и известна своими **зелеными долинами** и **кристально голубыми водами**.



Супермаркет	3 мин	Эрджан аэропорт	45 мин
Аптека	5 мин	Аэропорт Ларнаки	65 мин
Деревня Эсентепе	5 мин		
Поле для гольфа Коринеум	12 мин		
Центр Кирения	32 мин		

О проекте

Этот Новостройка расположен в прибрежной деревне Бахчели на Северный Кипр. Комплекс состоит из 490 квартир на продажу, включая Квартиры-студии, Квартиры с одной спальней, Квартиры -лофты с двумя спальнями и роскошные Виллы с тремя спальнями.

Этот комплекс Дом будет иметь в общей сложности 9 очень больших общих бассейнов, простирающихся вокруг квартир, поэтому каждый Дом будет иметь прямой доступ к бассейну.

Квартиры -студии располагают садом или террасой на крыше. Квартиры с одной спальней имеют собственный сад, а Квартиры с двумя спальнями представляют собой лофты (2 этажа) с выходом на собственные террасы на крыше.

Виллы с 3 спальнями уникальны по своему дизайну. Жилая площадь и спальни разделены стеклянным коридором, а сад этой Вилла расположен на крыше. Большая передняя терраса возвышается над частным природным бассейном.

Все апартаменты имеют прекрасный вид на комплекс и море.

На выбор имеется множество удобств, включая спа, хаммам, сауну, массажные кабинеты, фитнес-центр, салон красоты, подводное плавание, рестораны, залы для йоги и пилатеса, мини-гольф и велосипедный клуб.

Это прекрасная инвестиционная возможность для тех, кто ищет уникальный дом для отдыха на Северный Кипр.

Лофт с двумя Квартире в Бахчели

Статус строительства

Март 2024



Февраль 2024



Самая низкая цена на этот тип недвижимости

Информация о недвижимости

Тип

**2 спальни Двухуровневые
апартаменты**

Номер

12

Номер блока

A7

Этаж

1

Закрытая площадь

75.00 m²

Балконы

10.00 m²

Крыша

50.00 m²

Общая жилая площадь

135.00 m²

Самая низкая цена на этот тип недвижимости

План оплаты

Сегодняшнее число	Дата начала строительства	Дата окончания строительства	Цена	Сумма первоначального платежа
Апрель 2024	Июль 2023	Декабрь 2025	£329 450	£115 308 35%

65% плана рассрочки платежа

1. Рассрочка Май 2024	£10 708
2. Рассрочка Июнь 2024	£10 708
3. Рассрочка Июль 2024	£10 708
4. Рассрочка Август 2024	£10 708
5. Рассрочка Сентябрь 2024	£10 708
6. Рассрочка Октябрь 2024	£10 708
7. Рассрочка Ноябрь 2024	£10 708
8. Рассрочка Декабрь 2024	£10 708
9. Рассрочка Январь 2025	£10 708
10. Рассрочка Февраль 2025	£10 708
11. Рассрочка Март 2025	£10 708
12. Рассрочка Апрель 2025	£10 708
13. Рассрочка Май 2025	£10 708
14. Рассрочка Июнь 2025	£10 708
15. Рассрочка Июль 2025	£10 708
16. Рассрочка Август 2025	£10 708
17. Рассрочка Сентябрь 2025	£10 708
18. Рассрочка Октябрь 2025	£10 708
19. Рассрочка Ноябрь 2025	£10 708
20. Рассрочка Декабрь 2025	£10 690

